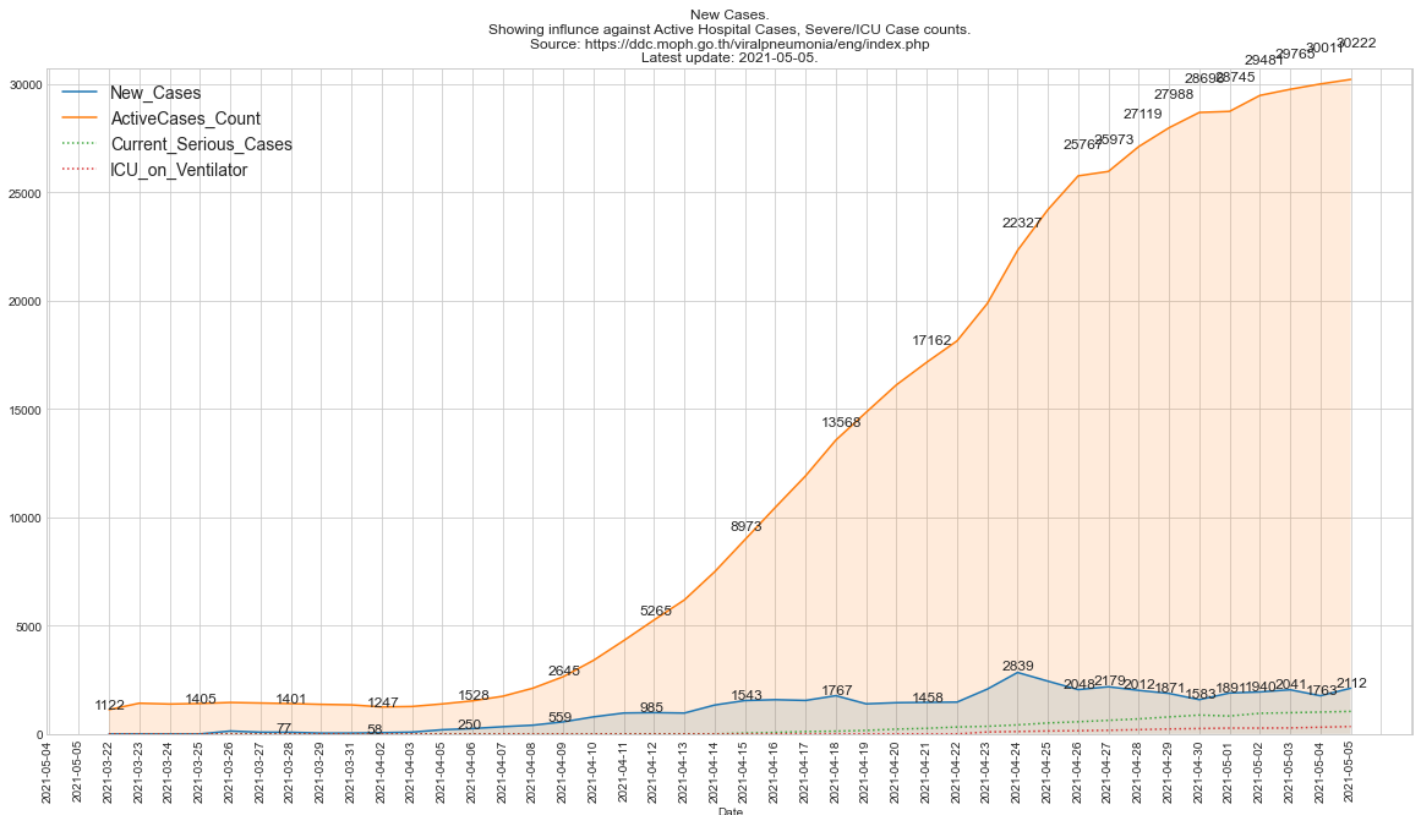


Dashboard - COVID-19 Thailand

Date: Wed May 05 2021 15:03:03 GMT+0700 (Indochina Time)

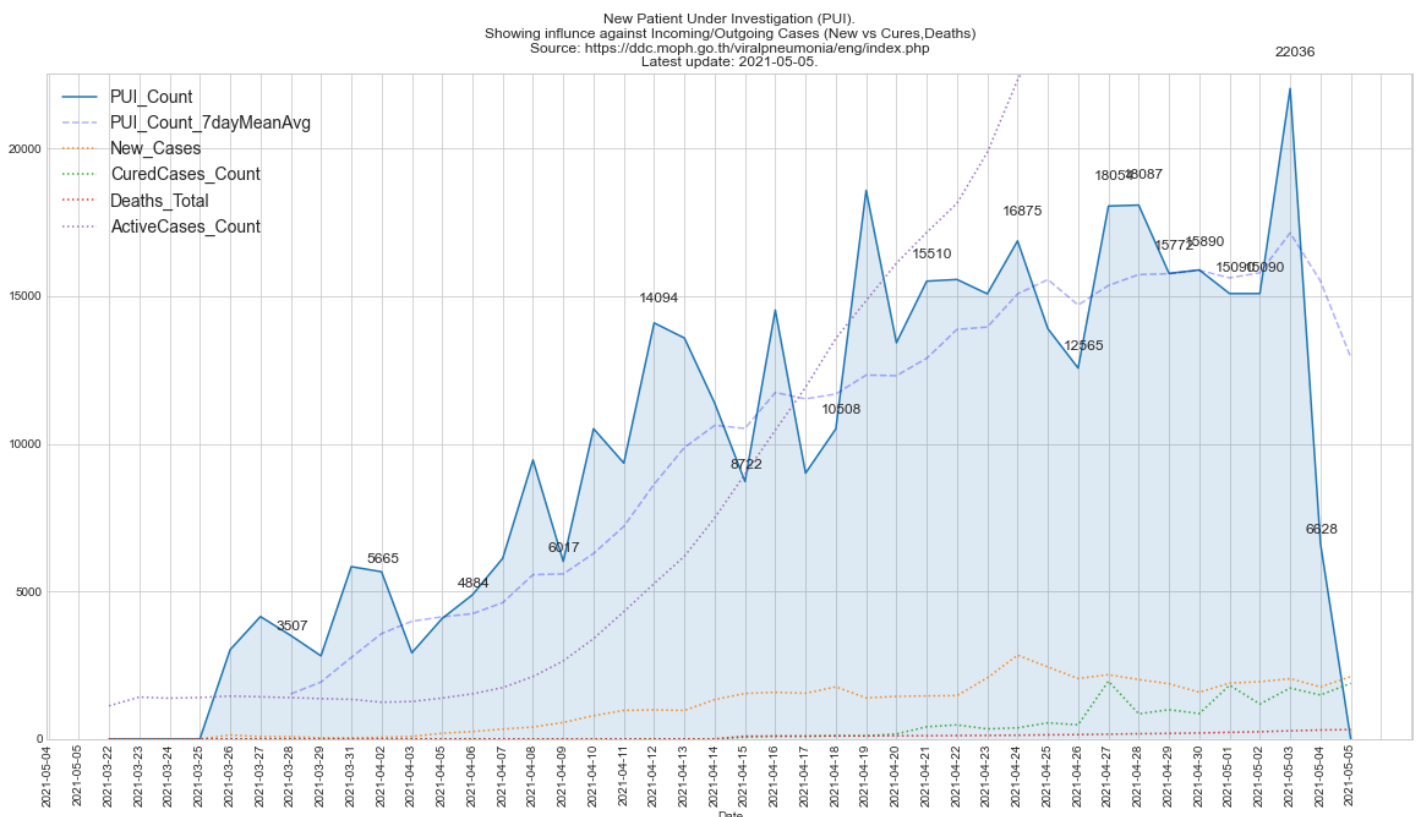
New Cases Announced with Active Cases "Patients in Hospitals": Via Thai Ministry of Public Health (MOPH)

- Note: Collection of Serious Cases started on 15/04, therefore no information is shown before that date.
- Note: ICU_on_Ventilator is sporadically reported, within MOPH news clippings (*no source).
- Source: <https://covid19.th-stat.com/> (ActiveCases_Count)
- Source: <https://ddc.moph.go.th/viralpneumonia/eng/index.php> (Note: Duplicate or 0 Values, if available, are corrected by end of day.)



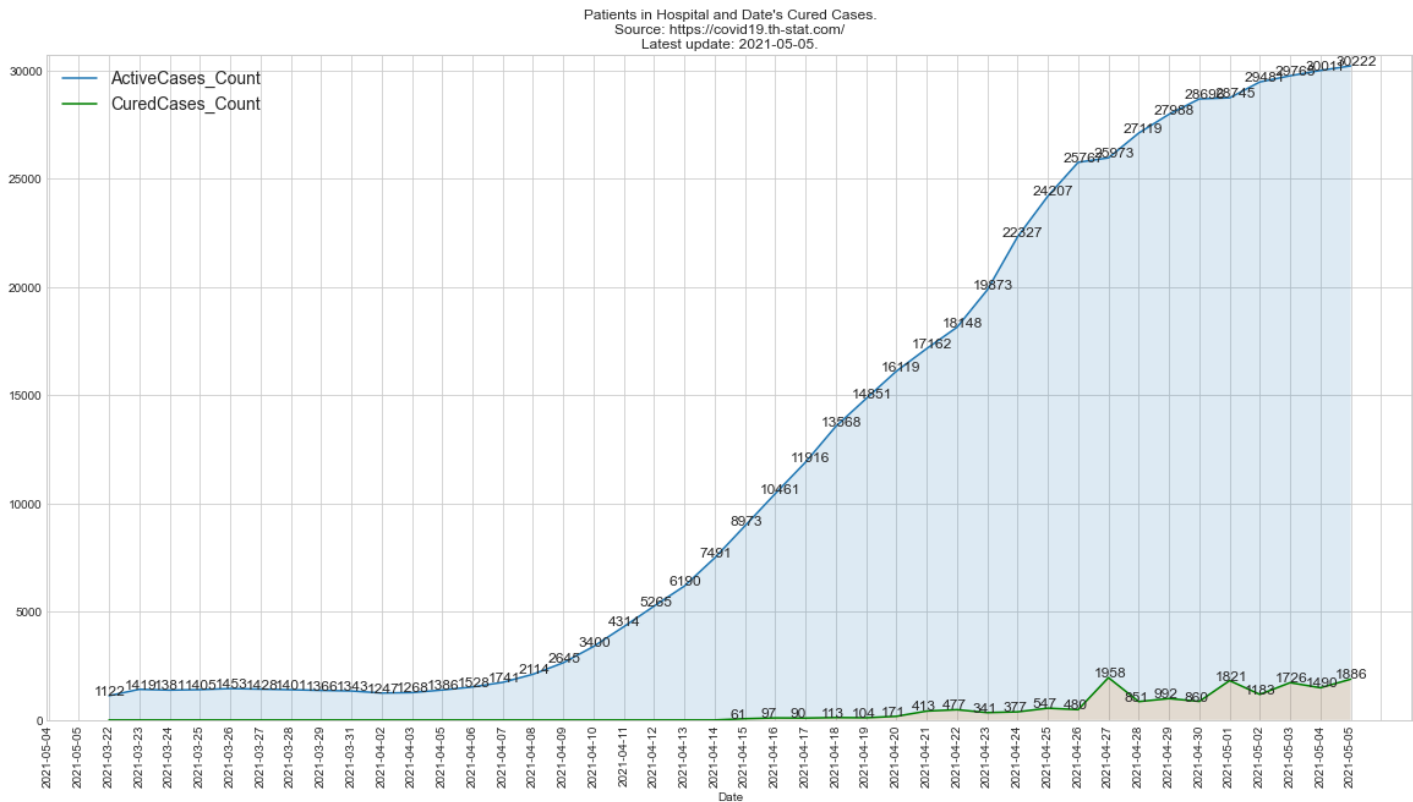
Newly Added "At Risk" Patients Under Investigation (PUI): Via Thai MOPH

- Definition of Patients Under Investigation (PUI): https://ddc.moph.go.th/viralpneumonia/eng/file/guidelines/g_surveillance_290121.pdf
- The PUI Count is typically released in PM/Eve (Duplicates are typically corrected by end of day.).
- Source: <https://covid19.th-stat.com/> (ActiveCases_Count, CuredCases_Count)
- Source: <https://ddc.moph.go.th/viralpneumonia/eng/index.php>



Active Cases: Patients in Hospital: Via Thai Ministry of Public Health (MOPH)

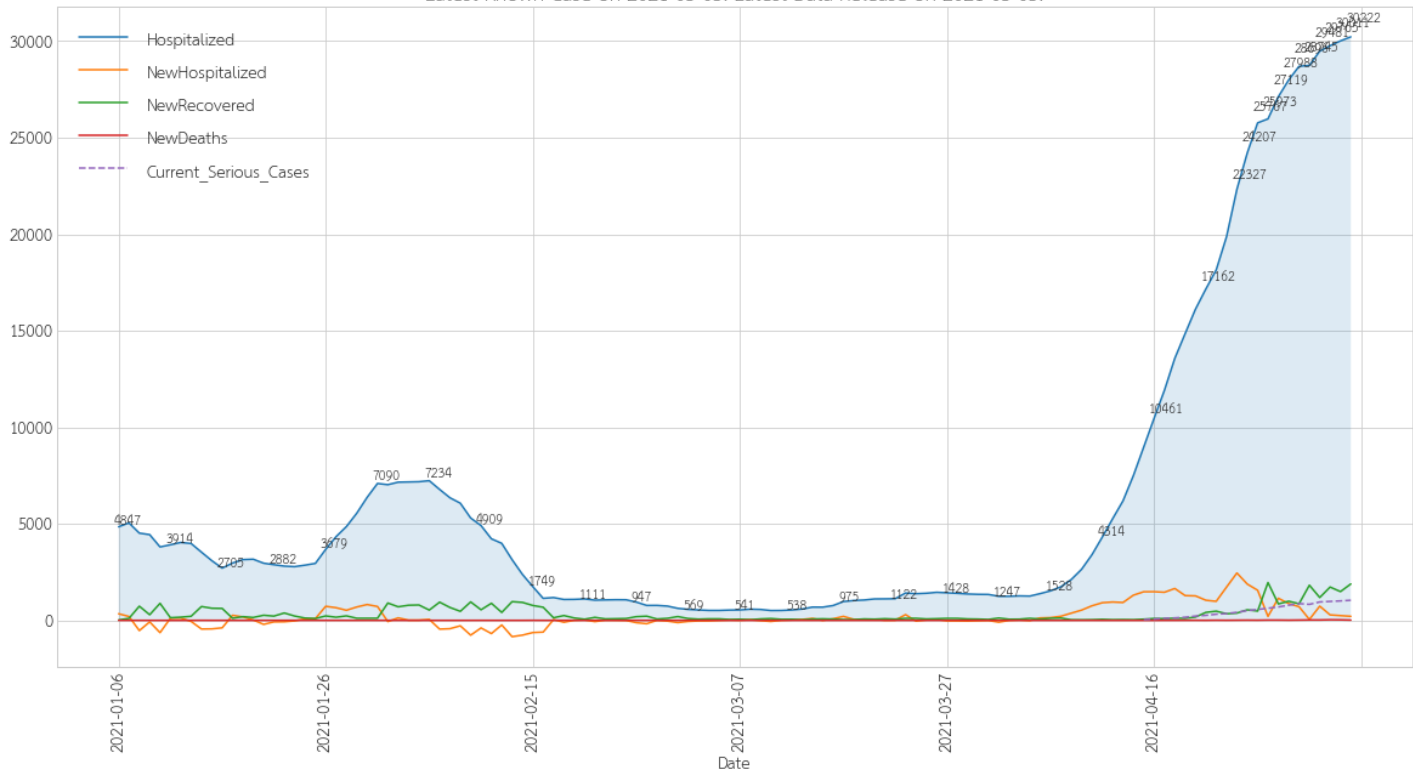
• Source: <https://covid19.th-stat.com/>



Macroscopic View of Daily Hospitalized Status in Thailand over 120-Days: Via COVID19.TH-STAT - 12pm each day

- Showing number of "Patients in Hospitals" (Hospitalized) over the last four months.
- Note: TH-Stat's NewHospitalized is calculated from yesterday's data [\[see analysis\]](#).
- Source: <https://covid19.th-stat.com>

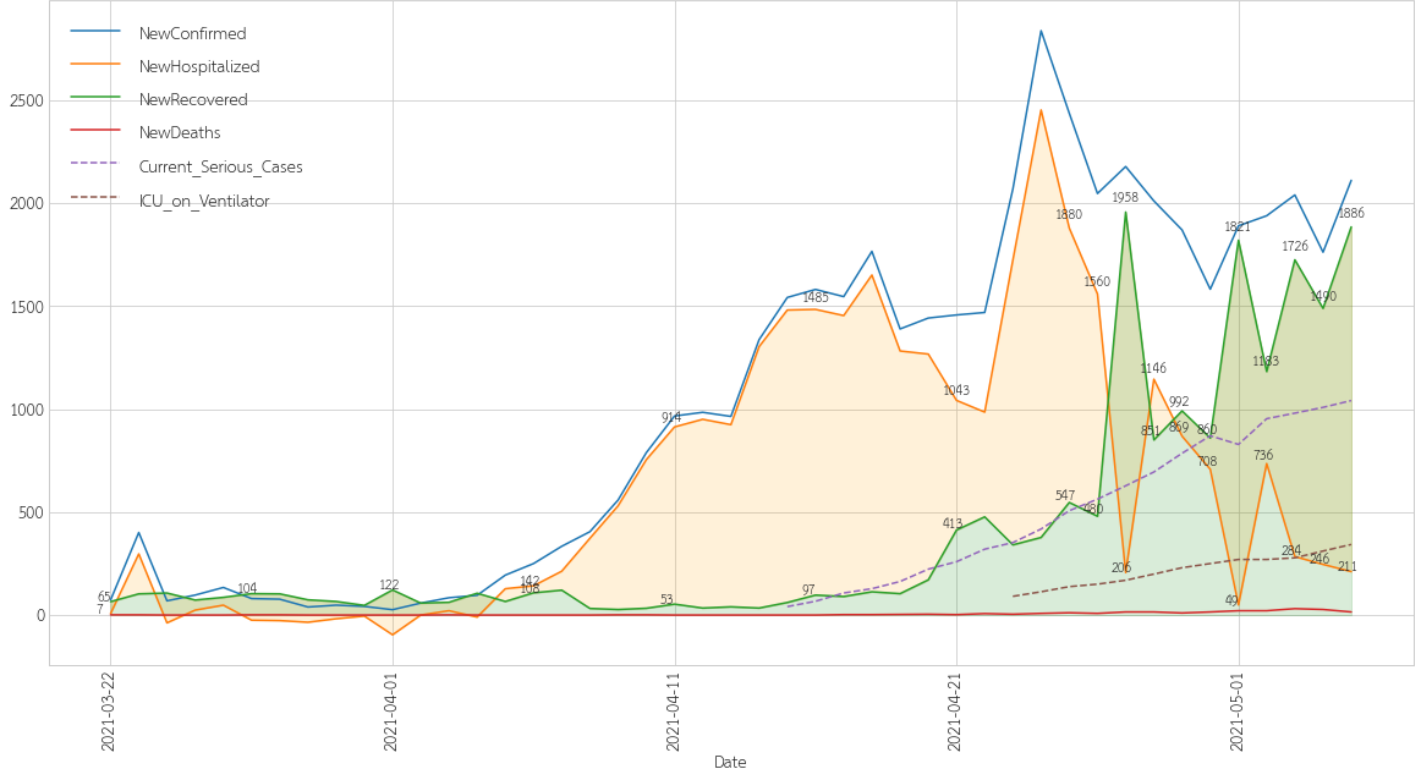
Macroscopic View of Daily Hospitalized Status in Thailand over 120-Days: 2021-05-05-2021-01-06.
Source: <https://covid19.th-stat.com/>
Latest Known Case on 2021-05-05. Latest Data Release on 2021-05-05.



Microscopic View of Case Time-to-Recovery in Thailand over 120-Days: Via COVID19.TH-STAT - 12pm each day

- Showing the avg time-to-recovery of "Patients in Hospitals" and can be an indicator to estimate avg case treatment success, avg case severity, avg hospital-load or patient conditions, etc.
- For non-recovered cases after 14-days, we may interpret these as more serious. These data trends can help give answers, i.e. how quickly do patients typically recover under the current conditions, etc.
- Source: <https://covid19.th-stat.com/> [<https://ddc.moph.go.th/viralpneumonia/eng/index.php> (for Serious/ICU)]

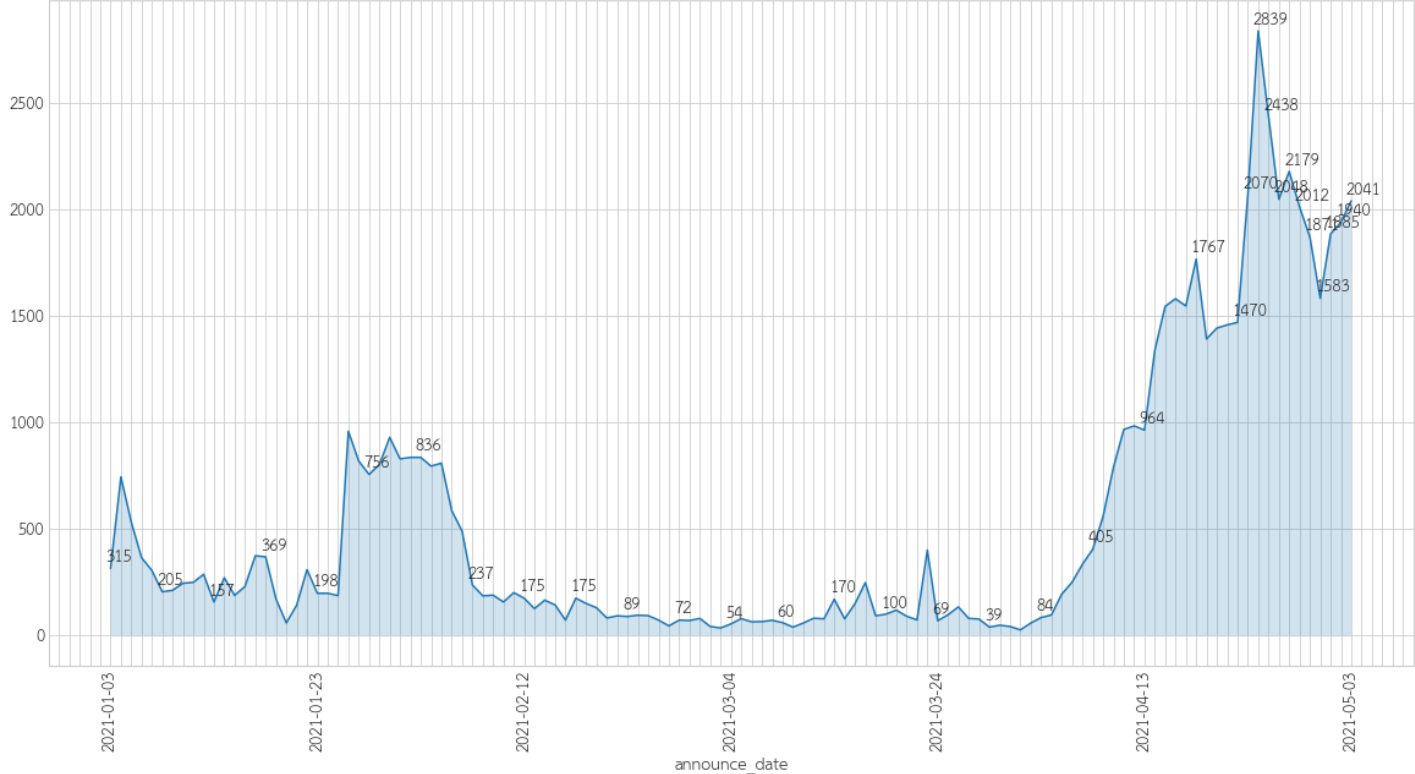
Microscopic View of Case Recovery Lag-Time in Thailand over 45-Days: 2021-05-05-2021-03-22.
Source: <https://covid19.th-stat.com/>
Latest Known Case on 2021-05-05. Latest Data Release on 2021-05-05.



New Cases Announced over 120-days: Via COVID-19-Daily Open Gov Data

- Source: <https://data.go.th/en/dataset/covid-19-daily>

Thailand Daily New Cases Announced: 2021-05-03 - 2021-01-03 (120 Days).
Source: <https://data.go.th/en/dataset/covid-19-daily>
Latest Known Case on 2021-05-03. Latest Known Data Release on 2021-05-05.



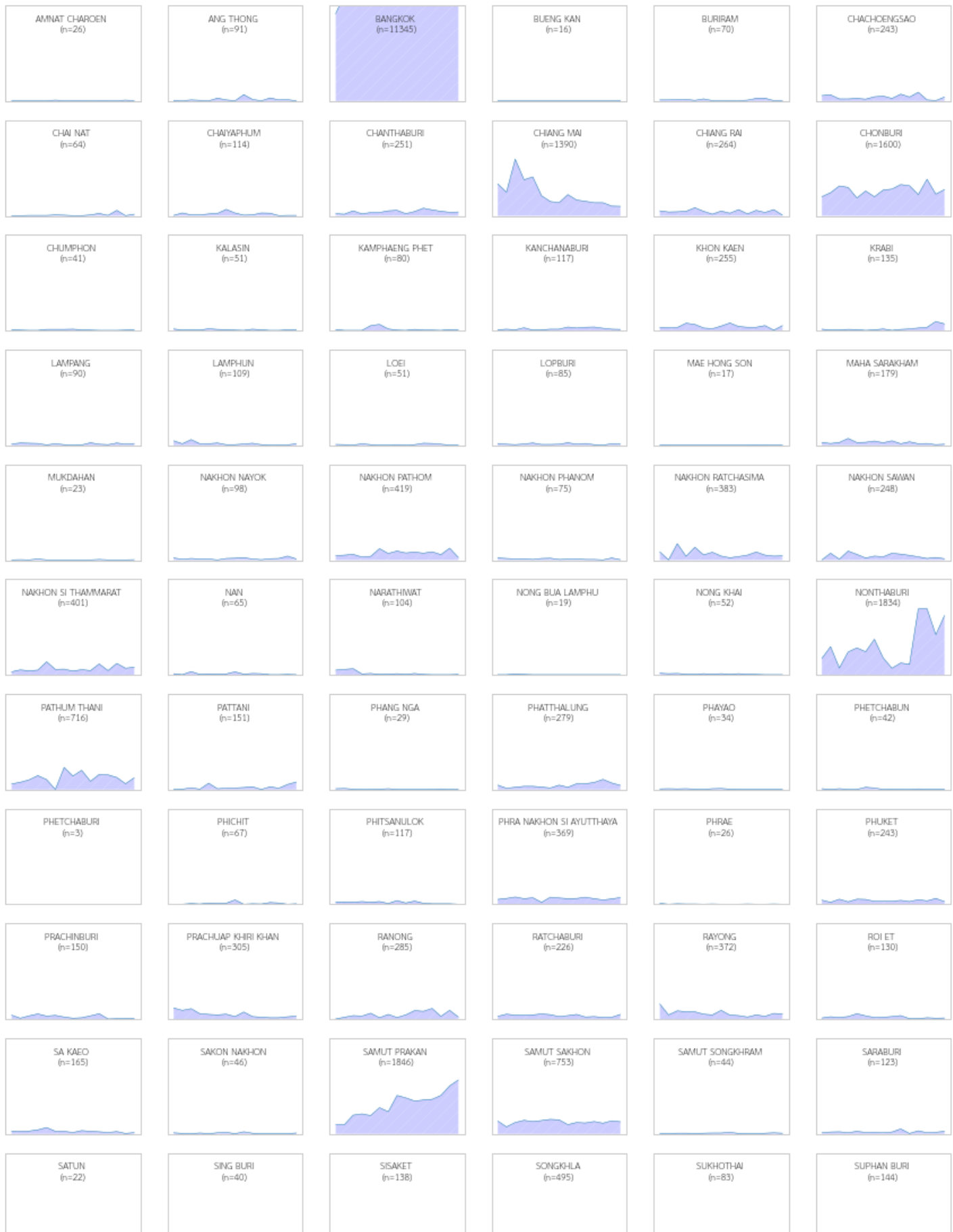
New Cases by Province (Where infection was contracted): Via Daily Briefings

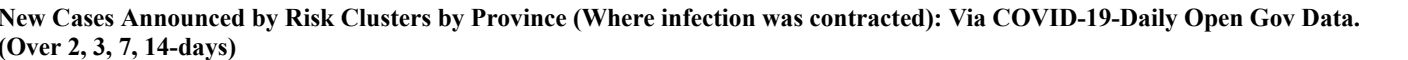
- Showing Cases announced in each province over 14-days (left to right, oldest to most recent). Daily cases between **0-400** (bottom to top).
- Data Made Available via: <https://github.com/djay/covidthailand>
- Source: <https://facebook.com/informationcovid19> - COVID-19 Situation Administration (CCSA) morning briefing, typically at 11:30

New Cases by Province over 14 Days

Dates 2021-04-21 - 2021-05-05 (Left-Right). Y-Scale: 0-400.

Source: fb.com/informationcovid19 > github.com/djay/covidthailand/. Showing 2110/2112 of Today's Reported Cases.
Latest Known Record on 2021-05-05. Latest Known Data Release on 2021-05-05 T01:00.

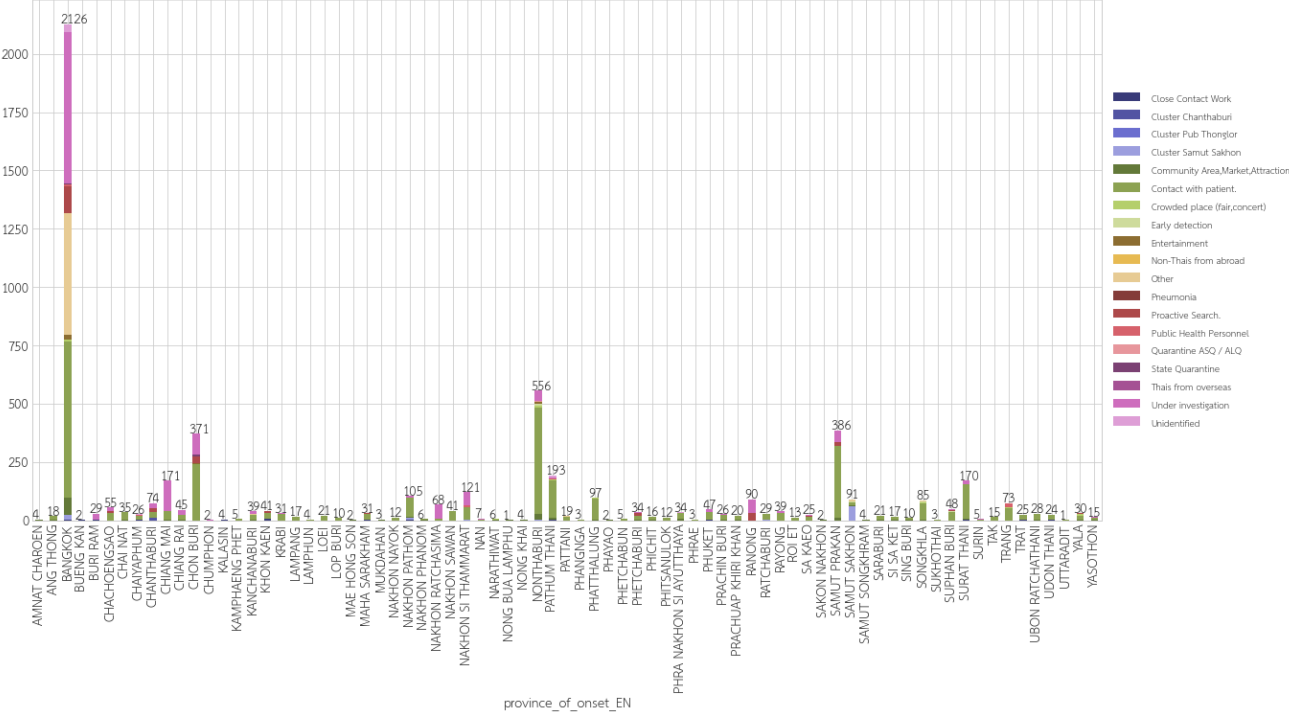




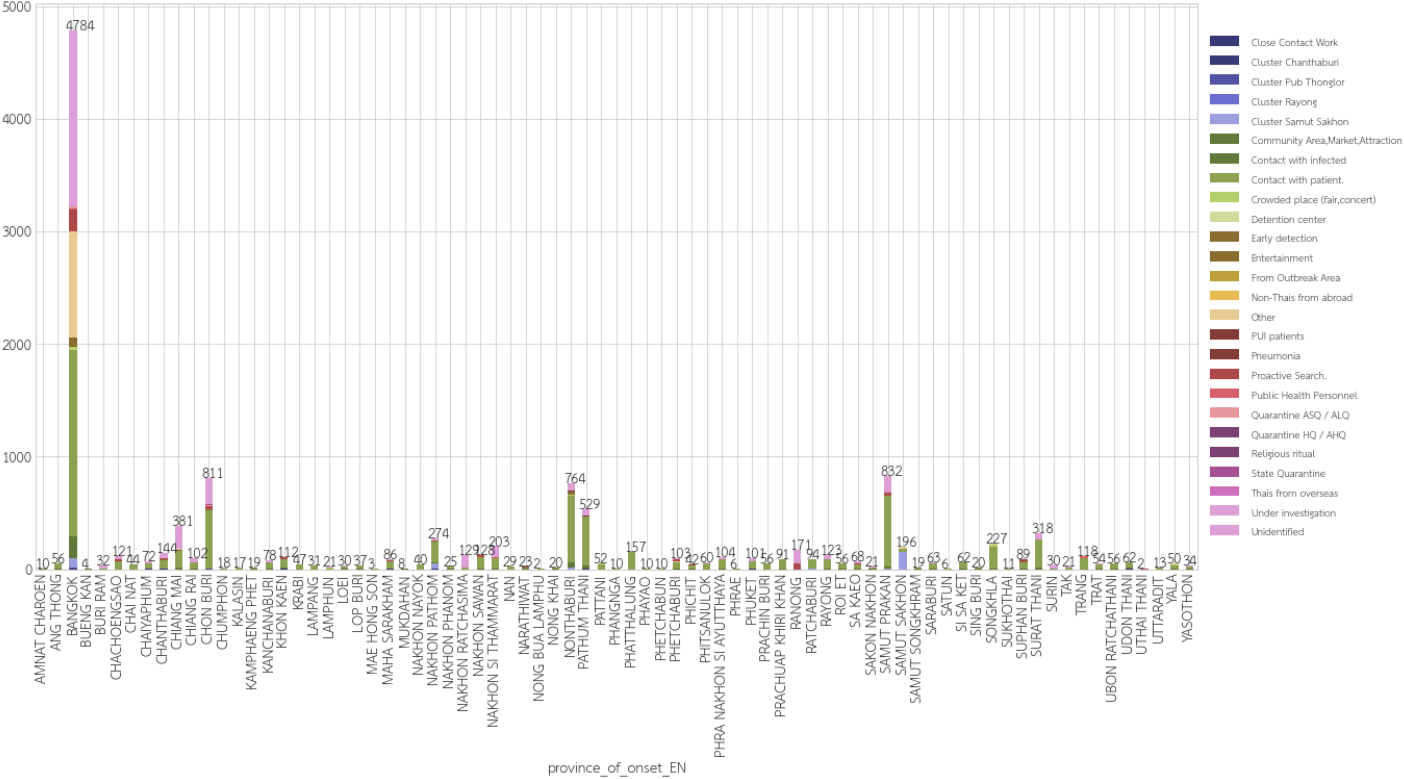
- Plots Show Cases announced at province of `onset` over 2-days, 3-days, 7-days and 14-day.
- Following Plot Shows Cases announced per Cluster by Region of Thailand over the past 30-days.
- Source: <https://data.go.th/en/dataset/covid-19-daily>

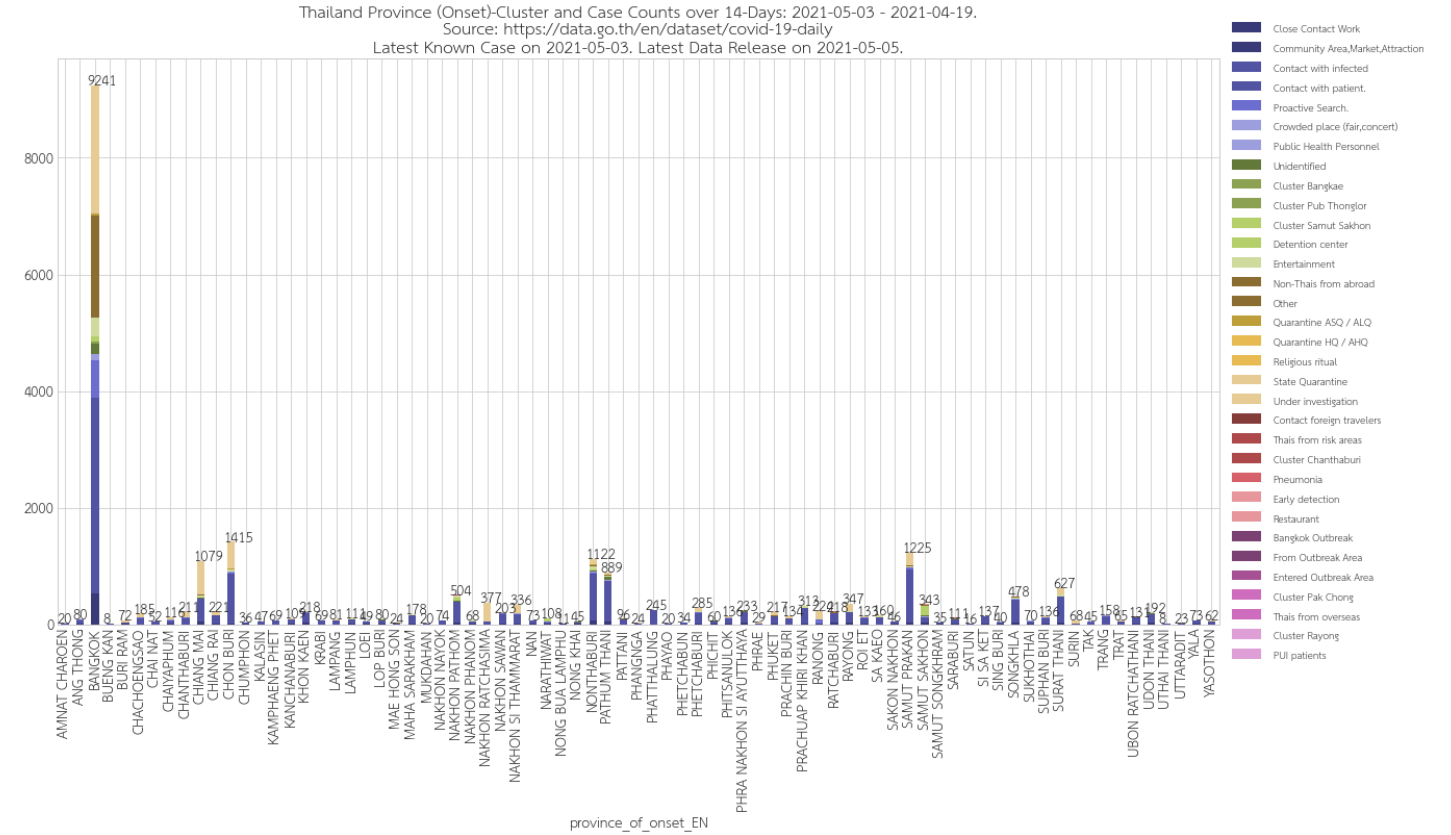


Thailand Province (Onset)-Cluster and Case Counts over 3-Days: 2021-05-03 - 2021-04-30.
Source: <https://data.go.th/en/dataset/covid-19-daily>
Latest Known Case on 2021-05-03. Latest Data Release on 2021-05-05.



Thailand Province (Onset)-Cluster and Case Counts over 7-Days: 2021-05-03 - 2021-04-26.
Source: <https://data.go.th/en/dataset/covid-19-daily>
Latest Known Case on 2021-05-03. Latest Data Release on 2021-05-05.

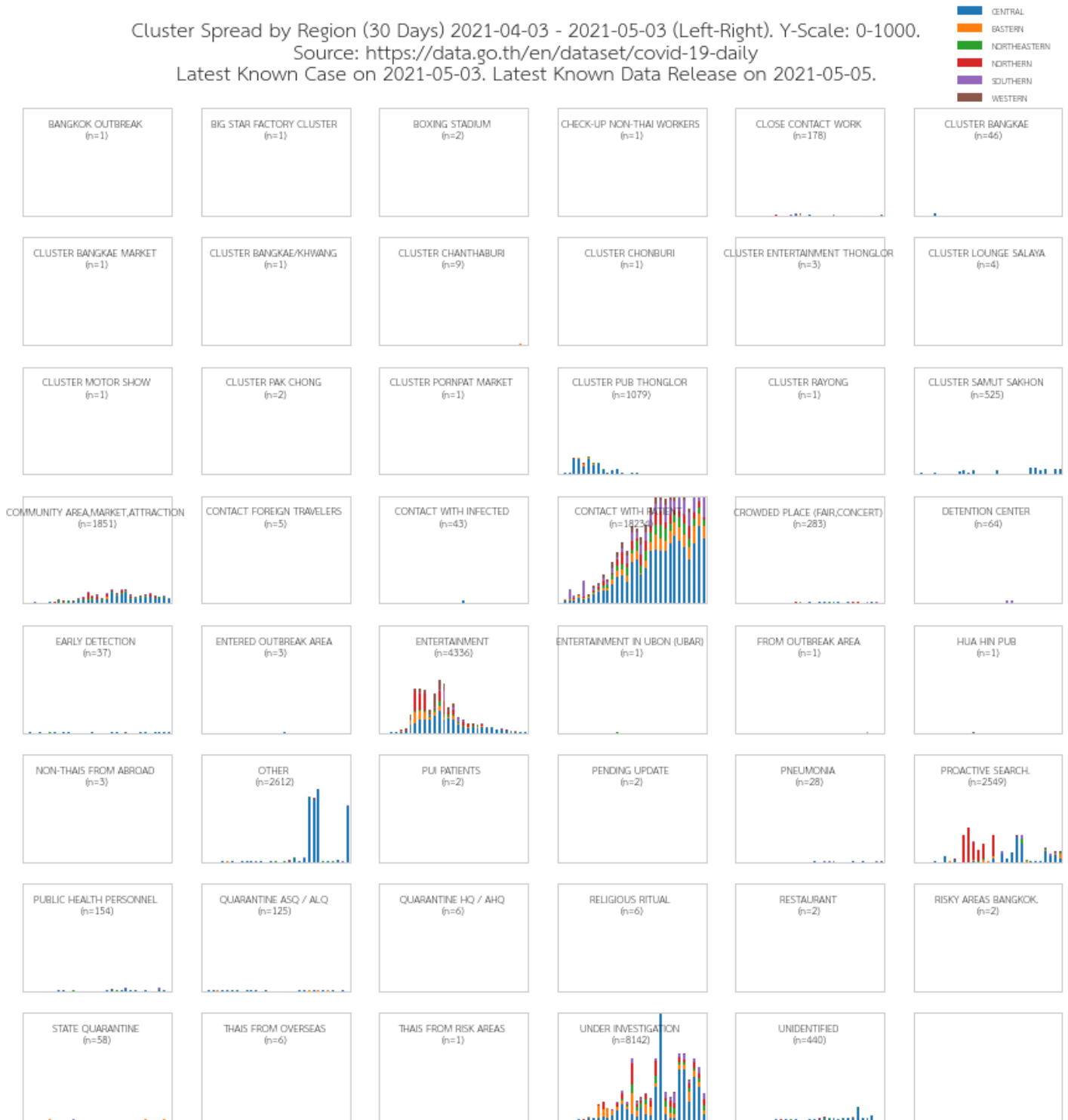




Cluster Spread by Region (30 Days) 2021-04-03 - 2021-05-03 (Left-Right). Y-Scale: 0-1000.

Source: <https://data.go.th/en/dataset/covid-19-daily>

Latest Known Case on 2021-05-03. Latest Known Data Release on 2021-05-05.

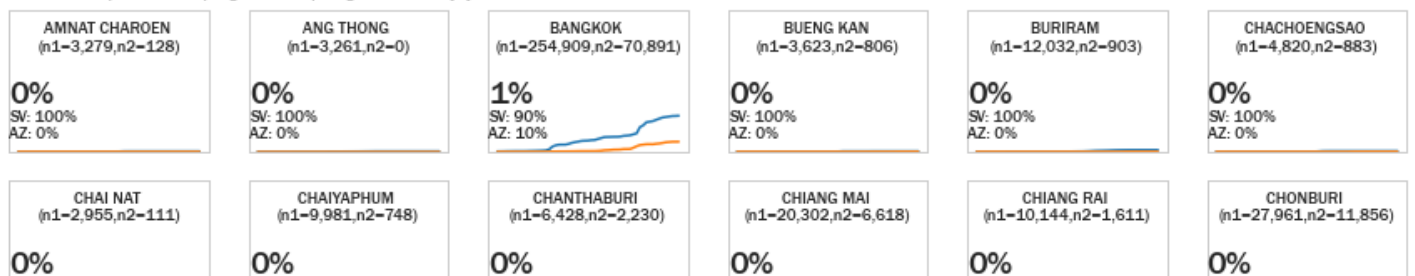


Vaccines Administered by Province: Via Thai MOPH.

- Plots show cumulative doses administered by province. $n1, n2$ are the latest (to-date) administered doses for Doses 1 and 2 respectively. Date of report releases are shown, which are 1-day delayed. First DDC.MOPH report was announced on Feb 27th. NB: The plot's start date may differ, as historical data is gradually added to the dataset.
- Source: <https://ddc.moph.go.th/ddc/pagecontent.php?page=641&dept=ddc>
- Data Made Available via: <https://github.com/djay/covidthailand>

Total Vaccines Administered by Province To-Date.

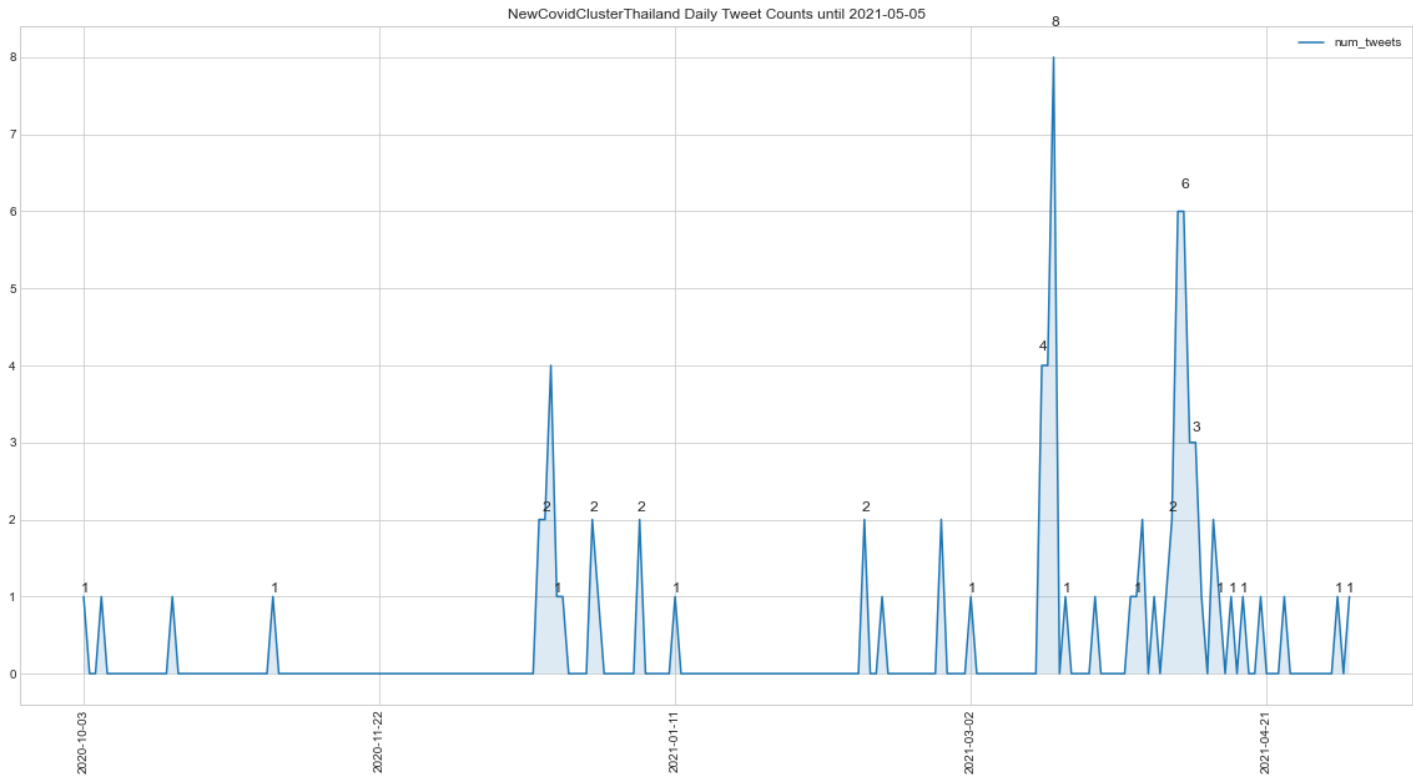
Dates 2021-03-06 - 2021-05-03 (Left-Right). Y-Scale: 0-1 Million.

Total Dose 1: 1,106,071, Dose 2: 392,546. Doses 1 & 2 Administered to-date as $n1, n2$. SV% and AZ% show allocations to-date. Large % shows Dose2/Prov Population.Source: <https://ddc.moph.go.th> > <https://github.com/djay/covidthailand>. Latest Known Record on 2021-05-03. Latest Known Data Release on 2021-05-03.



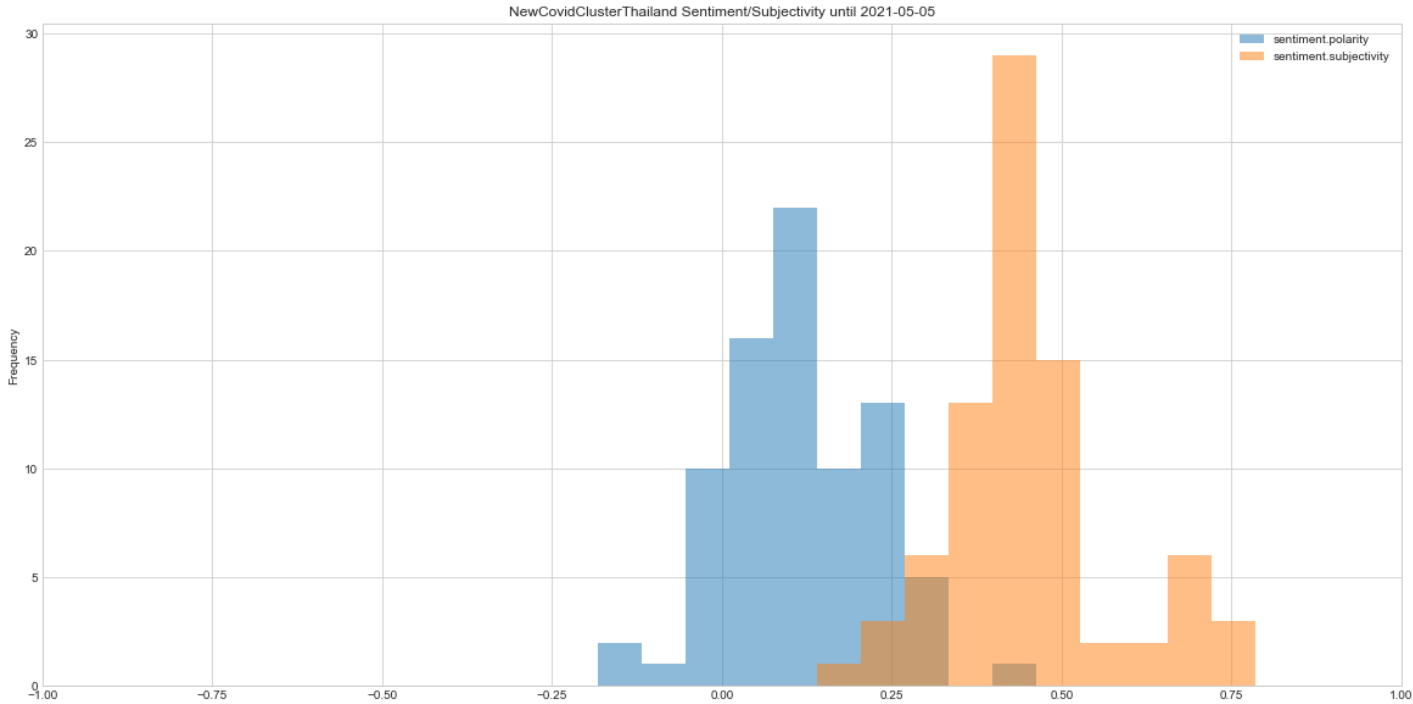
New Cluster Tweets - Public Reports Posted on Twitter

- 2 new trend(s) of 'new covid cluster thailand', started on Sun-14-Mar-2021, and Tue-06-Apr-2021, in the past 120-days (80 samples).
- Source: Twitter API



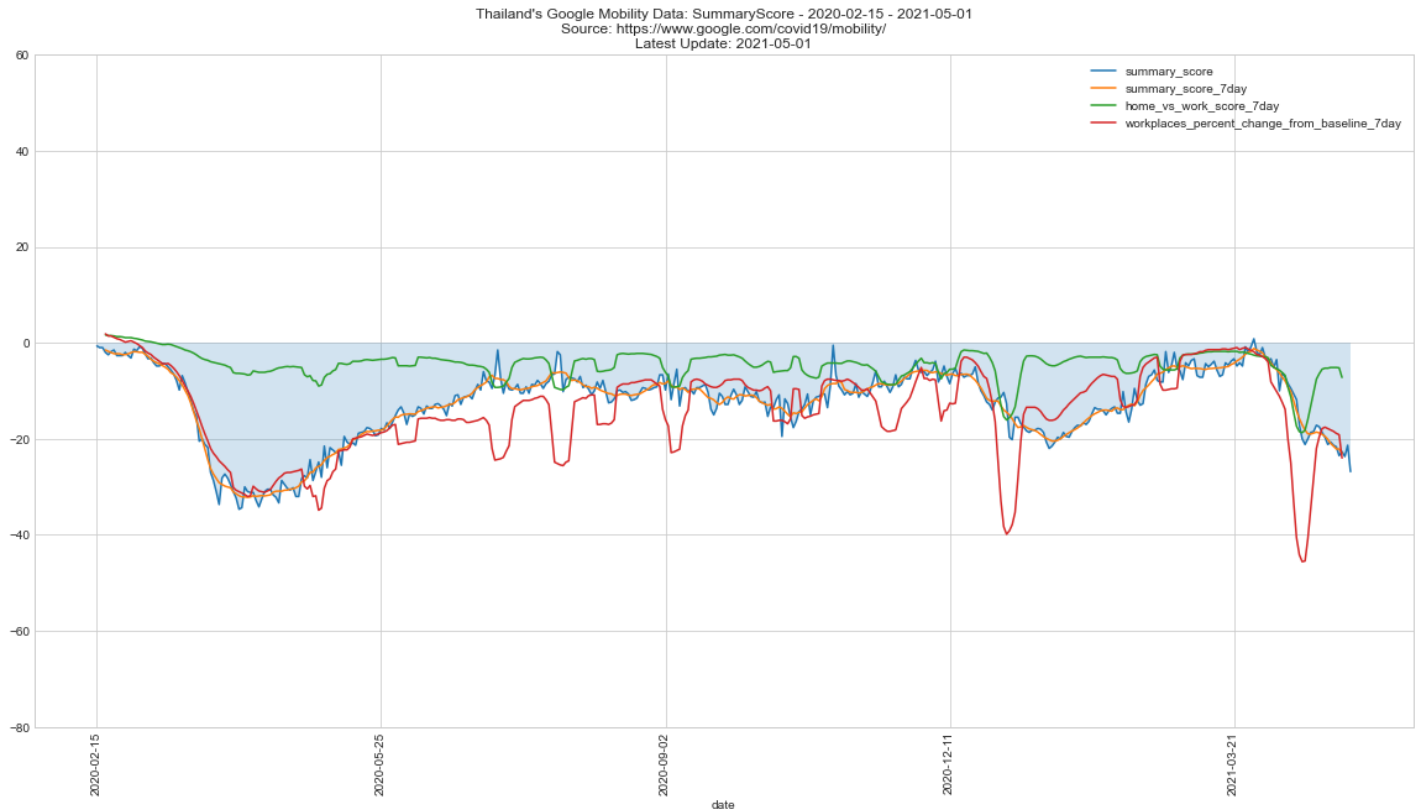
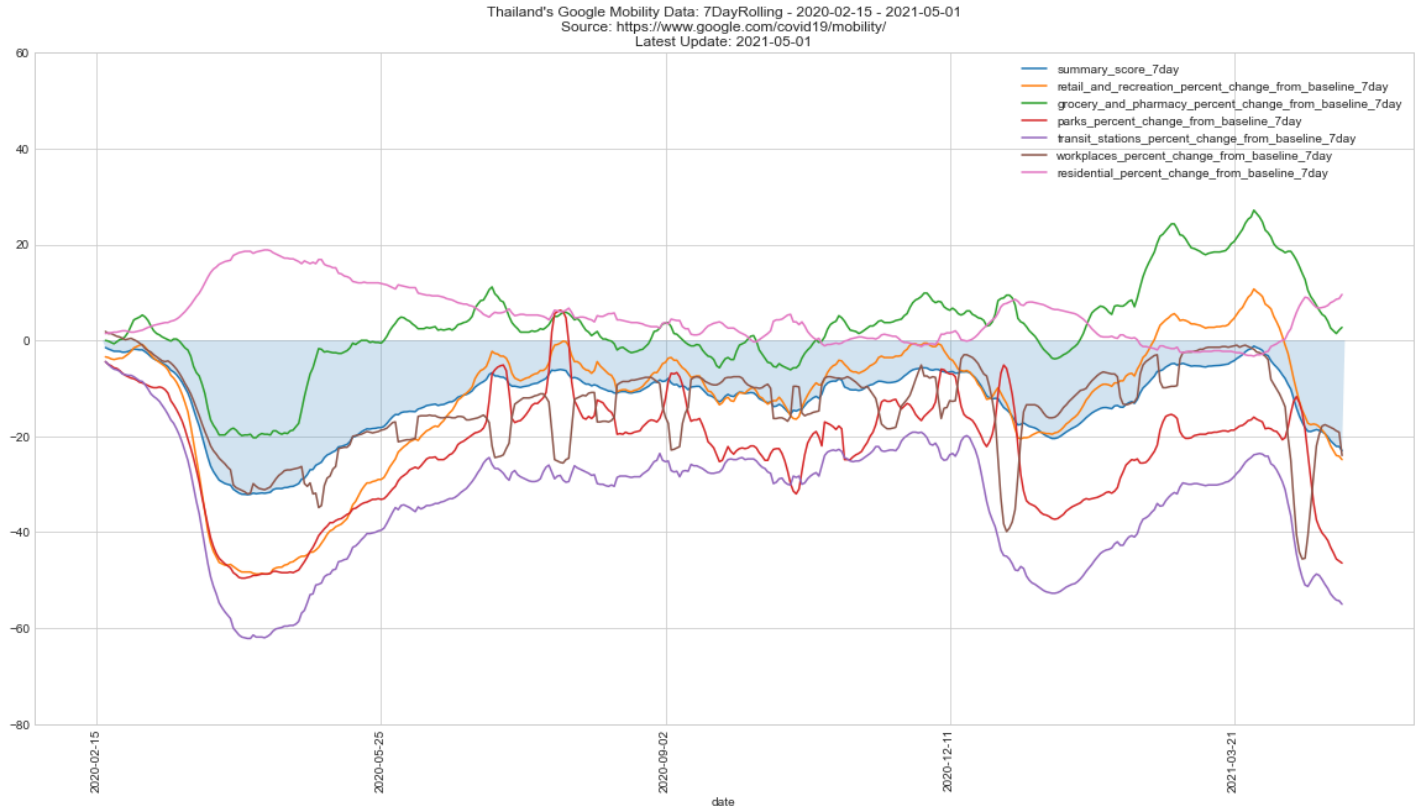
Sentiment Polarity and Subjectivity Indicators of New Cluster Tweets - Public Reports Posted on Twitter

- Public sentiment is neutral-positive (0.14) and subjectivity is neutral (0.45) over the past 14-days (3 samples).
- Note: Polarity is measured between -1.0 (negative) and +1.0 (positive). Subjectivity is measured between 0.0 (objective) and +1.0 (subjective).
- Source: Twitter API



Google Mobility Data: Thailand

- The blue area is an indicator of generalised mobility behaviour. It is the daily-mean across the 6-types of mobility data collected.
- Data is compared to baseline values computed as the median in the 5-week period Jan 3 - Feb 6, 2020 by day of the week. Data is updated regularly, but not daily.
- Source: <https://www.google.com/covid19/mobility/>

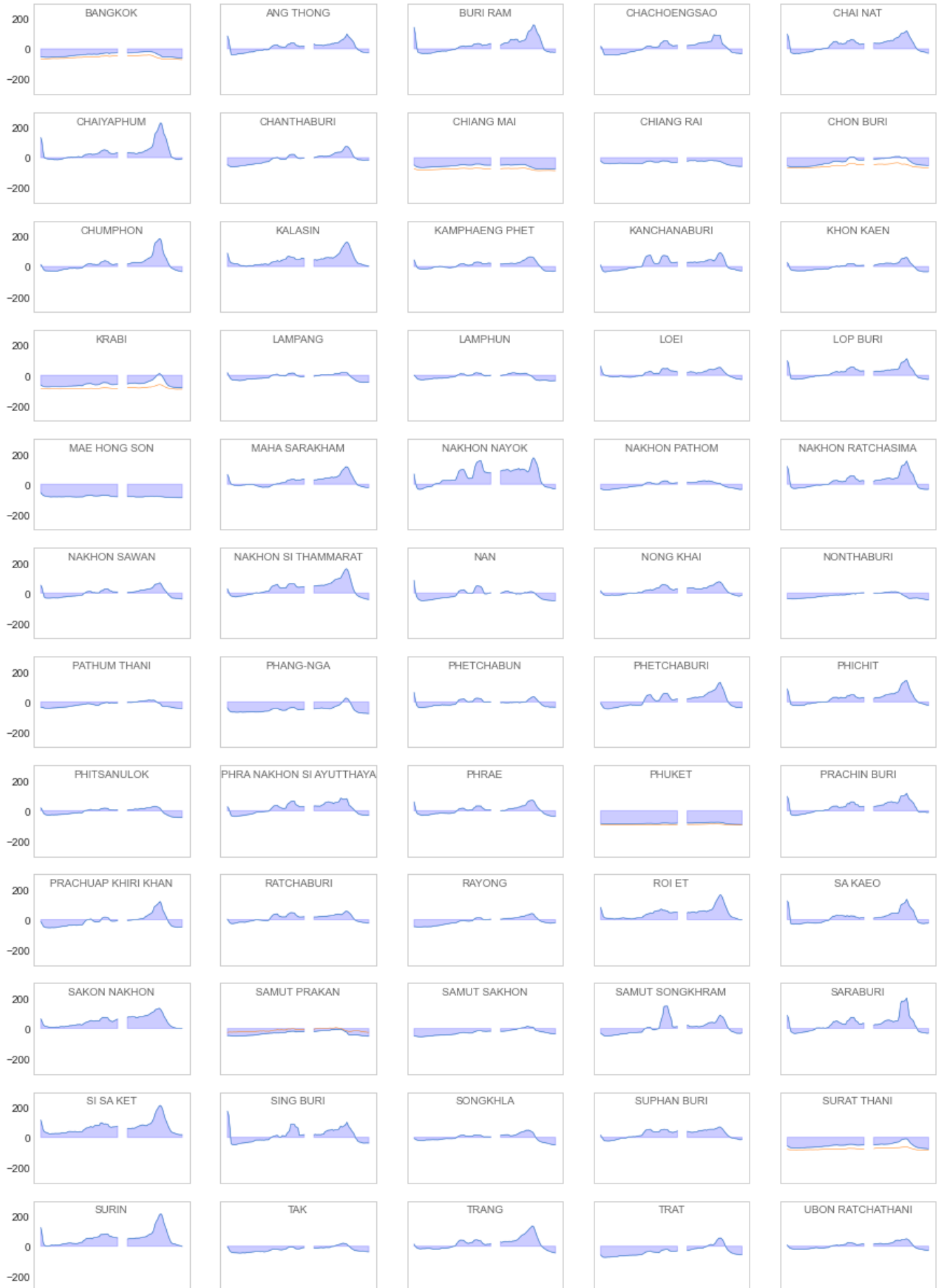


Apple Mobility Trends: Thailand by Province

- The blue and orange lines are indicators of relative mobility, via driving and walking respectively. A rolling 7-day mean is shown, over the past 120-days (left to right) and with range of -300 to +300 (bottom to top).
- Data shows change in routing requests since 13 January 2020. The baseline has been adjusted from 100% to 0, as a +/- Index. 12 March 2021 data is not available. Not all province data is available.
- Source: <https://covid19.apple.com/mobility/>

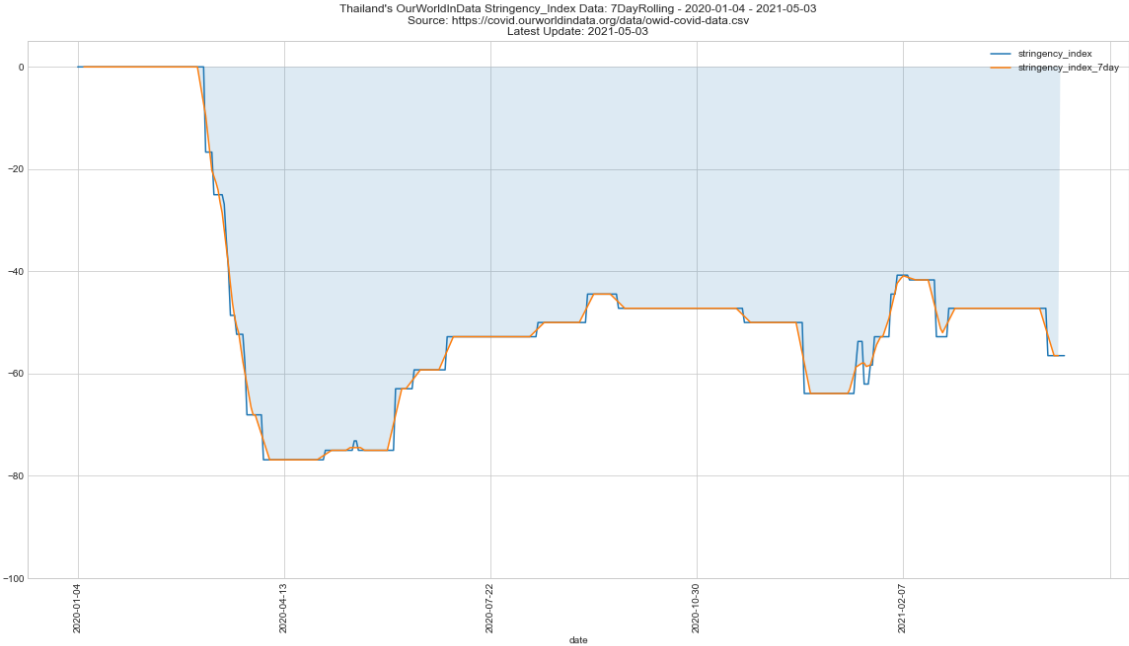
Apple's Mobility Data on Driving and Walking per Province (120-days) 2021-01-03 - 2021-05-03 (Left-Right). Y-Scale: -300-300.
 Source: <https://covid19.apple.com/mobility> (Baseline: 2020/01/13 = 0%)
 Latest Known Case on 2021-05-03. Latest Known Data Release on 2021-05-03.

— Driving 7day
 — Walking 7day



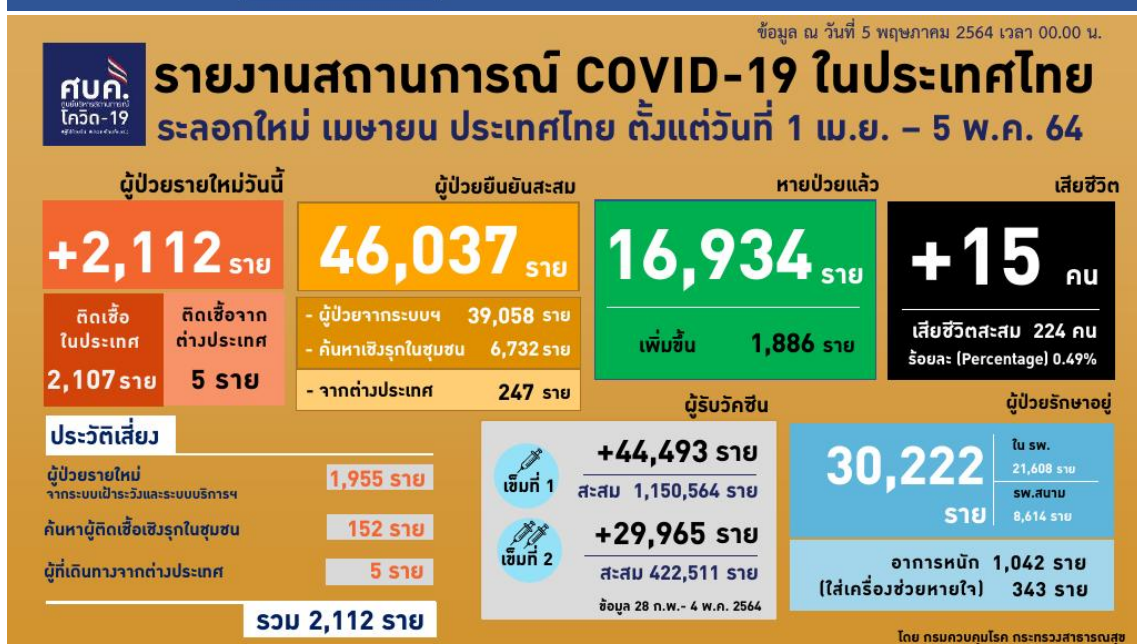
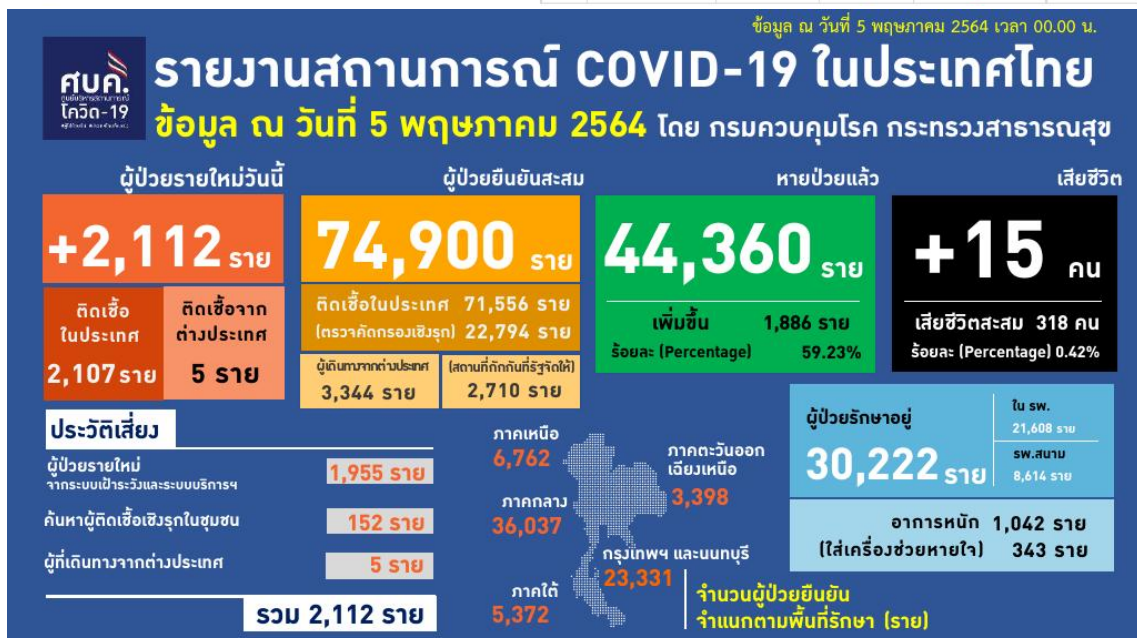
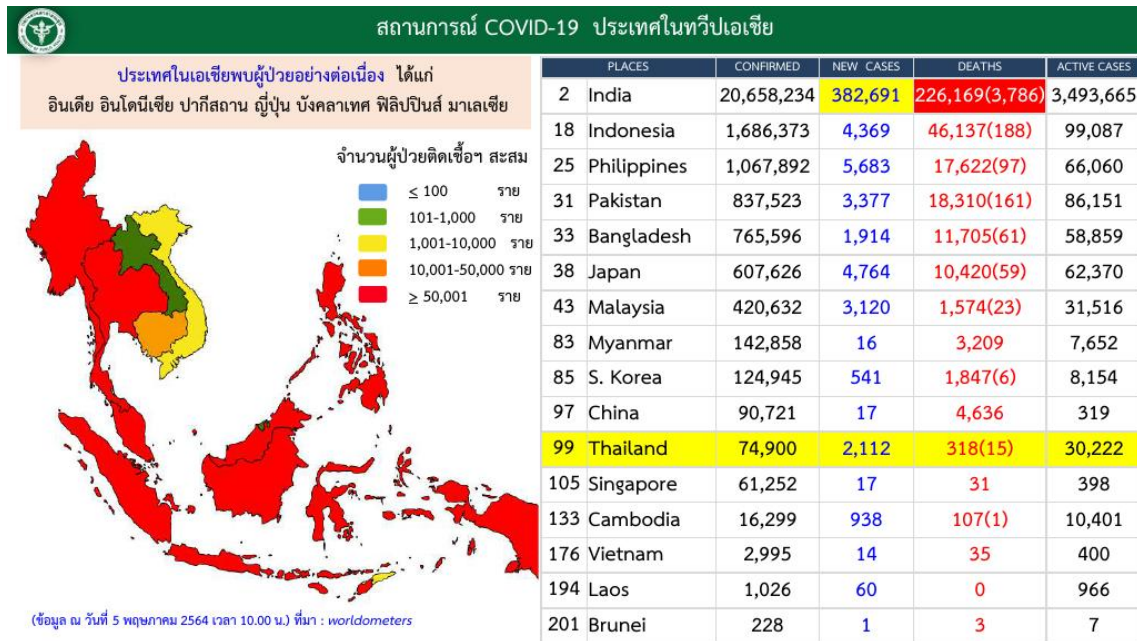
Our World In Data (OWID): Stringency_Index - Thailand

- This measures the level of restrictions reported to OWID, which is a comparable measure used across the world. See OWID's explanation for details.
- Note: the Index has not reflected provincial-level restriction changes during April 1st-April 23rd'21.
- The Index has been adjusted by negation, i.e. 0-100 becomes 0 to -100. Therefore negative numbers indicate restrictions, whereas 0 indicates no restrictions.
- Source: <https://ourworldindata.org/coronavirus/country/thailand#government-stringency-index>



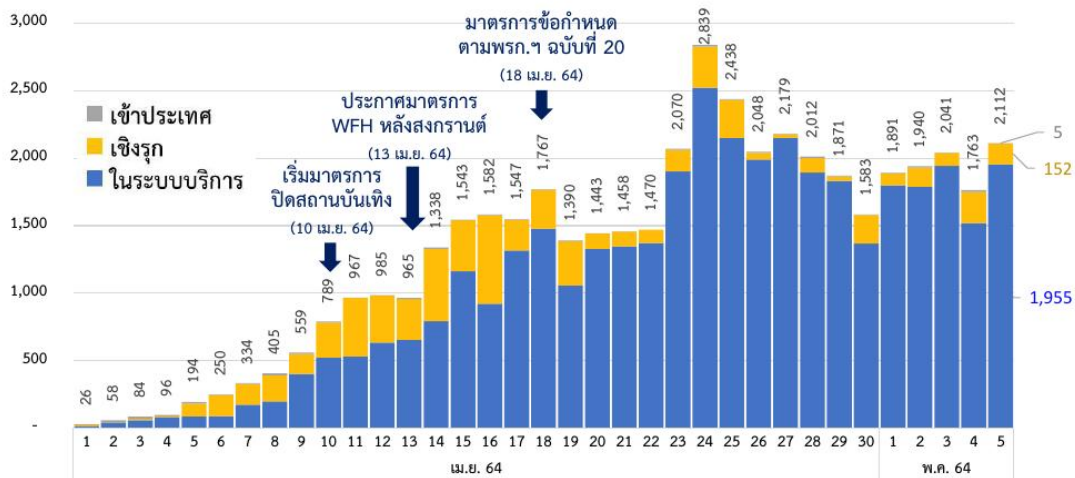
Daily Briefings Infographics: Via CCSA Daily Briefing - 12pm each day

- Infographics from Thai COVID-19 Situation Administration (CCSA) morning briefing, typically at 11:30
- Source: <https://facebook.com/informationcovid19>





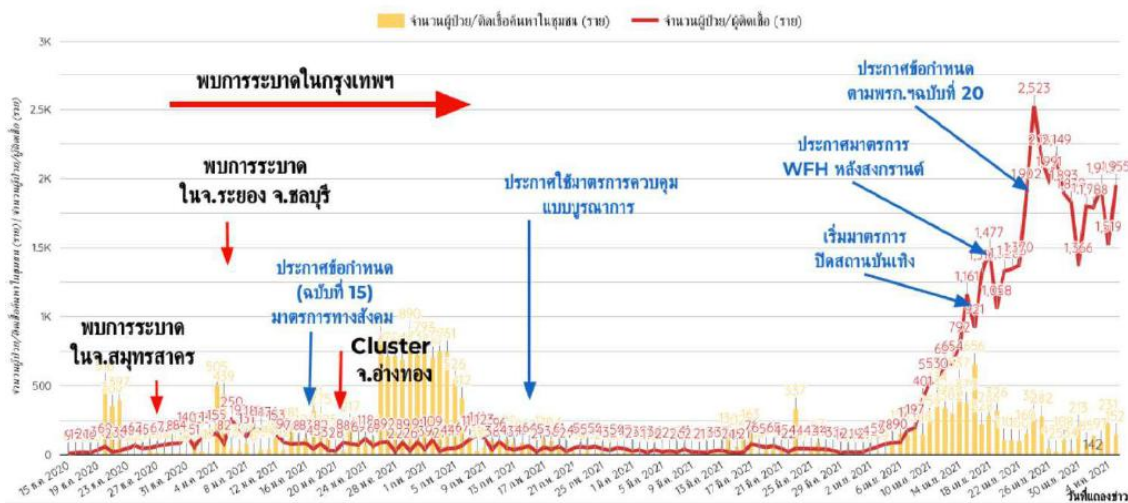
จำนวนผู้ป่วยสะสม ระลอกเมษายน 64 (N = 46,037 ราย)



แหล่งข้อมูลและจัดทำโดย : กรมควบคุมโรค กระทรวงสาธารณสุข



จำนวนผู้ป่วย/ผู้ติดเชื้อใหม่โรคโควิด 19 จากระบบเฝ้าระวัง และระบบบริการฯ และค้นหาในชุมชน รายวัน วันที่ 15 ธันวาคม 2563 ถึงปัจจุบัน 2564 เวลา 00.00 น.



แหล่งข้อมูลและจัดทำโดย : กรมควบคุมโรค กระทรวงสาธารณสุข



จำนวนผู้ติดเชื้อโควิดในประเทศรายใหม่ และสะสม วันที่ 1 เม.ย. 64 – 5 พ.ค. 64 เวลา 01:00 น.

จังหวัด	1 เม.ย. - 28 เม.ย.	29-เม.ย.	30-เม.ย.	1-พ.ค.	2-พ.ค.	3-พ.ค.	4-พ.ค.	5-พ.ค.	รวม(ราย)
รวมทั้งประเทศ	32,636	1,864	1,579	1,884	1,930	2,040	1,750	2,107	45,790
กรุงเทพมหานคร	10,899	689	417	739	539	675	562	789	15,309
ปริมณฑล	3,557	260	223	250	483	489	394	525	6,181
❖ สมุทรปราการ	1,430	151	138	142	145	161	201	226	2,594
❖ นนทบุรี	1,466	28	50	44	276	277	168	249	2,558
❖ ปทุมธานี	661	81	35	64	62	51	25	50	1,029
กทม. รวมปริมณฑล	14,456	949	640	989	1,022	1,164	956	1,314	21,490
รวมจังหวัดอื่นๆ (73)	18,180	915	939	895	908	876	794	793	24,300
13 จังหวัด (≥20 ราย)	9,882	533	446	492	445	527	402	536	13,263
60 จังหวัด (<20 ราย)	8,298	382	493	403	463	349	392	257	11,037

หมายเหตุ * ปริมาณข้อมูลรายวันผู้ติดเชื้อ เฉพาะกลุ่มผู้ติดเชื้อภายในประเทศ ไม่รวมกลุ่มผู้ติดเชื้อจากต่างประเทศในชุมชนและในสถานประกอบการ การคัดกรองเชิงรุกในชุมชน และการตรวจคัดกรองเชิงรุกในสถานประกอบการ

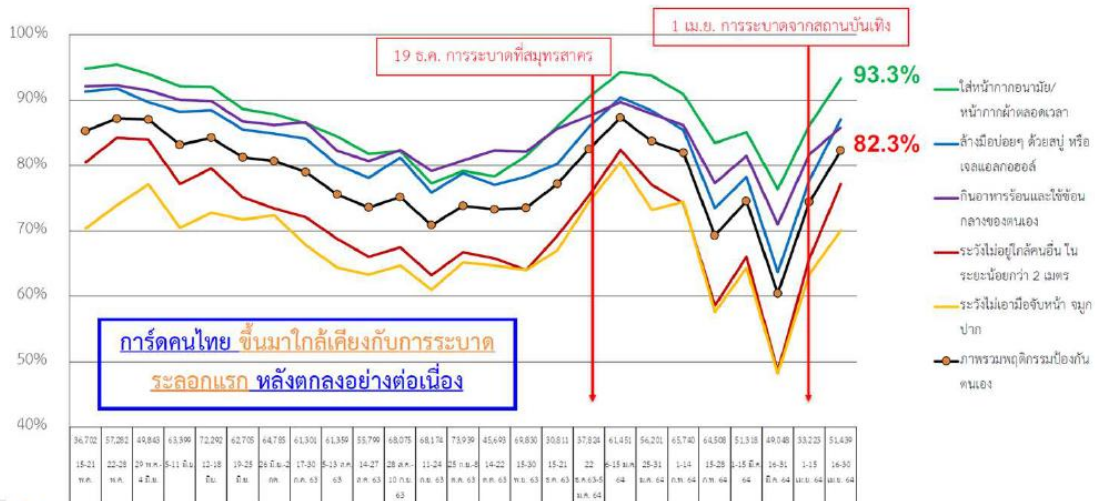


จำนวนผู้ติดเชื้อโควิดในประเทศไทยใหม่ วันที่ 5 พ.ค. 64 จำนวน 10 อันดับแรก

อันดับที่	จังหวัด	รายวัน 5 พ.ค.	รวมตั้งแต่ วันที่ 1 เม.ย. - 5 พ.ค.
1	กรุงเทพมหานคร	789	15,309
2	นนทบุรี	249	2,558
3	สมุทรปราการ	226	2,594
4	ชลบุรี	110	2,963
5	สุราษฎร์ธานี	65	922
6	สมุทรสาคร	51	1,165
7	ปทุมธานี	50	1,029
8	เชียงใหม่	40	3,754
9	สงขลา	36	760
10	นครศรีธรรมราช	32	467
	ปัตตานี	32	157

แหล่งข้อมูลและจัดทำโดย : กรมควบคุมโรค กระทรวงสาธารณสุข

พฤติกรรม การป้องกันตนเอง ตั้งแต่ 15 พ.ค. 2563 - 30 เม.ย. 2564 (อสม.)



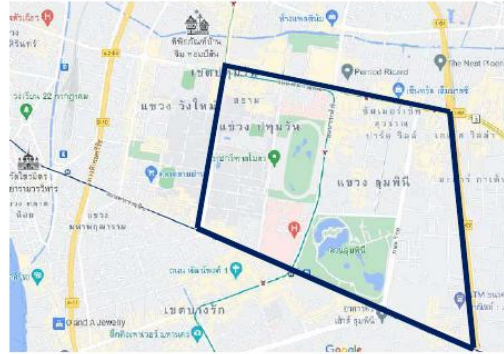
สำนักงานพัฒนาโบายสุขภาพระหว่างประเทศ | International Health Policy Program, Thailand

สถานการณ์การแพร่ระบาดของโรคโควิด-19 ในพื้นที่แขวงลุมพินี แขวงปทุมวัน เขตปทุมวัน

ขนาดพื้นที่ 5.66 ตารางกิโลเมตร มีชุมชนเมือง **ชุมชนแออัด 6 แห่ง (+1 แห่ง)**
ประชากรรวมทั้งสิ้น 29,581 คน (อยู่ในชุมชน 21,600 คน)

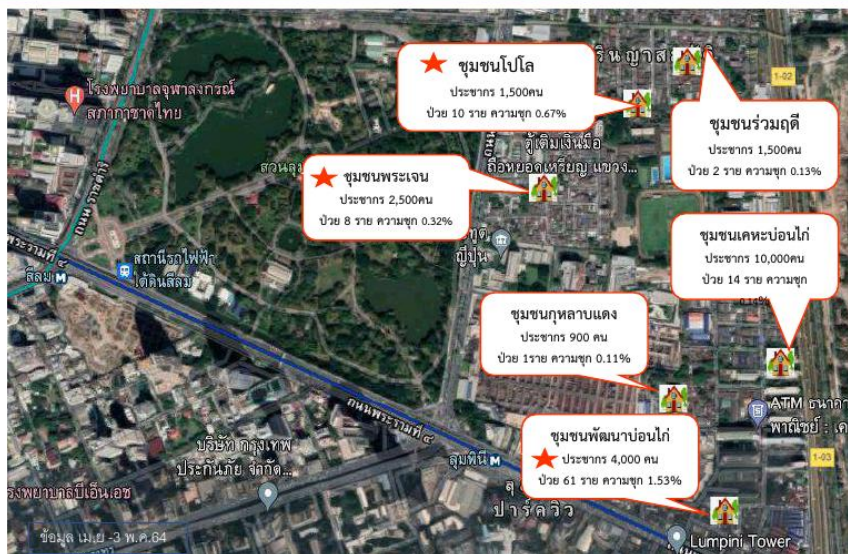
พบการติดเชื้อในชุมชน 6 ชุมชน มี

- ชุมชนพัฒนาบ่อนไก่ 61 ราย
- ชุมชนเคหะบ่อนไก่ 14 ราย
- ชุมชนโปโล 10 ราย
- ชุมชนพระเจดีย์ 8 ราย
- ชุมชนร่วมฤดี 2 ราย
- ชุมชนกุหลาบแดง 1 ราย



ข้อมูล เม.ย -3 พ.ค.64

ความชุกผู้ป่วยโควิด-19 รายชุมชน (n = 96)



Thai MOPH Feed Infographics: via Facebook Feed

- Source: <https://www.facebook.com/thaimoph/>



ศูนย์ข้อมูล
COVID-19
กรมประชาสัมพันธ์

สถานการณ์ COVID-19 ในประเทศไทย

ข้อมูลวันที่ 4 พฤษภาคม 2564

กรมควบคุมโรค กระทรวงสาธารณสุข

ผู้ป่วยรายใหม่ในวันนี้

+1,763
ราย

ผู้ป่วยรายใหม่จาก
ระบบเฝ้าระวังและระบบบริการฯ

1,519

ค้นหาผู้ติดเชื้อเชิงรุกในชุมชน

231

ผู้เดินทางจาก
ต่างประเทศ
(ตามช่องทางธรรมชาติ)

–

ผู้เดินทางจาก
ต่างประเทศ
เข้าสถานที่กักกันที่รัฐจัดให้

13

ผู้ป่วยยืนยันสะสม

72,788
ราย

ติดเชื้อในประเทศ

69,449

ตรวจคัดกรองเชิงรุก

22,642

ผู้เดินทาง
จากต่างประเทศ

3,339

สถานที่กักกัน
ที่รัฐจัดให้

2,705

ผู้รับวัคซีน

สะสม 1,498,617



+6,611



+5,099

หายป่วยแล้ว

+1,490
42,474
ราย

ผู้ป่วย
รักษาอยู่

30,011

ร้อยละ

58.35

เสียชีวิต

303
ราย

New Cases
เพิ่มขึ้น

27

ร้อยละ

0.42

จำนวนผู้ป่วยยืนยัน
จำแนกตามพื้นที่รักษา (ราย)

กรุงเทพฯ และนนทบุรี

22,289

ภาคเหนือ

6,673

ภาคกลาง

35,401

ภาคตะวันออกเฉียงเหนือ

3,318

ภาคใต้

5,107

สรุปสถานการณ์ ศูนย์ข้อมูล COVID-19

ศูนย์ข้อมูล COVID-19 สายด่วน 1111



ศูนย์ข้อมูล
COVID-19
กรมประชาสัมพันธ์

COVID-19
ระลอกใหม่

ตั้งแต่ 1 เมษายน 2564

4
พ.ค.64

ผู้ติดเชื้อใหม่ (วันนี้)

+1,763 ราย

ผู้ติดเชื้อสะสม

43,925 ราย

ผู้ป่วยรายใหม่
สะสม

37,103 ราย

ค้นหาเชิงรุกในชุมชน
สะสม

6,580 ราย

จากต่างประเทศ
สะสม

242 ราย

เสียชีวิต

สรุปสถานการณ์ ศูนย์ข้อมูล COVID-19

ศูนย์ข้อมูล COVID-19 📞 สายด่วน 1111

กรมควบคุมโรค กระทรวงสาธารณสุข

27 ราย

สะสม 209 ราย



ศูนย์ข้อมูล
COVID-19
กรมประชาสัมพันธ์

สถานการณ์ COVID-19 ในประเทศไทย

ข้อมูลวันที่ 5 พฤษภาคม 2564

กรมควบคุมโรค กระทรวงสาธารณสุข

ผู้ป่วยรายใหม่ในวันนี้

+2,112
ราย

ผู้ป่วยรายใหม่จาก
ระบบเฝ้าระวังและระบบบริการฯ **1,955**

ค้นหาผู้ติดเชื้อเชิงรุกในชุมชน **152**

ผู้เดินทางจาก
ต่างประเทศ
(ตามช่องทางธรรมชาติ) **-**

ผู้เดินทางจาก
ต่างประเทศ
เข้าสถานที่กักกันที่รัฐจัดให้ **5**

ผู้ป่วยยืนยันสะสม

74,900
ราย

ติดเชื้อในประเทศ **71,556**

ตรวจคัดกรองเชิงรุก **22,794**

ผู้เดินทาง
จากต่างประเทศ **3,344**

สถานที่กักกัน
ที่รัฐจัดให้ **2,710**

ผู้รับวัคซีน

สะสม 1,573,075



+44,493



+29,965

หายป่วยแล้ว

+1,886
44,360
ราย

ผู้ป่วย
รักษาอยู่ **30,222**

ร้อยละ **59.23**

เสียชีวิต

318
ราย

New Cases
เพิ่มขึ้น **15**

ร้อยละ **0.42**

จำนวนผู้ป่วยยืนยัน จำแนกตามพื้นที่รักษา (ราย)

กรุงเทพฯ และนนทบุรี

23,331

ภาคเหนือ

6,762

ภาคกลาง

36,037

ภาคตะวันออกเฉียงเหนือ

3,398

ภาคใต้

5,372

สรุปสถานการณ์ ศูนย์ข้อมูล COVID-19

ศูนย์ข้อมูล COVID-19 สายด่วน 1111



COVID-19 ระลอกใหม่

ตั้งแต่ 1 เมษายน 2564

5 พ.ค.64

ผู้ติดเชื้อใหม่ (วันนี้)

+2,112 ราย

ผู้ติดเชื้อสะสม

46,037 ราย

สรุปสถานการณ์ ศูนย์ข้อมูล COVID-19
ศูนย์ข้อมูล COVID-19 ☎ สายด่วน 1111
กรมควบคุมโรค กระทรวงสาธารณสุข

ผู้ป่วยรายใหม่
สะสม

39,058 ราย

ค้นหาเชิงรุกในชุมชน
สะสม

6,732 ราย

จากต่างประเทศ
สะสม

247 ราย

เสียชีวิต

15 ราย

สะสม 224 ราย