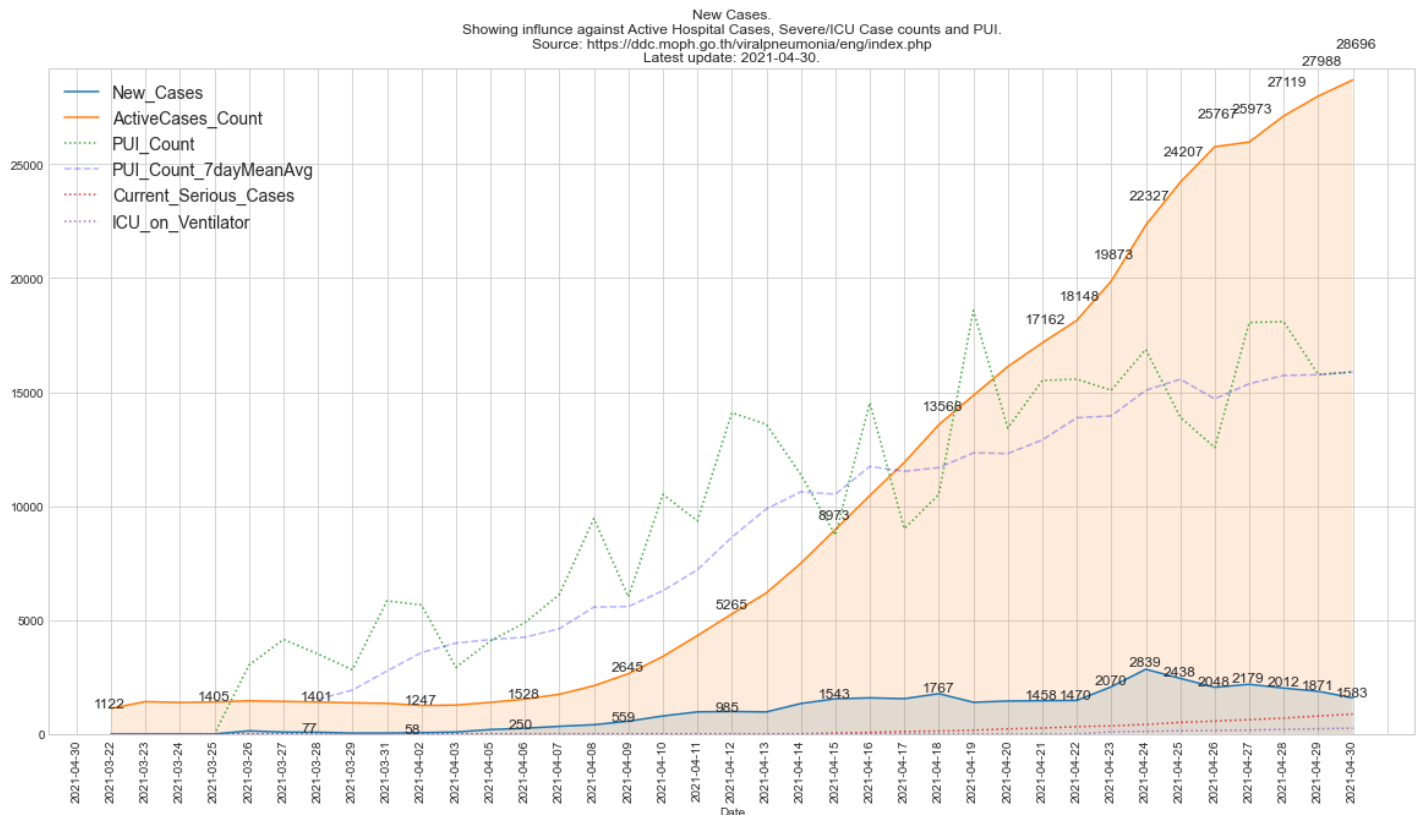


Dashboard - COVID-19 Thailand

Date: Fri Apr 30 2021 21:18:44 GMT+0700 (Indochina Time)

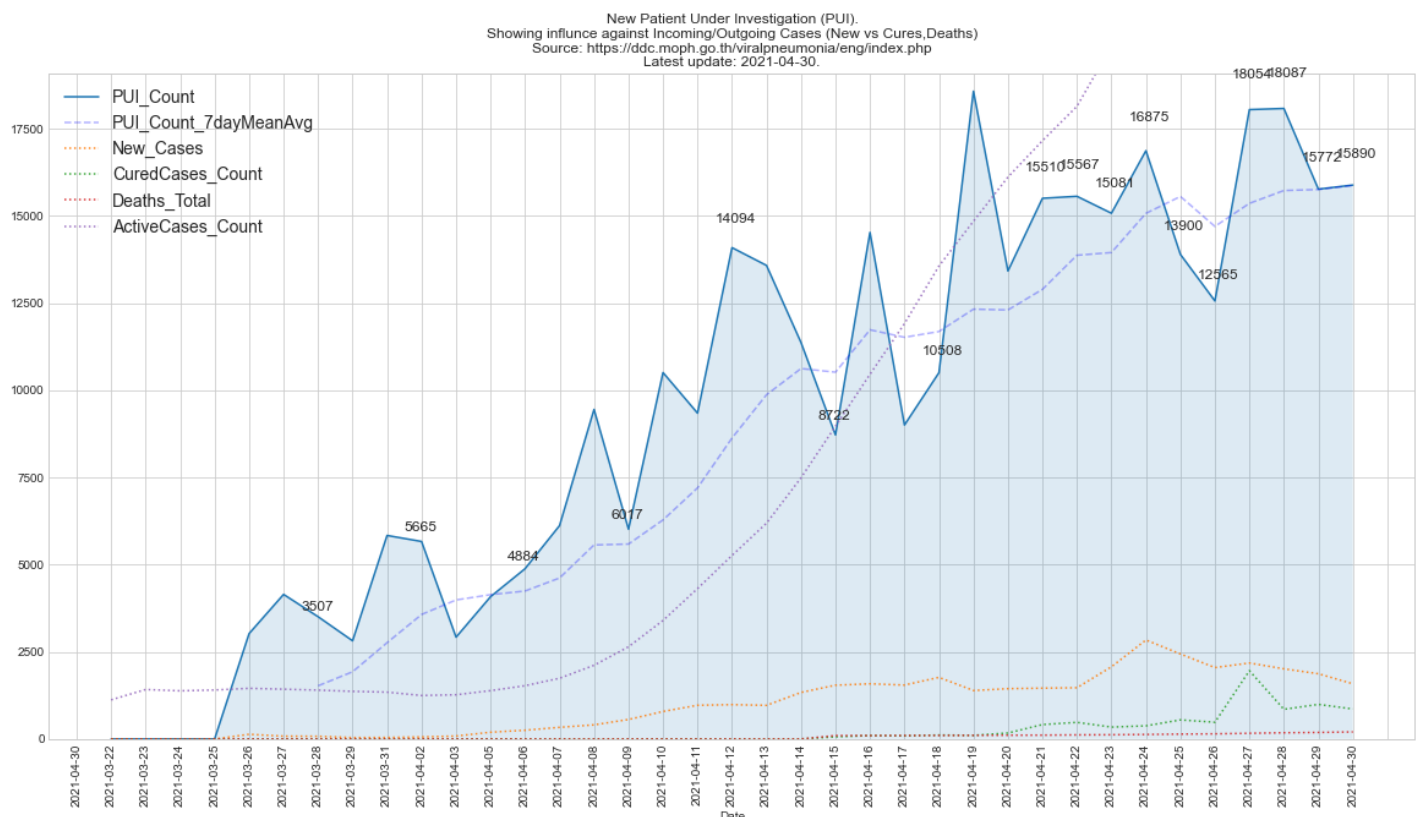
New Cases Announced with Active Cases "Patients in Hospitals": Via Thai Ministry of Public Health (MOPH)

- Note: Collection of Serious Cases started on 15/04, therefore no information is shown before that date.
- Note: ICU_on_Ventilator is sporadically reported, within MOPH news clippings (*no source).
- Source: <https://covid19.th-stat.com/> (ActiveCases_Count)
- Source: <https://ddc.moph.go.th/viralpneumonia/eng/index.php> (Note: Duplicate or 0 Values, if available, are corrected by end of day.)



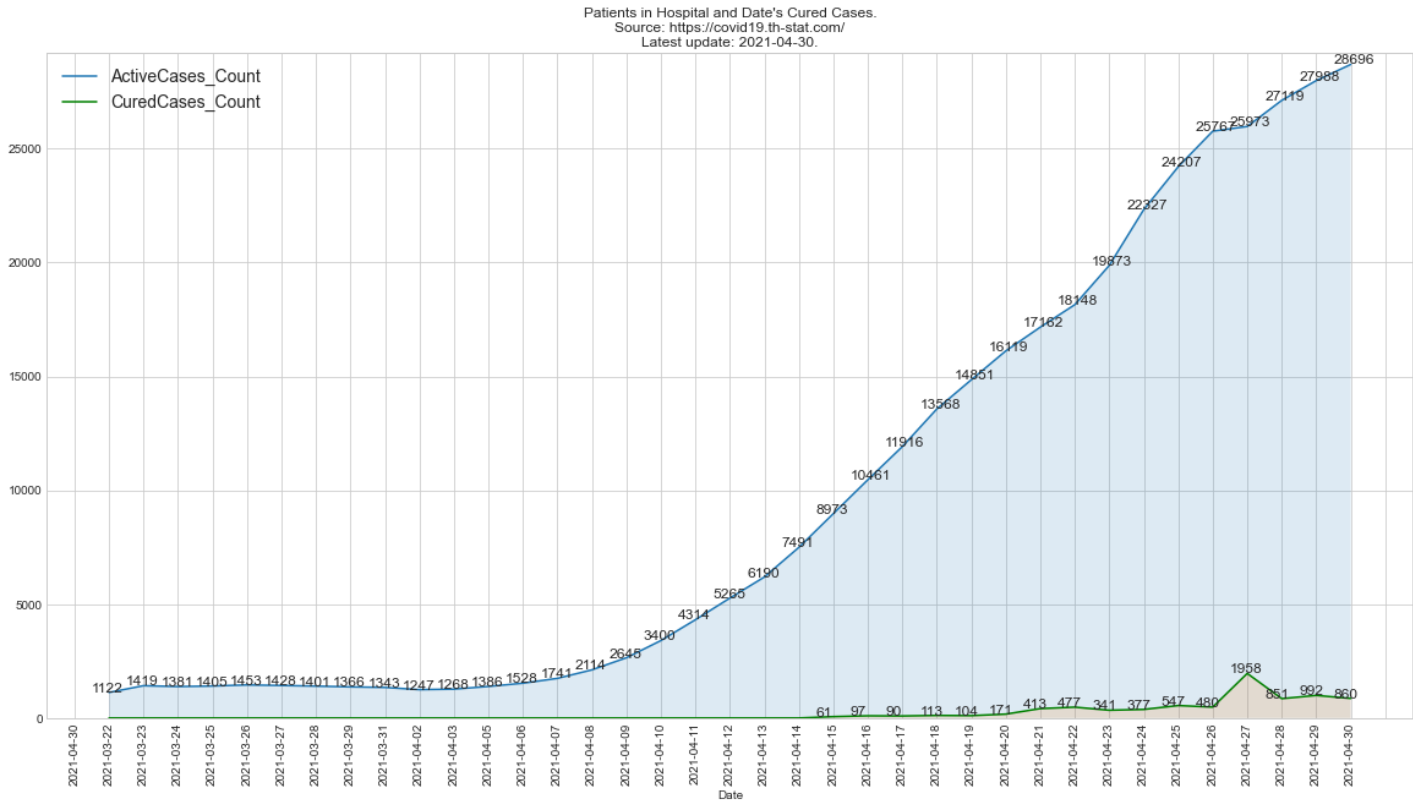
Newly Added "At Risk" Patients Under Investigation (PUI): Via Thai MOPH

- Definition of Patients Under Investigation (PUI): https://ddc.moph.go.th/viralpneumonia/eng/file/guidelines/g_surveillance_290121.pdf
- The PUI Count is typically released in PM/Eve (Duplicates are typically corrected by end of day.).
- Source: <https://covid19.th-stat.com/> (ActiveCases_Count, CuredCases_Count)
- Source: <https://ddc.moph.go.th/viralpneumonia/eng/index.php>



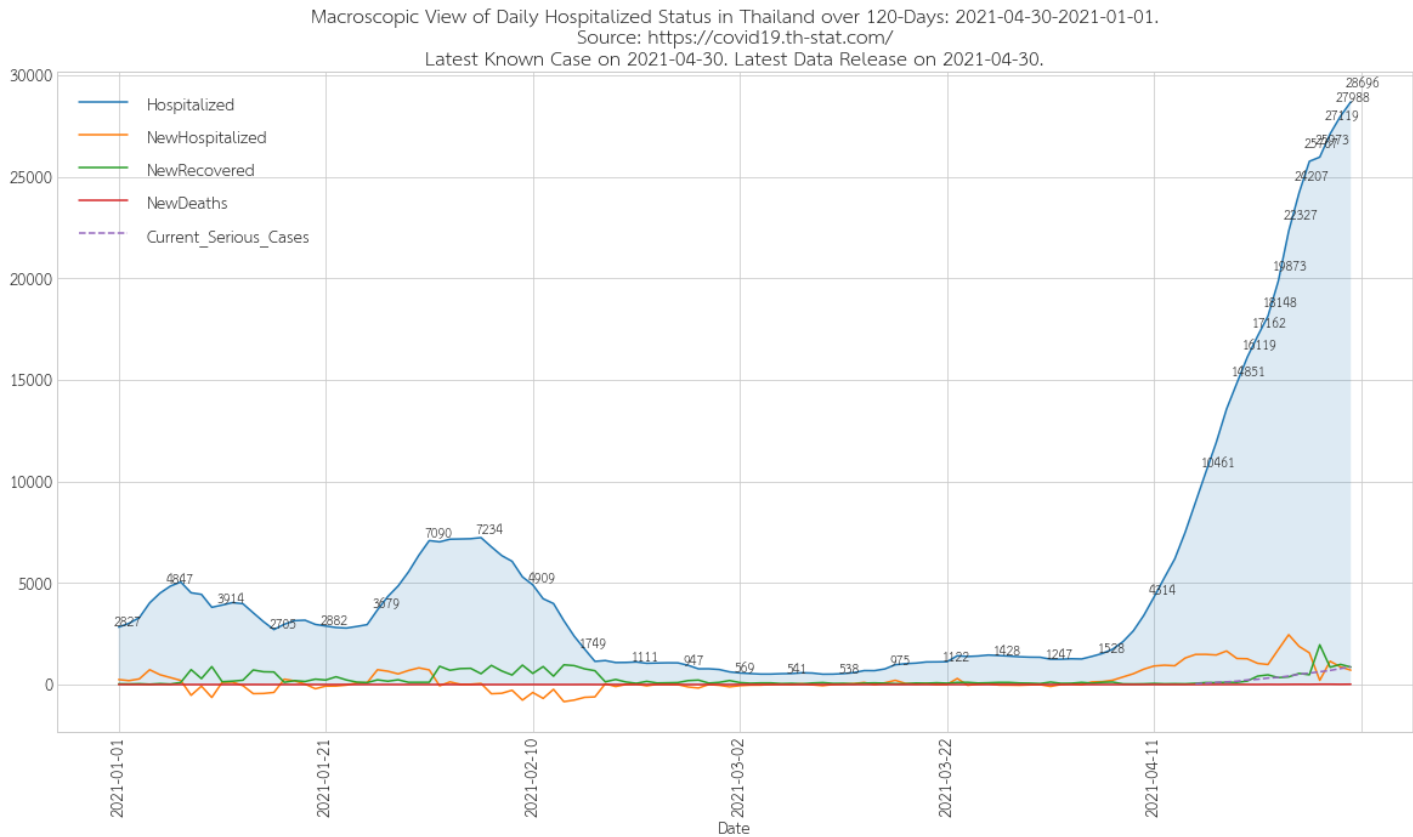
Active Cases: Patients in Hospital: Via Thai Ministry of Public Health (MOPH)

• Source: <https://covid19.th-stat.com/>



Macroscopic View of Daily Hospitalized Status in Thailand over 120-Days: Via COVID19.TH-STAT - 12pm each day

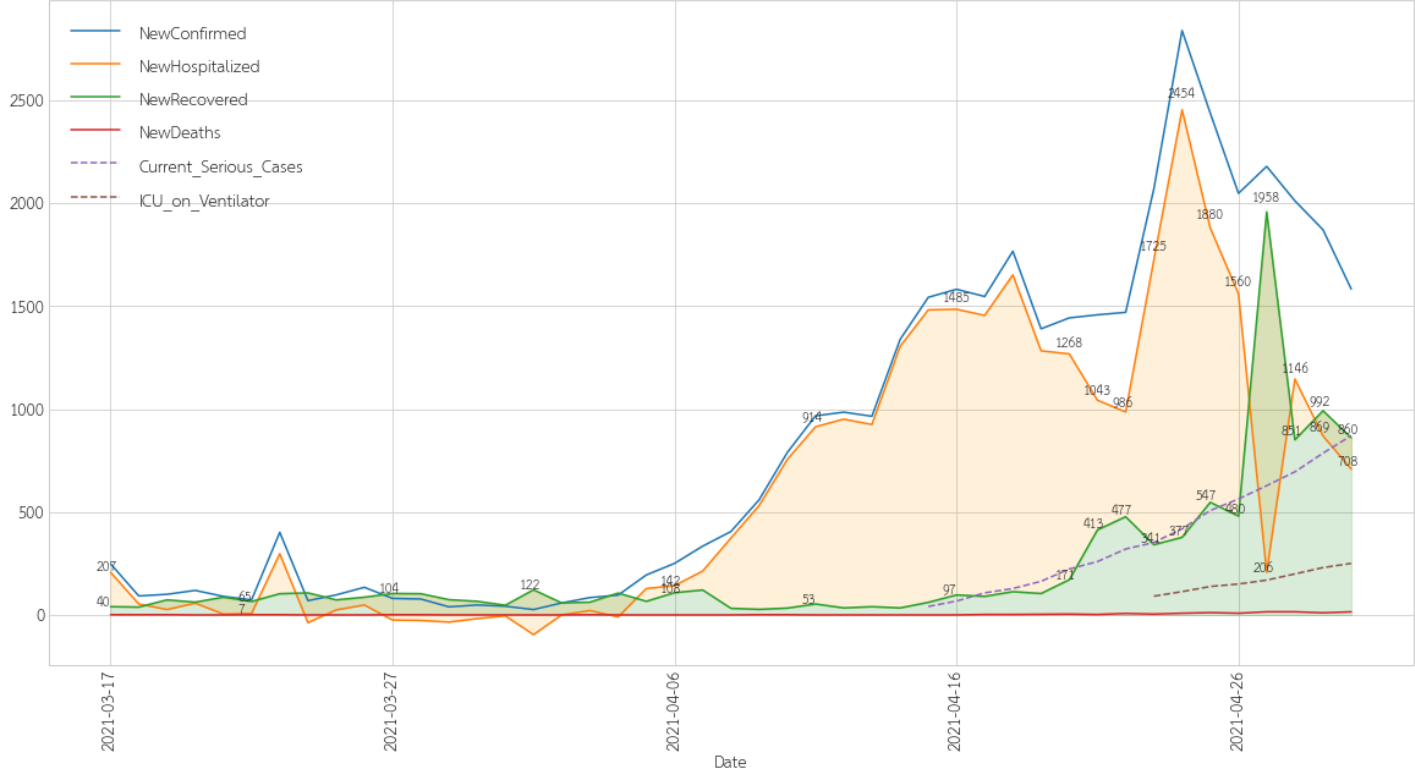
- Showing number of "Patients in Hospitals" (Hospitalized) over the last four months.
- Note: TH-Stat's NewHospitalized is calculated from yesterday's data [\[see analysis\]](#).
- Source: <https://covid19.th-stat.com>



Microscopic View of Case Time-to-Recovery in Thailand over 120-Days: Via COVID19.TH-STAT - 12pm each day

- Showing the avg time-to-recovery of "Patients in Hospitals" and can be an indicator to estimate avg case treatment success, avg case severity, avg hospital-load or patient conditions, etc.
- For non-recovered cases after 14-days, we may interpret these as more serious. These data trends can help give answers, i.e. how quickly do patients typically recover under the current conditions, etc.
- Source: <https://covid19.th-stat.com> [<https://ddc.moph.go.th/viralpneumonia/eng/index.php> (for Serious/ICU)]

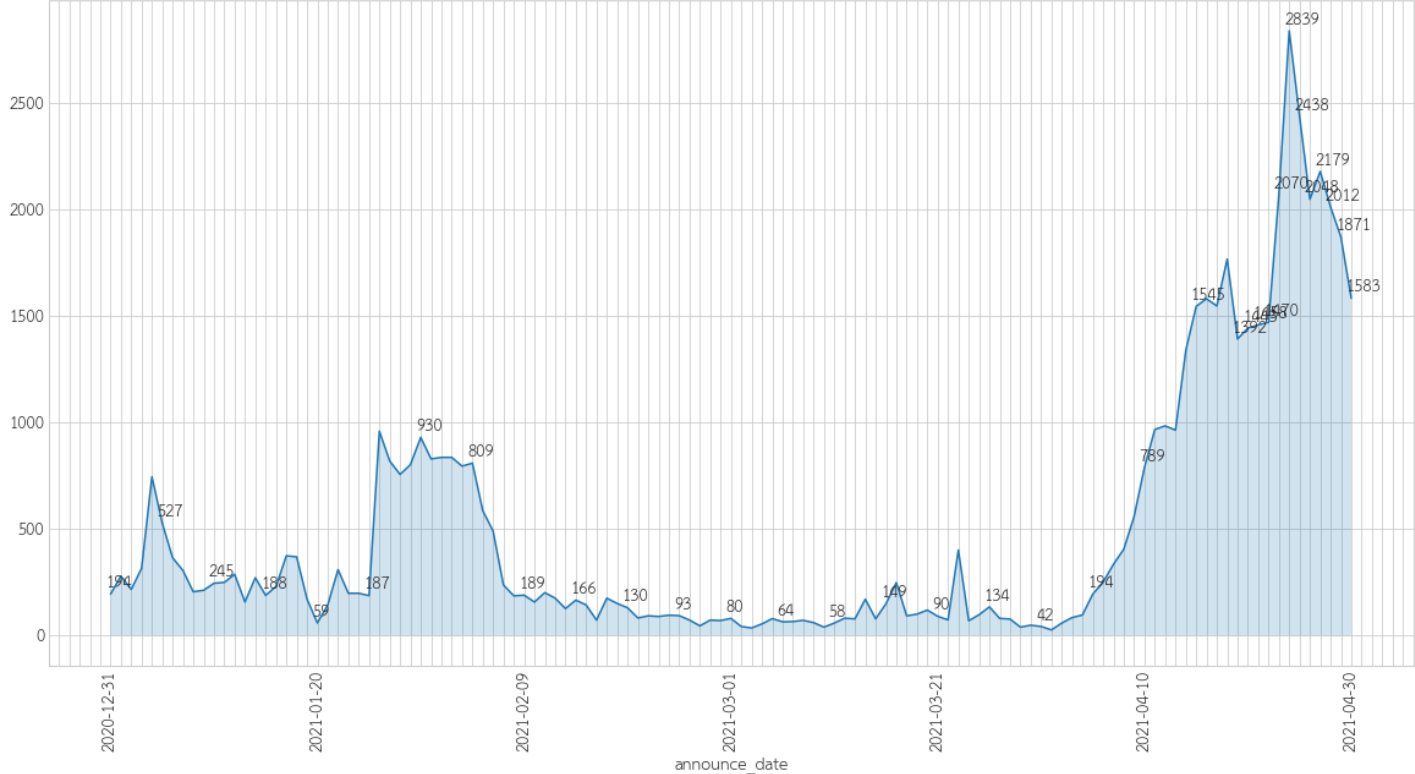
Microscopic View of Case Recovery Lag-Time in Thailand over 45-Days: 2021-04-30-2021-03-17.
Source: <https://covid19.th-stat.com/>
Latest Known Case on 2021-04-30. Latest Data Release on 2021-04-30.



New Cases Announced over 120-days: Via COVID-19-Daily Open Gov Data

- Source: <https://data.go.th/en/dataset/covid-19-daily>

Thailand Daily New Cases Announced: 2021-04-30 - 2020-12-31 (120 Days).
Source: <https://data.go.th/en/dataset/covid-19-daily>
Latest Known Case on 2021-04-30. Latest Known Data Release on 2021-04-30.



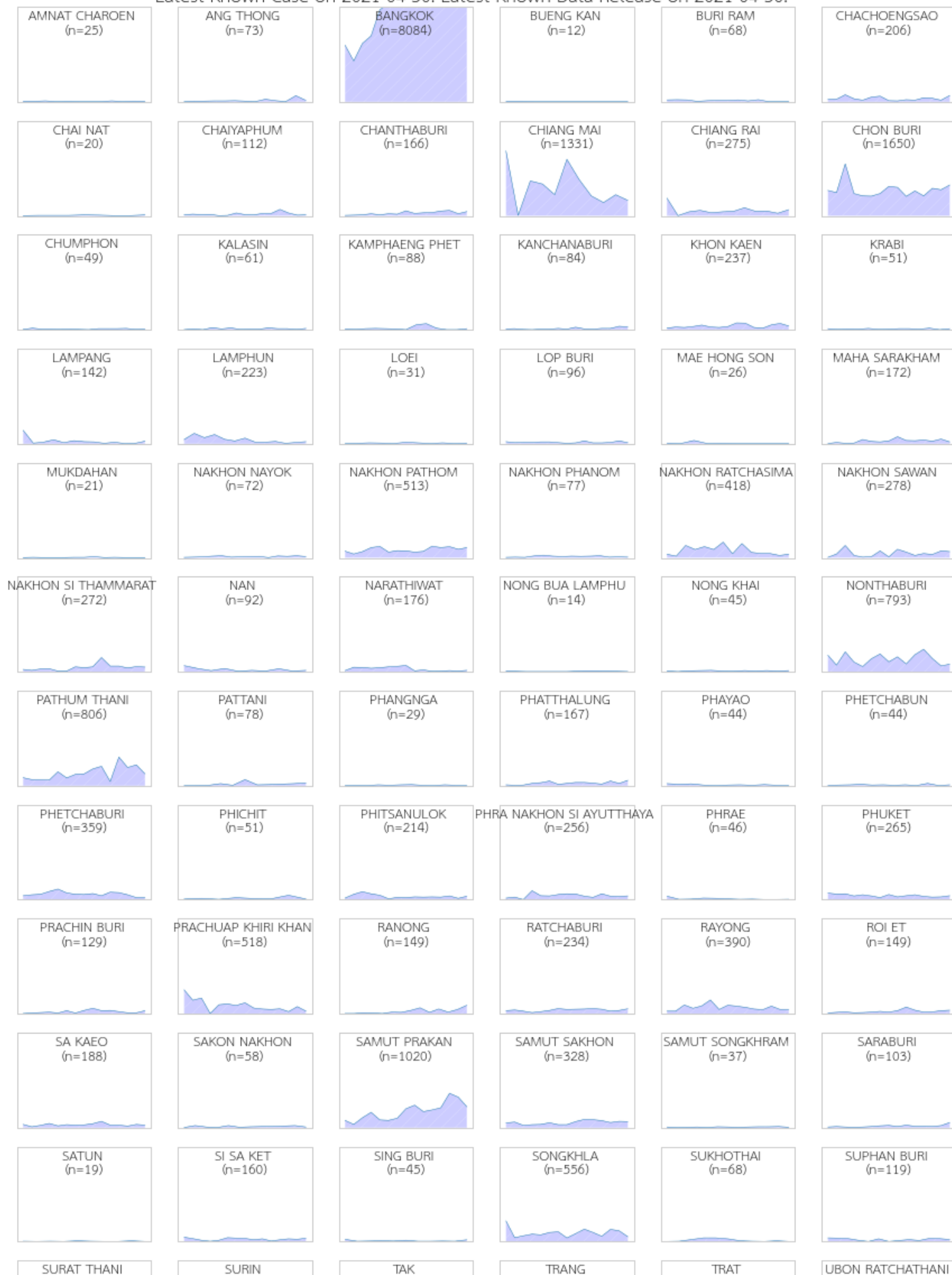
New Cases by Province (Where infection was contracted): Via COVID-19-Daily Open Gov Data

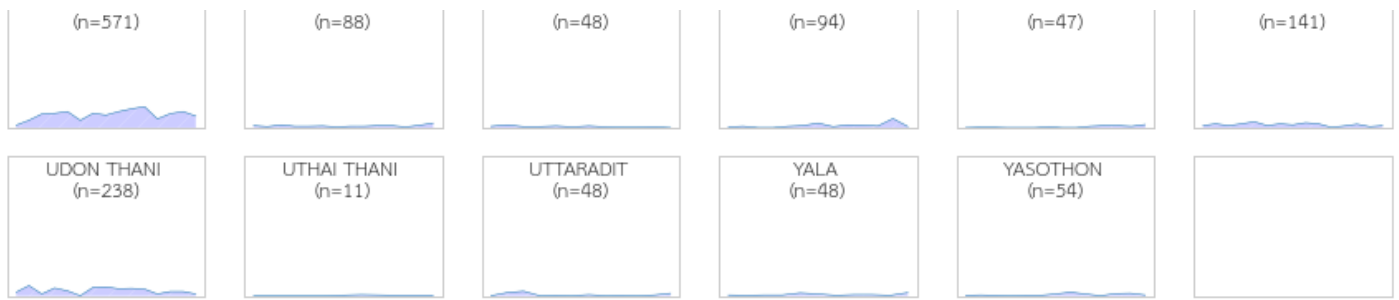
- Showing Cases announced in each province over 14-days (left to right, oldest to most recent). Daily cases between 0-400 (bottom to top).
- Source: <https://data.go.th/en/dataset/covid-19-daily>

Announced Cases by Province (14 Days) 2021-04-16 - 2021-04-30 (Left-Right). Y-Scale: 0-400.

Source: <https://data.go.th/en/dataset/covid-19-daily>

Latest Known Case on 2021-04-30. Latest Known Data Release on 2021-04-30.



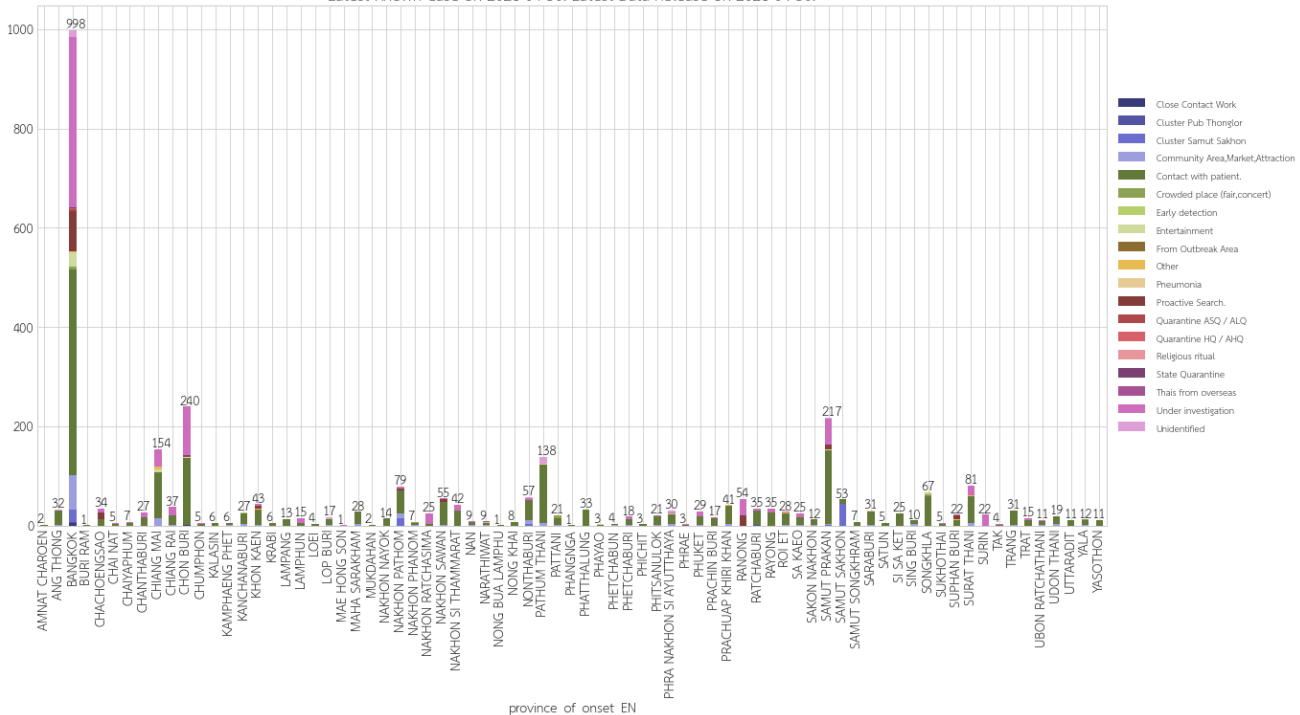


New Cases Announced by Risk Clusters by Province (Where infection was contracted): Via COVID-19-Daily Open Gov Data. (Over 2, 3, 7, 14-days)

- Plots Show Cases announced at province of 'onset' over 2-days, 3-days, 7-days and 14-day.
- Following Plot Shows Cases announced per Cluster by Region of Thailand over the past 30-days.
- Source: <https://data.go.th/en/dataset/covid-19-daily>

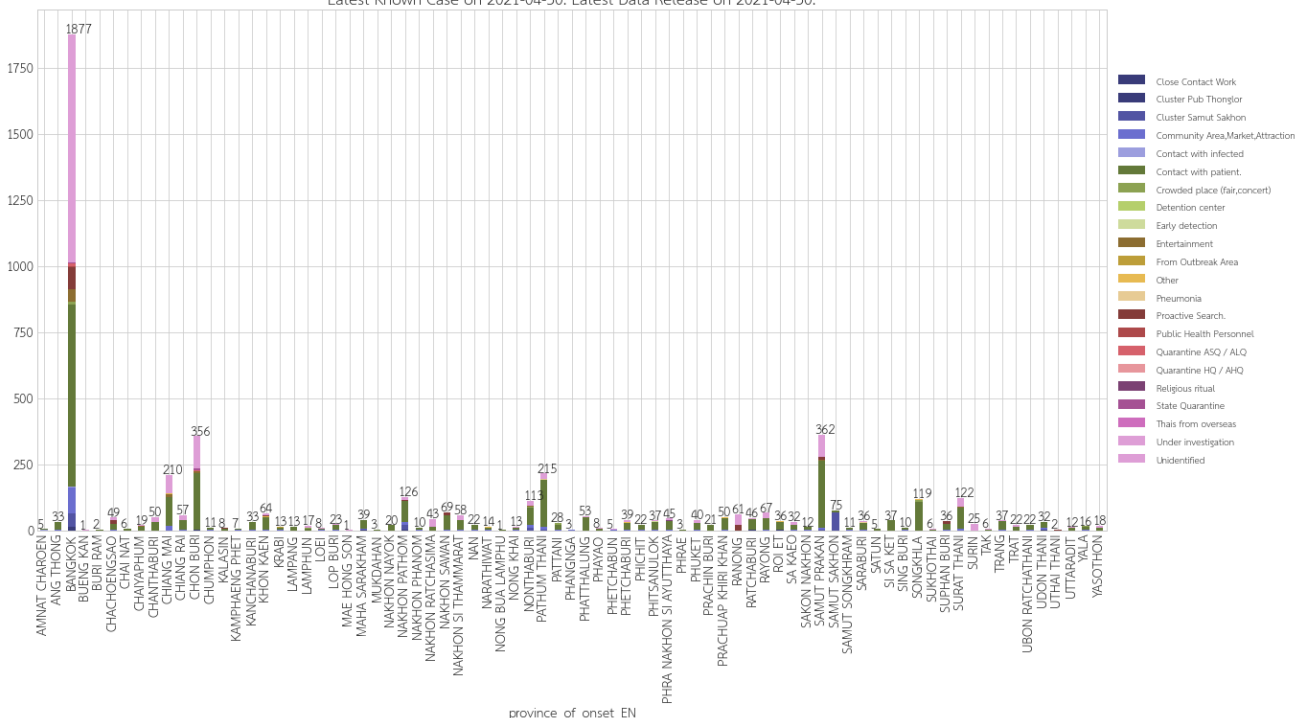
Thailand Province (Onset)-Cluster and Case Counts over 2-Days: 2021-04-30 - 2021-04-28.
Source: <https://data.go.th/en/dataset/covid-19-daily>

Latest Known Case on 2021-04-30. Latest Data Release on 2021-04-30.



Thailand Province (Onset)-Cluster and Case Counts over 3-Days: 2021-04-30 - 2021-04-27.
Source: <https://data.go.th/en/dataset/covid-19-daily>

Latest Known Case on 2021-04-30. Latest Data Release on 2021-04-30.



Latest Known Case on 2021-04-30. Latest Data Release on 2021-04-30.



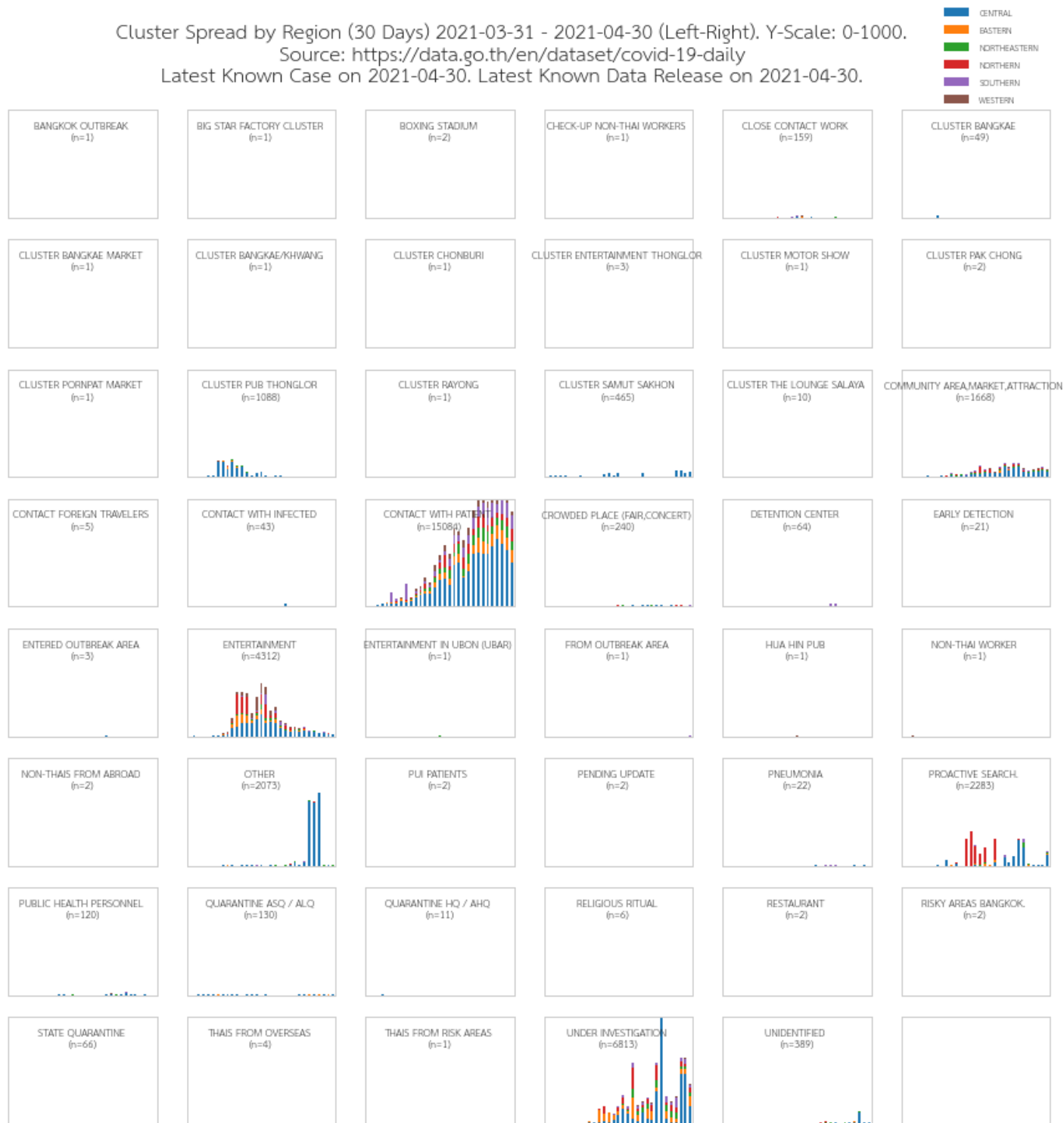
Latest Known Case on 2021-04-30. Latest Data Release on 2021-04-30.



Cluster Spread by Region (30 Days) 2021-03-31 - 2021-04-30 (Left-Right). Y-Scale: 0-1000.

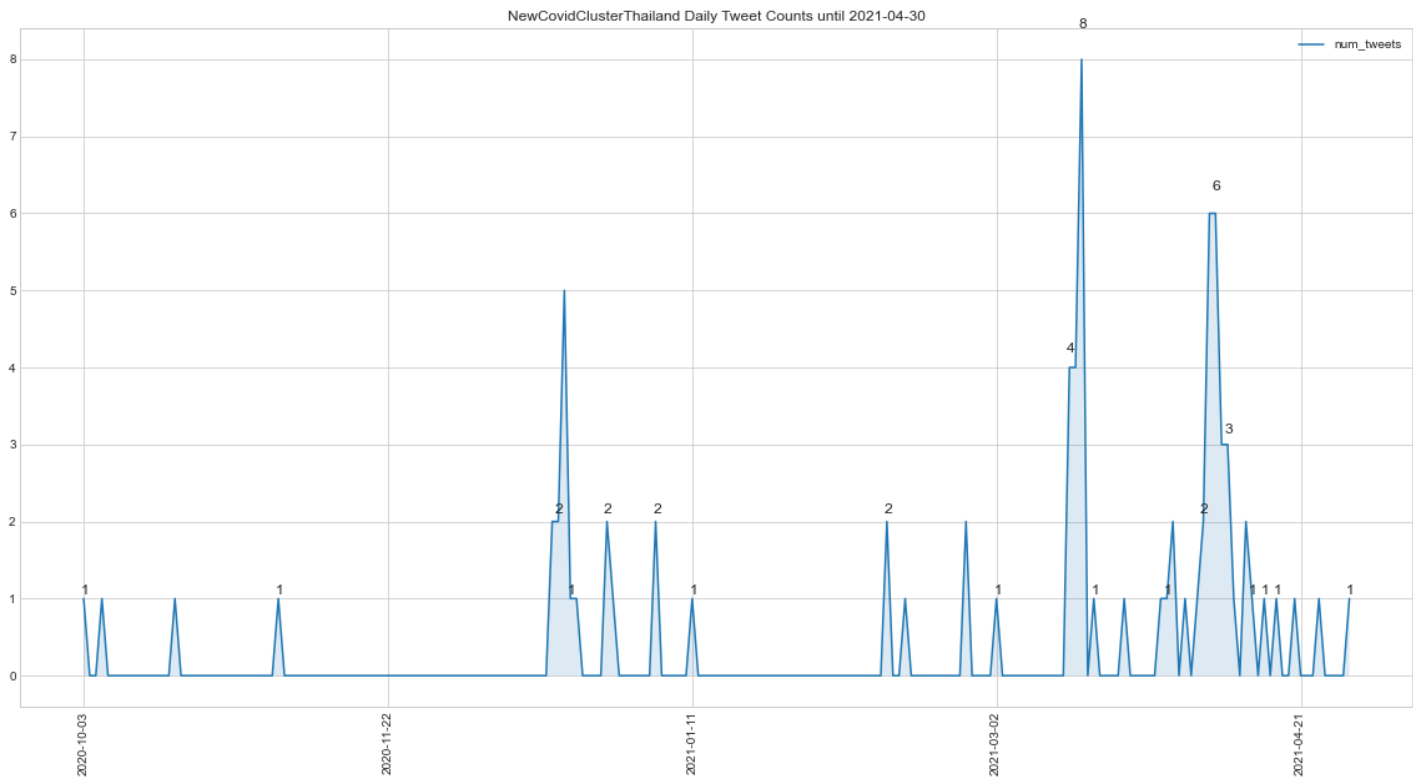
Source: <https://data.go.th/en/dataset/covid-19-daily>

Latest Known Case on 2021-04-30. Latest Known Data Release on 2021-04-30.



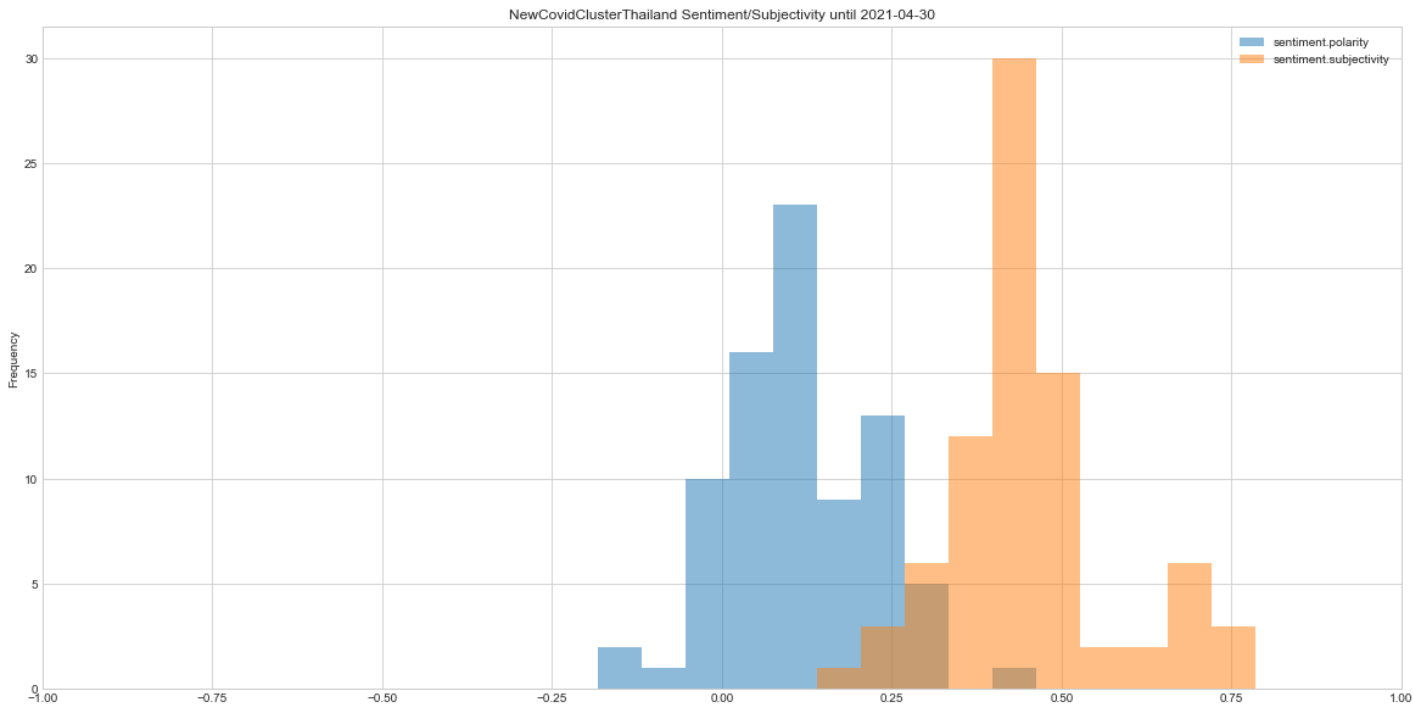
New Cluster Tweets - Public Reports Posted on Twitter

- 2 new trend(s) of 'new covid cluster thailand', started on Sun-14-Mar-2021, and Tue-06-Apr-2021, in the past 120-days (79 samples).
- Source: Twitter API



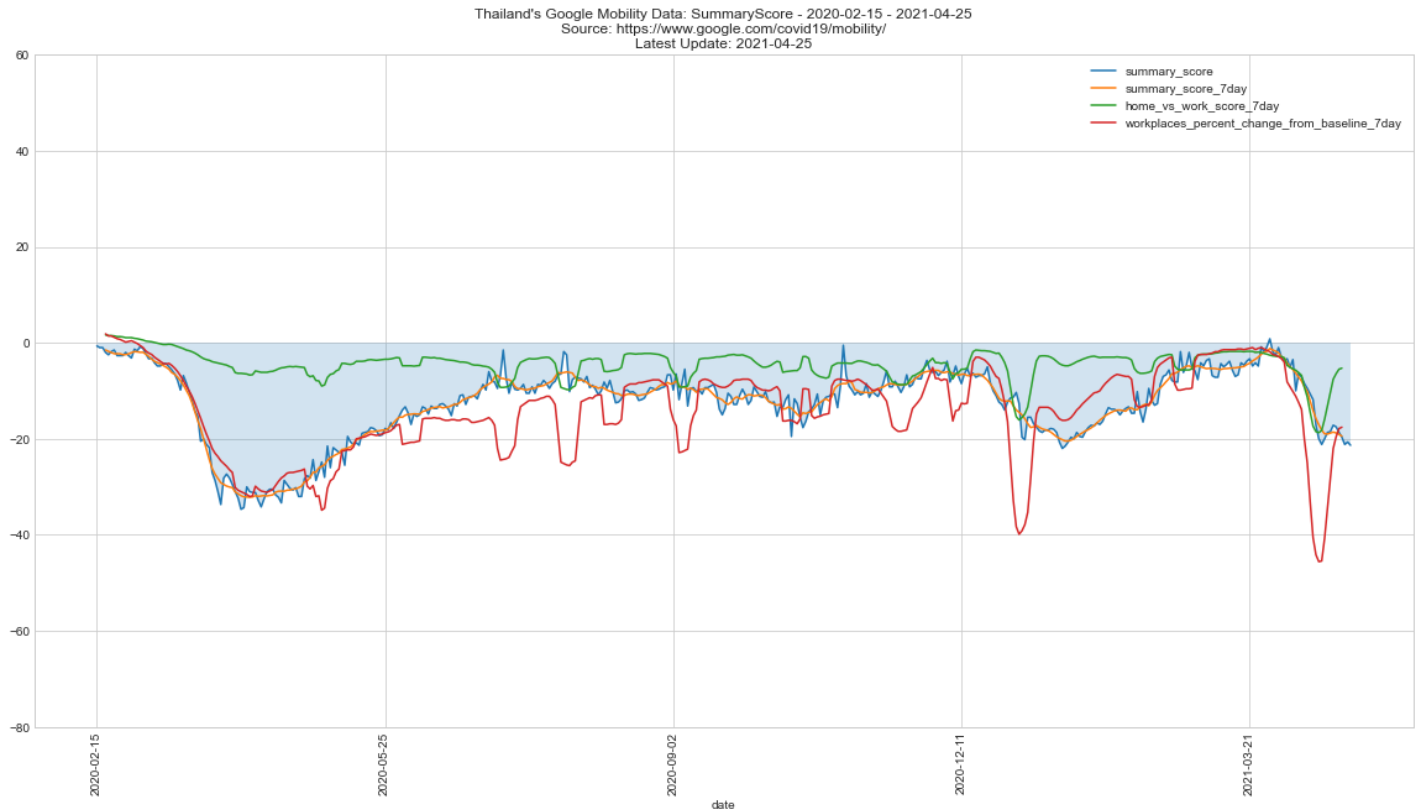
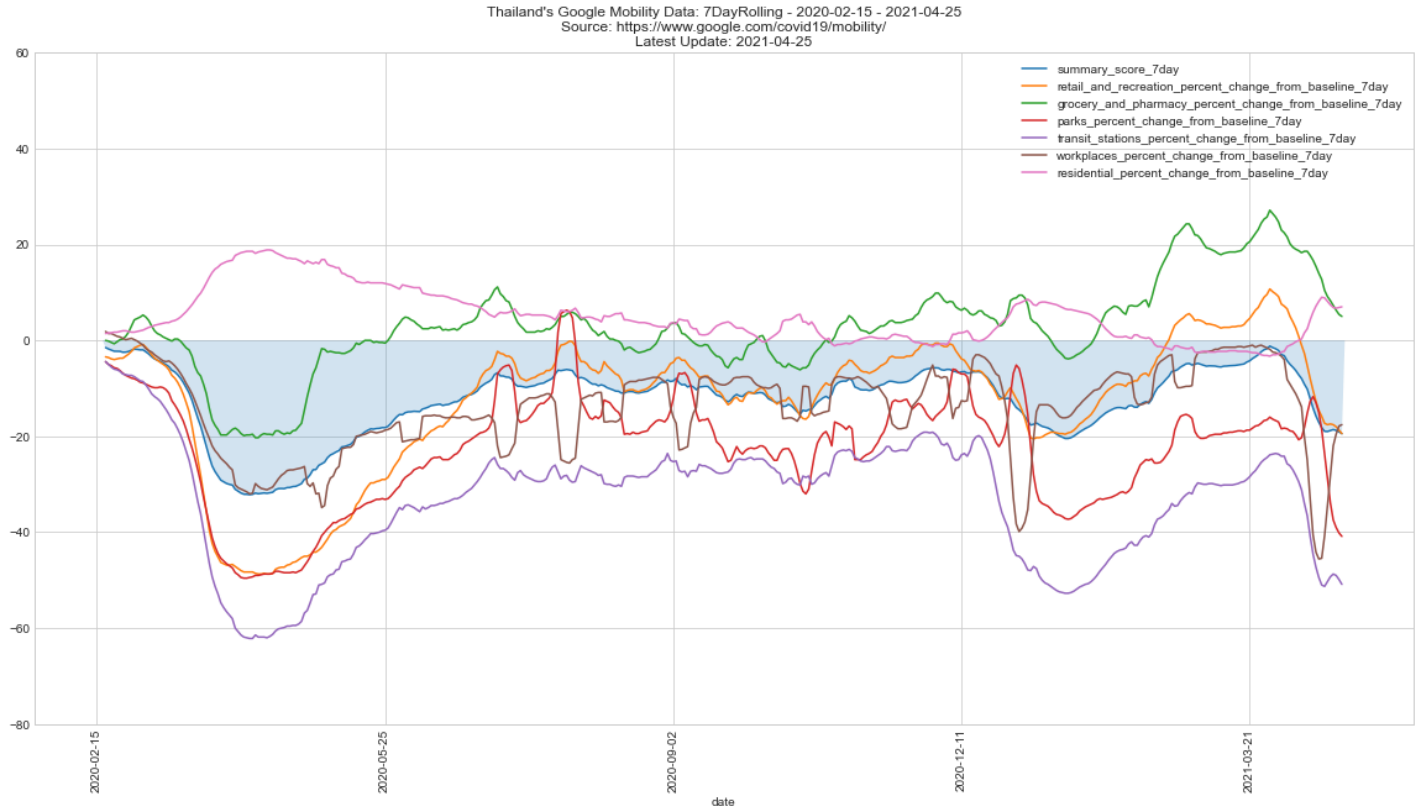
Sentiment Polarity and Subjectivity Indicators of New Cluster Tweets - Public Reports Posted on Twitter

- Public sentiment is neutral-positive (0.14) and subjectivity is neutral (0.50) over the past 14-days (4 samples).
- Note: Polarity is measured between -1.0 (negative) and +1.0 (positive). Subjectivity is measured between 0.0 (objective) and +1.0 (subjective).
- Source: Twitter API



Google Mobility Data: Thailand

- The blue area is an indicator of generalised mobility behaviour. It is the daily-mean across the 6-types of mobility data collected.
- Data is compared to baseline values computed as the median in the 5-week period Jan 3 - Feb 6, 2020 by day of the week. Data is updated regularly, but not daily.
- Source: <https://www.google.com/covid19/mobility/>



Apple Mobility Trends: Thailand by Province

- The blue and orange lines are indicators of relative mobility, via driving and walking respectively. A rolling 7-day mean is shown, over the past 120-days (left to right) and with range of -300 to +300 (bottom to top).
- Data shows change in routing requests since 13 January 2020. The baseline has been adjusted from 100% to 0, as a +/- Index. 12 March 2021 data is not available. Not all province data is available.
- Source: <https://covid19.apple.com/mobility/>

Apple's Mobility Data on Driving and Walking per Province (120-days) 2020-12-29 - 2021-04-28 (Left-Right). Y-Scale: -300-300.

Source: <https://covid19.apple.com/mobility> (Baseline: 2020/01/13 = 0%)

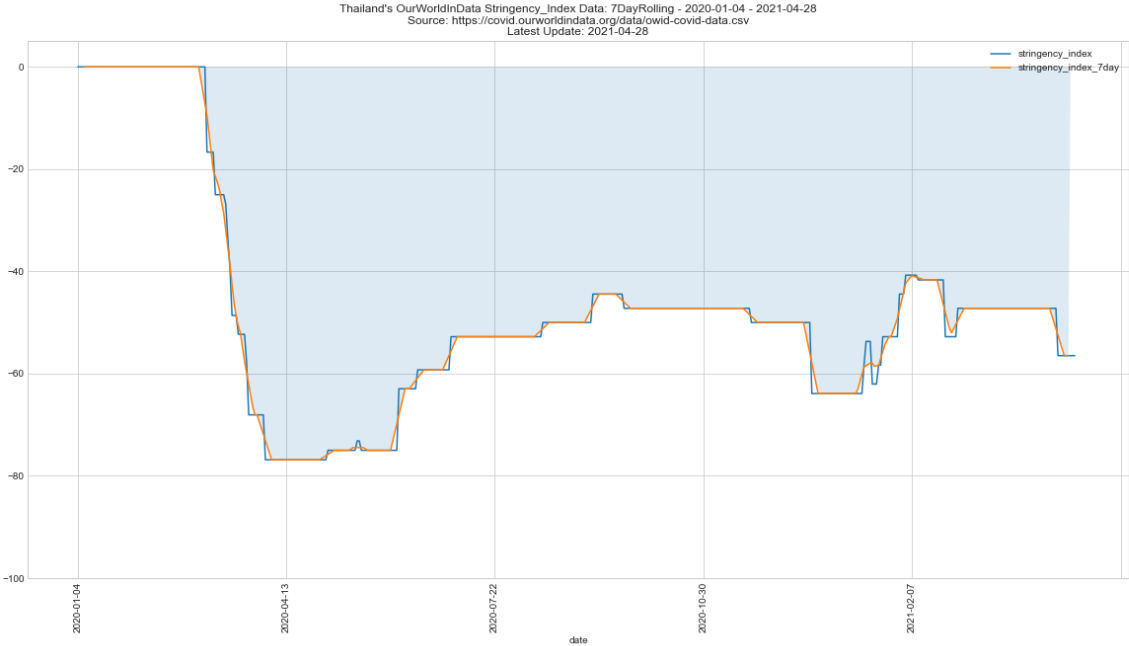
Latest Known Case on 2021-04-28. Latest Known Data Release on 2021-04-28.

— Driving 7day
— Walking 7day



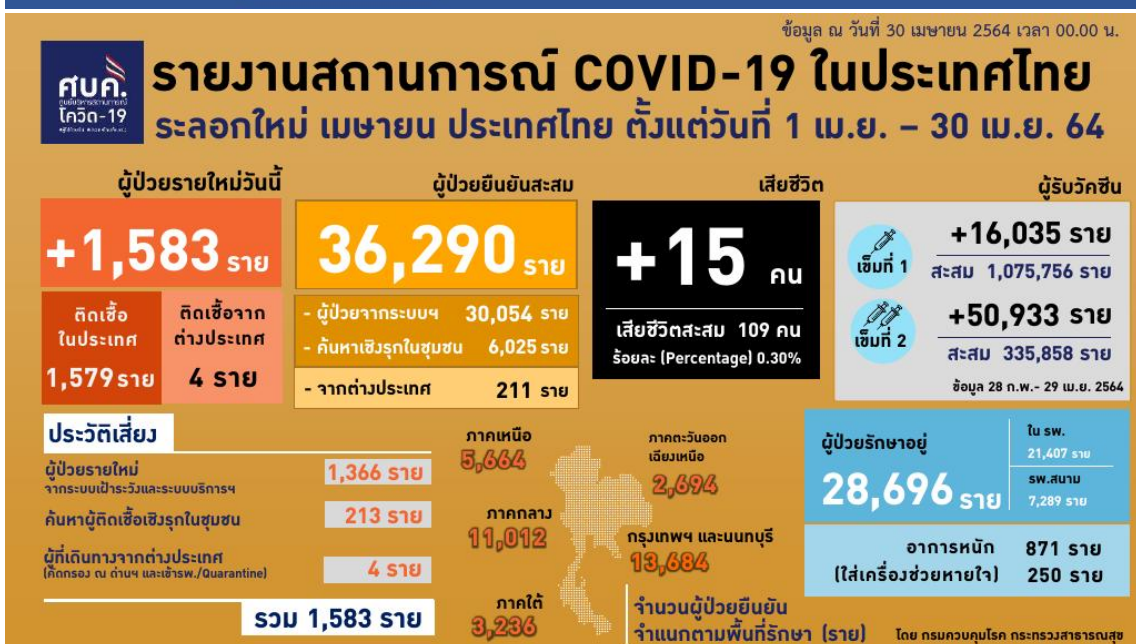
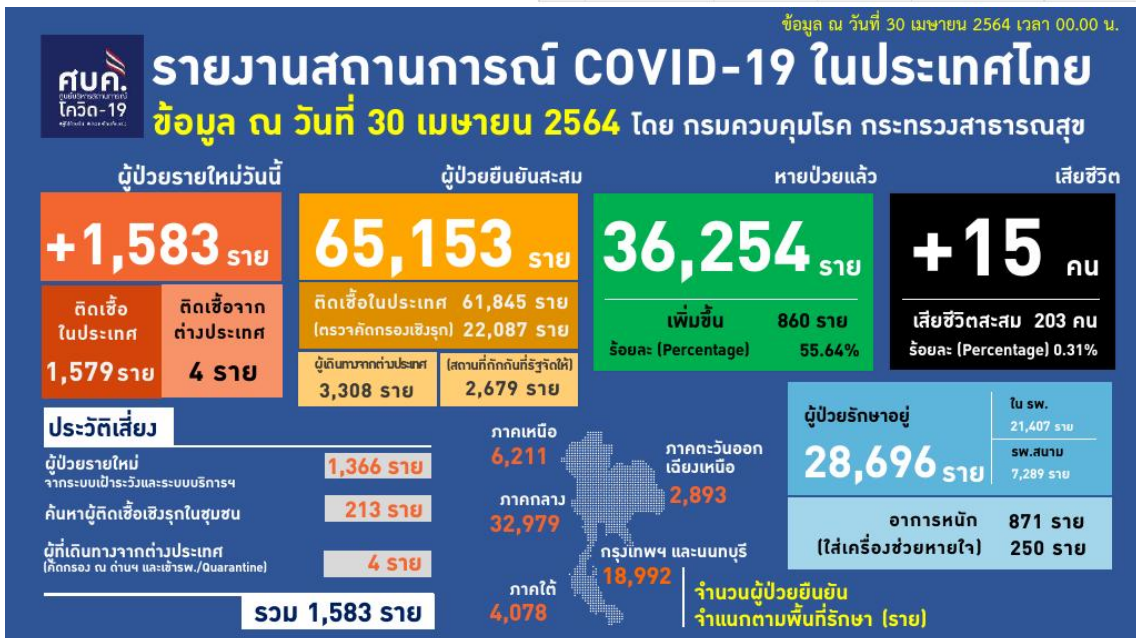
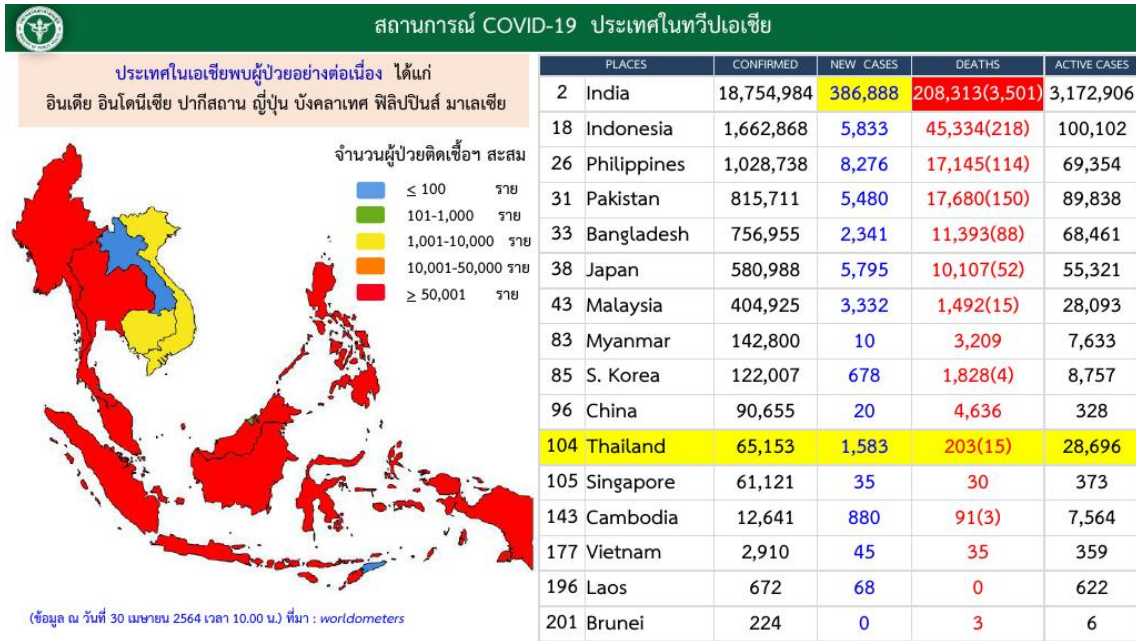
Our World In Data (OWID): Stringency_Index - Thailand

- This measures the level of restrictions reported to OWID, which is a comparable measure used across the world. See OWID's explanation for details.
- Note: the Index has not reflected provincial-level restriction changes during April 1st-April 23rd'21.
- The Index has been adjusted by negation, i.e. 0-100 becomes 0 to -100. Therefore negative numbers indicate restrictions, whereas 0 indicates no restrictions.
- Source: <https://ourworldindata.org/coronavirus/country/thailand#government-stringency-index>



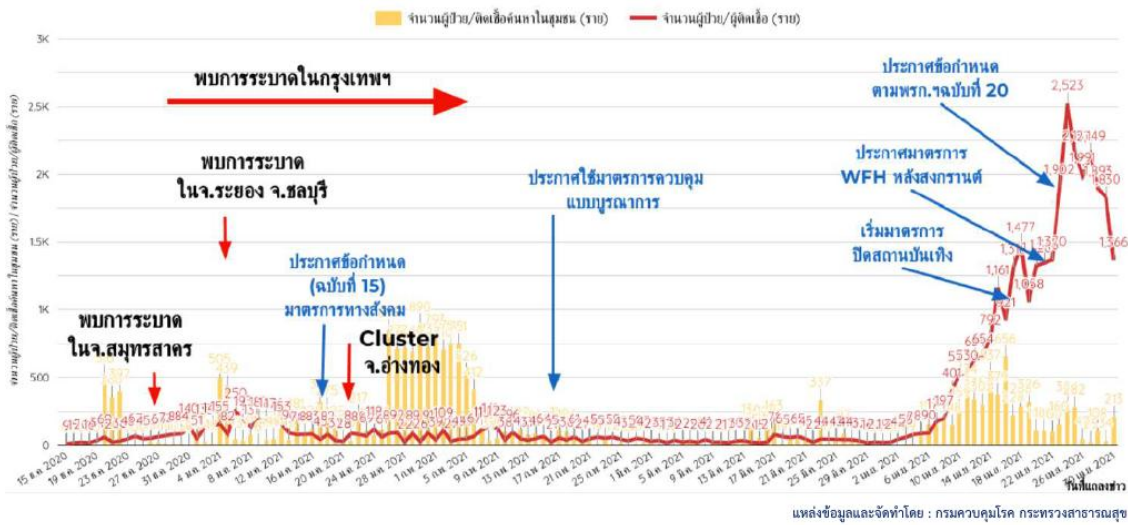
Daily Briefings Infographics: Via CCSA Daily Briefing - 12pm each day

- Infographics from Thai COVID-19 Situation Administration (CCSA) morning briefing, typically at 11:30
- Source: <https://facebook.com/informationcovid19>





จำนวนผู้ป่วย/ผู้ติดเชื้อใหม่โรคโควิด 19 จากระบบเฝ้าระวัง และระบบบริการฯ และค้นหาในชุมชน รายวัน
วันที่ 15 ธันวาคม 2563 ถึงปัจจุบัน 2564 เวลา 00.00 น.



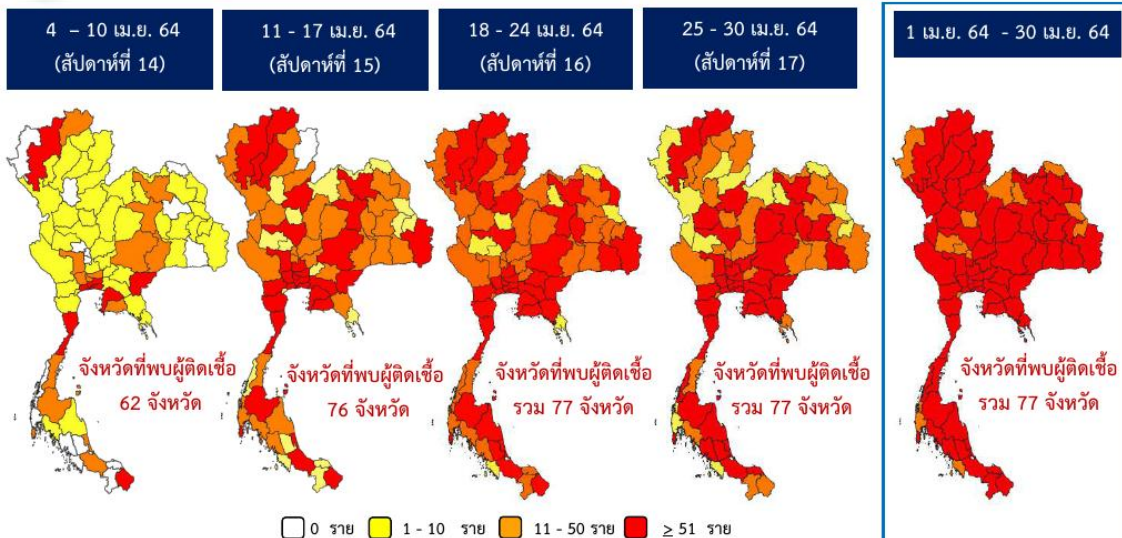
จำนวนผู้ติดเชื้อโควิดในประเทศไทยรายใหม่ วันที่ 30 เม.ย. 64 จำนวน 10 อันดับแรก

อันดับที่	จังหวัด	รายวัน 30-เม.ย.	รวมตั้งแต่ วันที่ 1 – 30 เม.ย.
1	กรุงเทพมหานคร	417	12,005
2	สมุทรปราการ	138	1,719
3	ชลบุรี	131	2,394
4	เชียงใหม่	66	3,502
5	นนทบุรี	50	1,544
6	สมุทรสาคร	48	916
7	ระนอง	36	159
8	ปทุมธานี	35	777
9	สุราษฎร์ธานี	34	653
10	นครปฐม	34	522

แหล่งข้อมูลและจัดทำโดย : กรมควบคุมโรค กระทรวงสาธารณสุข

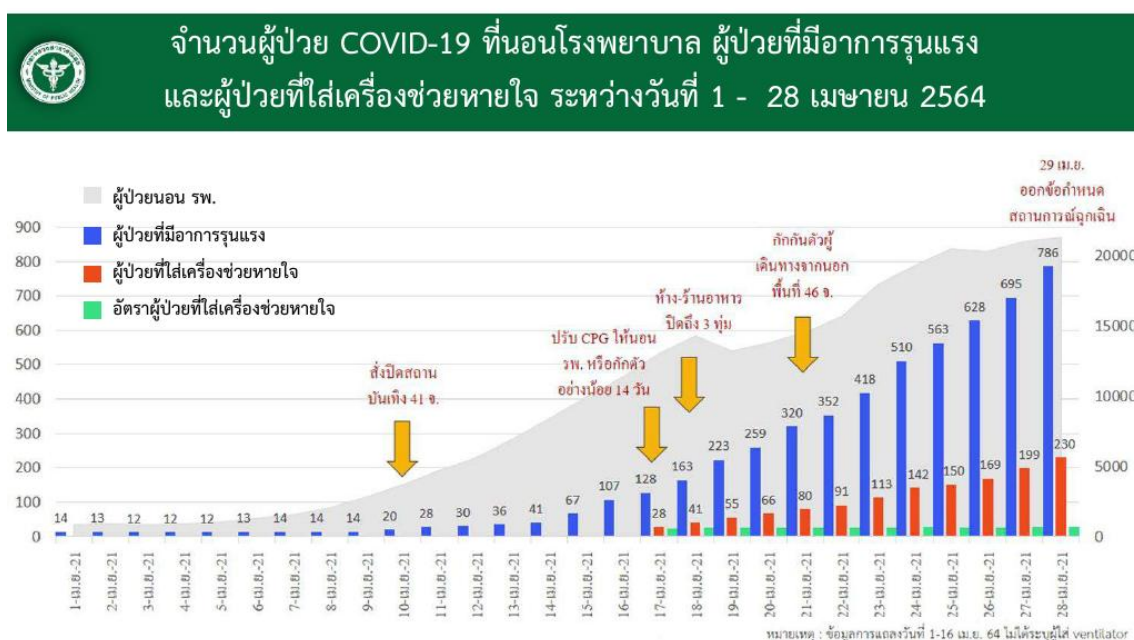
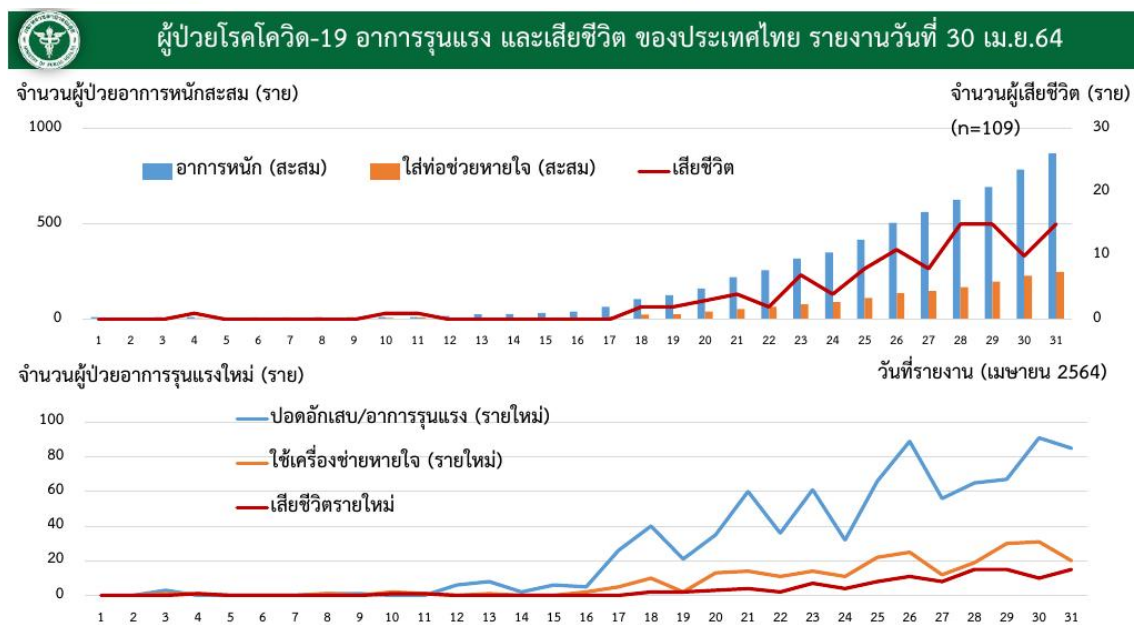
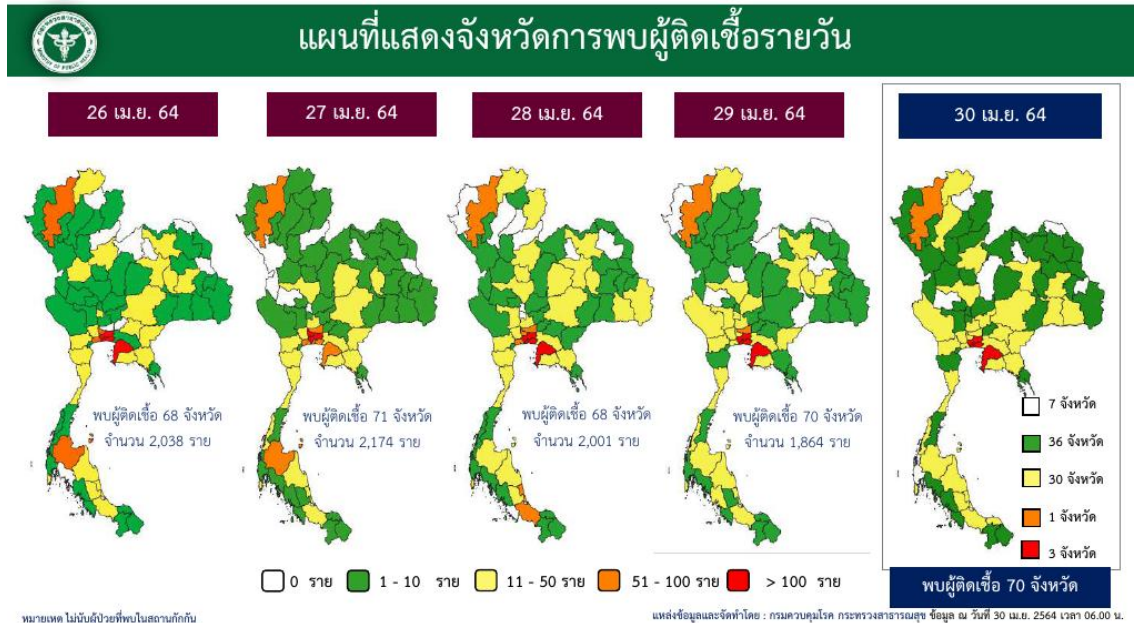


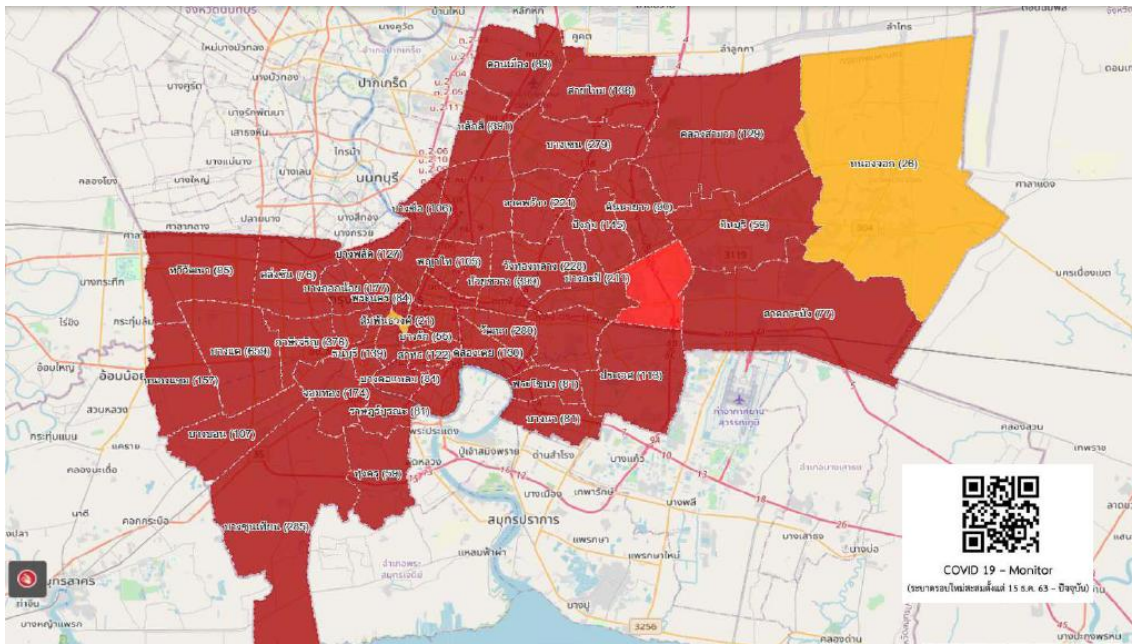
แผนที่แสดงจังหวัดที่พบผู้ติดเชื้อในประเทศ รายสัปดาห์ (wk14 – wk17 ปี 64)



หมายเหตุ: ไม่ับผู้ป่วยที่พบในสถานกักกัน

แหล่งข้อมูลและจัดทำโดย : กรมควบคุมโรค กระทรวงสาธารณสุข ข้อมูล ณ วันที่ 30 เม.ย. 2564 เวลา 06.00 น.





การกระจายของผู้ป่วย COVID-19 ที่มีประวัติเชื่อมโยงกับสถานบันเทิงที่พบใหม่รอบเดือน เมษายน 2564

จำนวนผู้ติดเชื้อทั้งหมด	7,755 ราย
-กรุงเทพมหานคร	6,828
-ที่อยู่ต่างจังหวัด	831
-อยู่ระหว่างสอบสวนโรค	96

เขต	จำนวน
บางนา	634
หลักสี่	377
ภาษีเจริญ	358
ห้วยขวาง	357
บางขุนเทียน	280
ดินแดง	258
วัฒนา	246
บางเขน	231
จตุจักร	219
วังทองหลาง	202

เขต	จำนวน
สวนหลวง	188
บางกะปิ	178
ลาดพร้าว	177
หนองแขม	147
จอมทอง	146
บางกอกน้อย	146
สายไหม	127
คลองเตย	126
ธนบุรี	120
คลองสามวา	119
บางพลัด	111
บางบอน	109
บึงกุ่ม	106
สาทร	105
ประเวศ	97
บางซื่อ	97
ปทุมวัน	93
ราชเทวี	89
พญาไท	81
ดอนเมือง	78

เขต	จำนวน
พระนคร	75
คันนายาว	75
คลองสาน	74
ลาดกระบัง	73
พระโขนง	73
คลองจั่น	72
ยานนาวา	72
ทวีวัฒนา	71
บางนา	70
บางคอแหลม	70
บางกอกใหญ่	63
ราษฎร์บูรณะ	63
ทุ่งครุ	57
ดุสิต	54
มีนบุรี	54
บางรัก	47
ป้อมปราบศัตรูพ่าย	44
สะพานสูง	39
สัมพันธวงศ์	19
หนองจอก	17
อยู่ระหว่างสอบสวนโรค	44

ศูนย์ปฏิบัติการตอบโต้ภาวะฉุกเฉินกรณีโรคติดเชื้อไวรัสโคโรนา 2019 สำนักอนามัย กรุงเทพมหานคร ข้อมูล ณ 26 เม.ย. 2564 เวลา 12.00 น.

กลยุทธ์และแนวทางการควบคุมการระบาดใน กทม.



Thai MOPH Feed Infographics: via Facebook Feed

- Source: <https://www.facebook.com/thaimoph/>



COVID-19 ระลอกใหม่

ตั้งแต่ 1 เมษายน 2564

29

เม.ย. 64

ผู้ติดเชื้อใหม่ (วันนี้)
+1,871 ราย

ผู้ติดเชื้อสะสม
34,707 ราย

สรุปสถานการณ์ ศูนย์ข้อมูล COVID-19
ศูนย์ข้อมูล COVID-19 ☎ สายด่วน 1111
กรมควบคุมโรค กระทรวงสาธารณสุข

ผู้ป่วยรายใหม่
สะสม
28,688 ราย

ค้นหาเชิงรุกในชุมชน
สะสม
5,812 ราย

จากต่างประเทศ
สะสม
207 ราย

เสียชีวิต
10 ราย
สะสม 94 ราย



สถานการณ์ COVID-19 ในประเทศไทย

ข้อมูลวันที่ 30 เมษายน 2564
กรมควบคุมโรค กระทรวงสาธารณสุข

ผู้ป่วยรายใหม่ในวันนี้

+1,583
ราย

ผู้ป่วยรายใหม่จาก
ระบบเฝ้าระวังและระบบบริการฯ **1,366**

ค้นหาผู้ติดเชื้อเชิงรุกในชุมชน **213**

ผู้เดินทางจาก
ต่างประเทศ
(ตามช่องทางธรรมชาติ) **-**
ผู้เดินทางจาก
ต่างประเทศ
เข้าสถานที่กักกันที่รัฐจัดให้ **4**

ผู้ป่วยยืนยันสะสม

65,153
ราย

ติดเชื้อในประเทศ **61,845**

ตรวจคัดกรองเชิงรุก **22,087**

ผู้เดินทาง
จากต่างประเทศ **3,308**
สถานที่กักกัน
ที่รัฐจัดให้ **2,679**

ผู้รับวัคซีน

สะสม **1,411,614**

เพิ่ม **+16,035**

เพิ่ม **+50,933**

หายป่วยแล้ว

+860
36,254
ราย

ผู้ป่วย
รักษาอยู่ ร้อยละ

เสียชีวิต

203
ราย

New Cases
เพิ่มขึ้น ร้อยละ

จำนวนผู้ป่วยยืนยัน
จำแนกตามพื้นที่รักษา (ราย)

กรุงเทพฯ และนนทบุรี **18,992**

ภาคเหนือ **6,211**

ภาคกลาง **32,979**

ภาคตะวันออกเฉียงเหนือ

28,696

55.64

15

0.31

2,893

ภาคใต้

4,078

สรุปสถานการณ์ ศูนย์ข้อมูล COVID-19

f ศูนย์ข้อมูล COVID-19 ☎ สายด่วน 1111

ศูนย์ข้อมูล
COVID-19
กรมประชาสัมพันธ์

COVID-19 ระลอกใหม่

ตั้งแต่ 1 เมษายน 2564

30

เม.ย. 64

ผู้ติดเชื้อใหม่ (วันนี้)

+1,583 ราย

ผู้ติดเชื้อสะสม

36,290 ราย

สรุปสถานการณ์ ศูนย์ข้อมูล COVID-19
ศูนย์ข้อมูล COVID-19 ☎ สายด่วน 1111
กรมควบคุมโรค กระทรวงสาธารณสุขผู้ป่วยรายใหม่
สะสม

30,054 ราย

ค้นหาเชิงรุกในชุมชน
สะสม

6,025 ราย

จากต่างประเทศ
สะสม

211 ราย

เสียชีวิต

15 ราย

สะสม 109 ราย