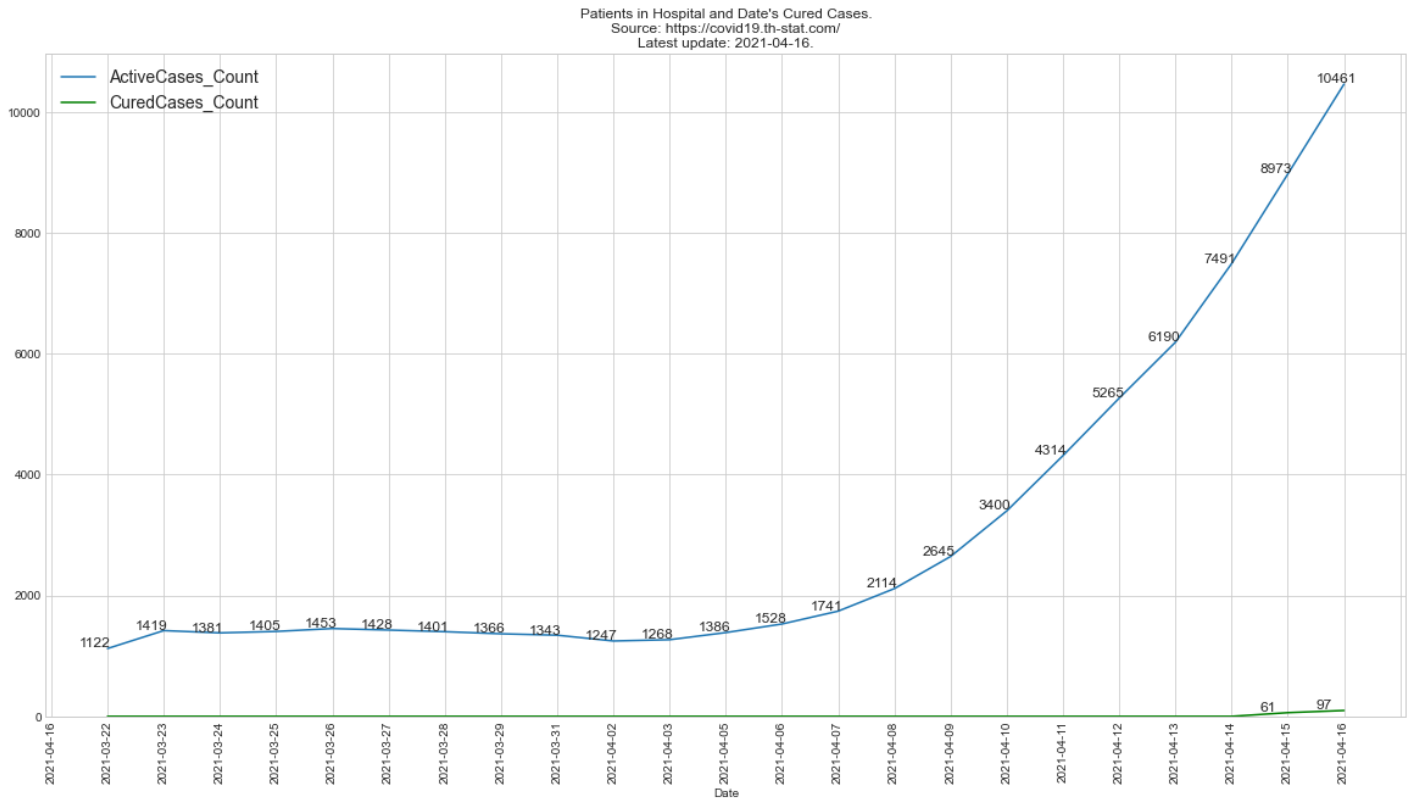


Dashboard - COVID-19 Thailand

Date: Fri Apr 16 2021 17:16:41 GMT+0700 (Indochina Time)

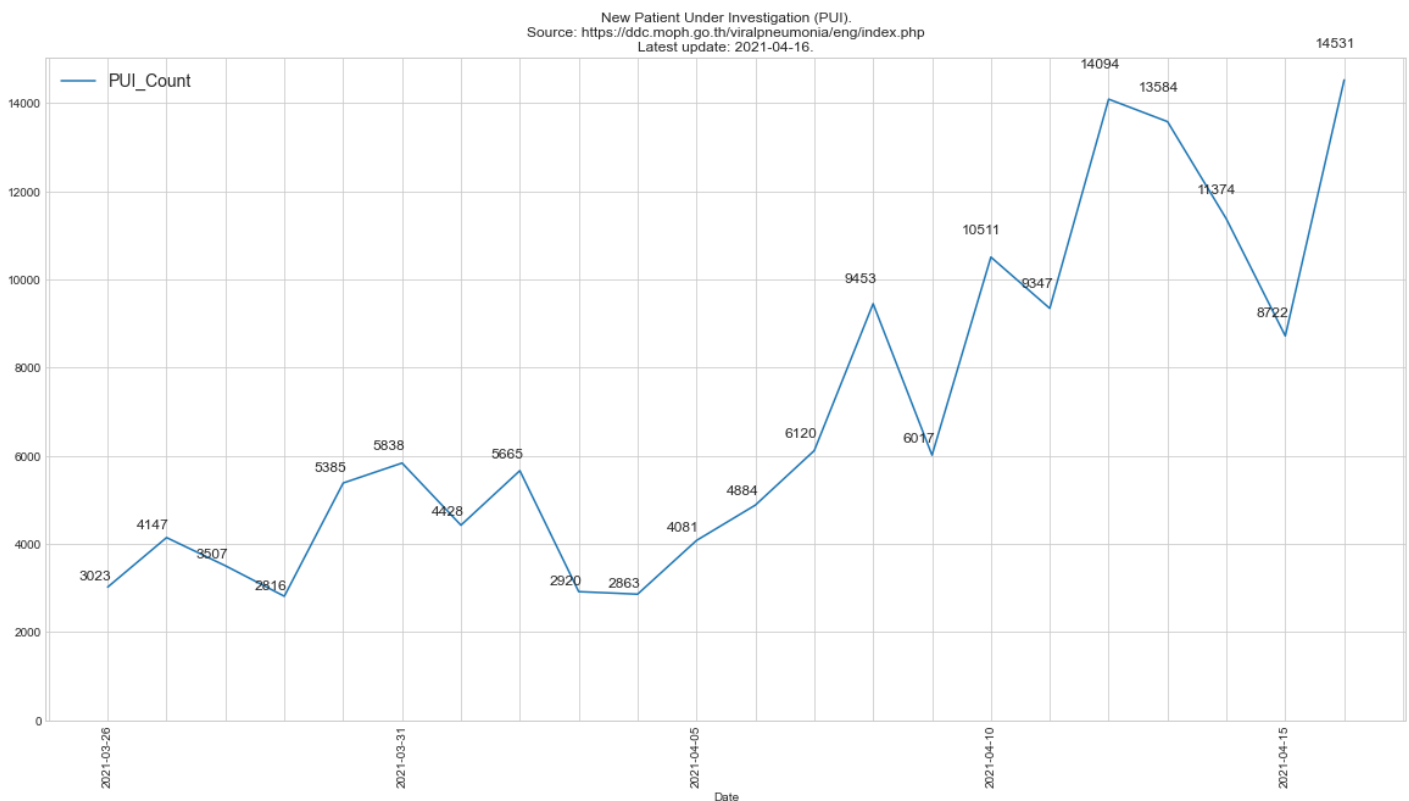
Active Cases: Patients in Hospital: Via Thai Ministry of Public Health (MOPH)

- Source: <https://covid19.th-stat.com/>



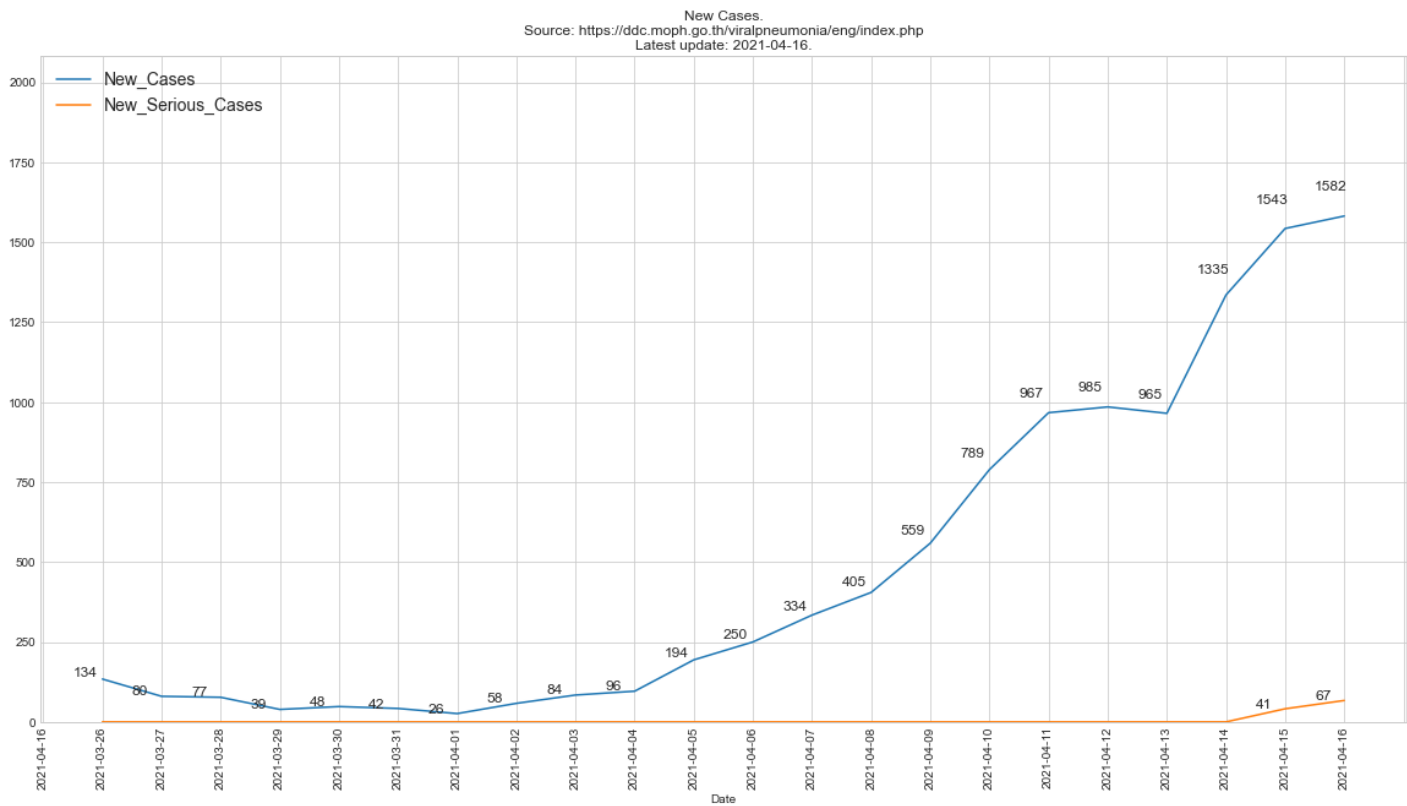
Newly Added "At Risk" Patients Under Investigation (PUI): Via Thai MOPH

- Definition of Patients Under Investigation (PUI): https://ddc.moph.go.th/viralpneumonia/eng/file/guidelines/g_surveillance_290121.pdf
- Source: <https://ddc.moph.go.th/viralpneumonia/eng/index.php>



New Cases Announced: Via Thai MOPH

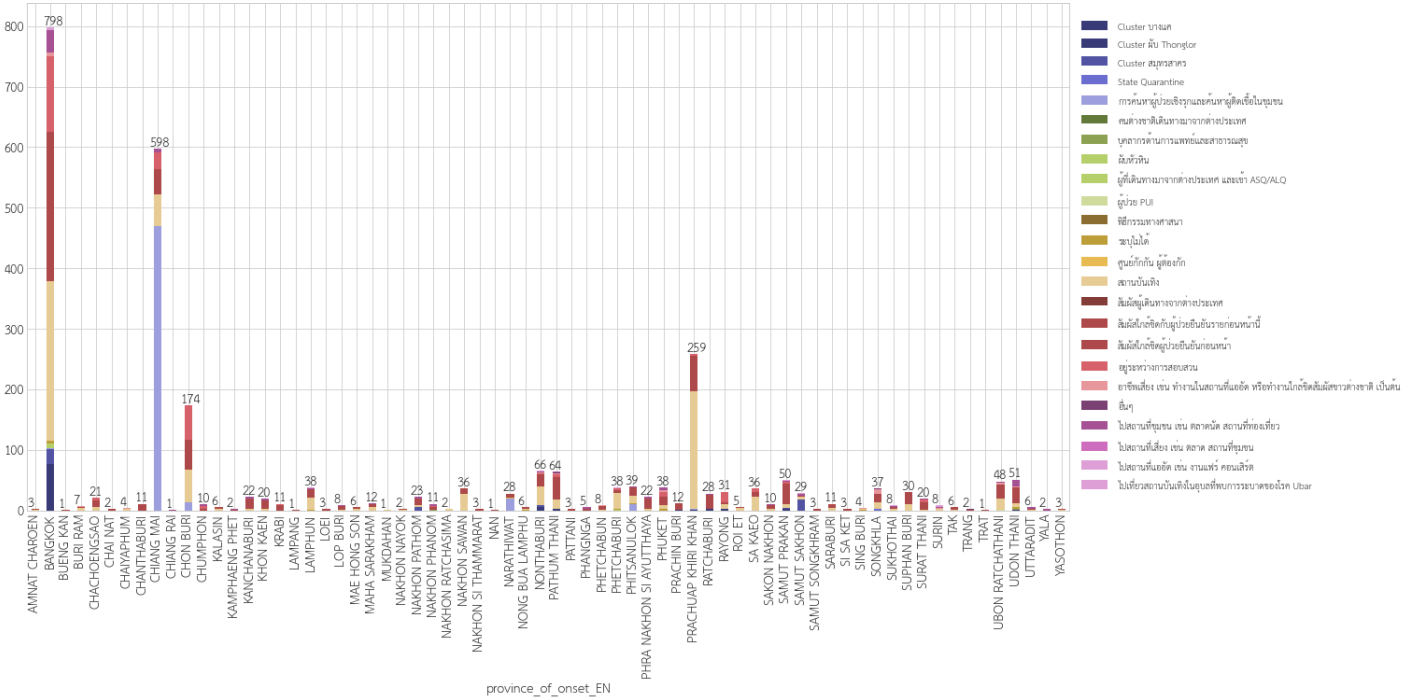
- Source: <https://ddc.moph.go.th/viralpneumonia/eng/index.php>



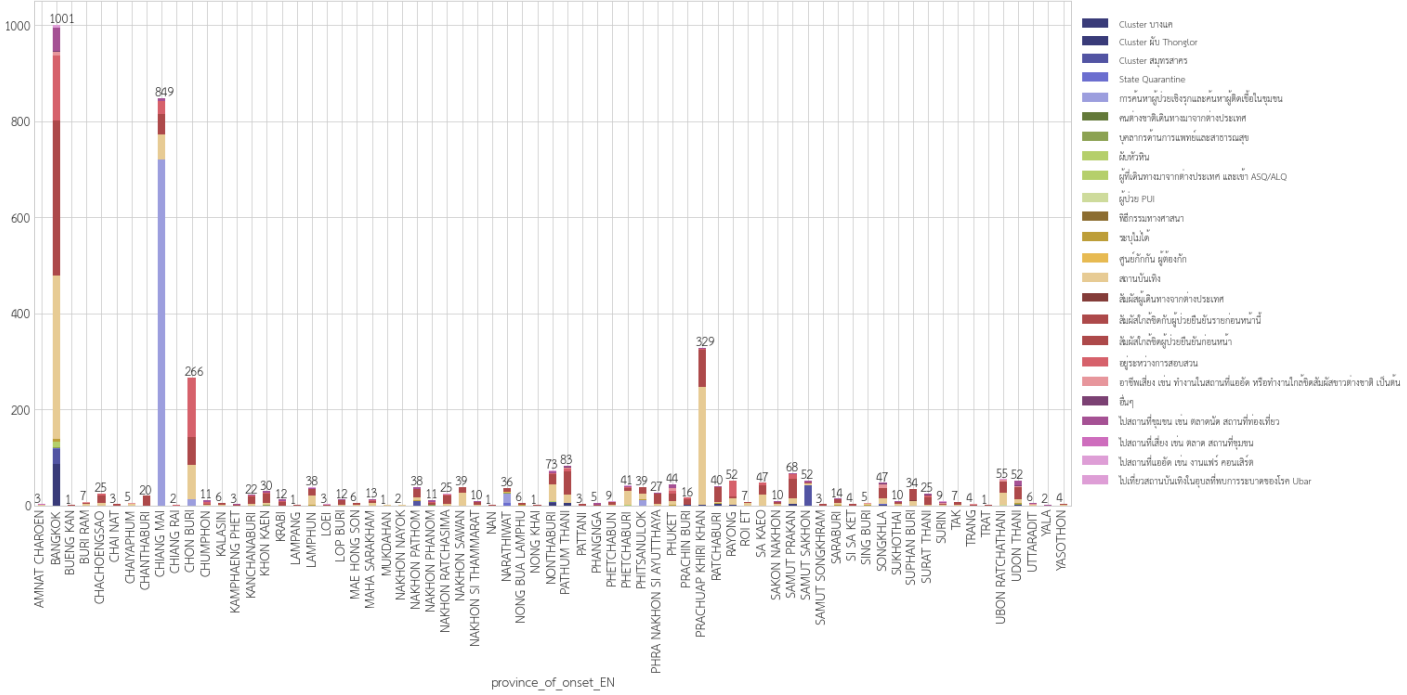
Risk Clusters and Case Quantities by Province (Where infection was contracted): Via COVID-19-Daily Open Gov Data

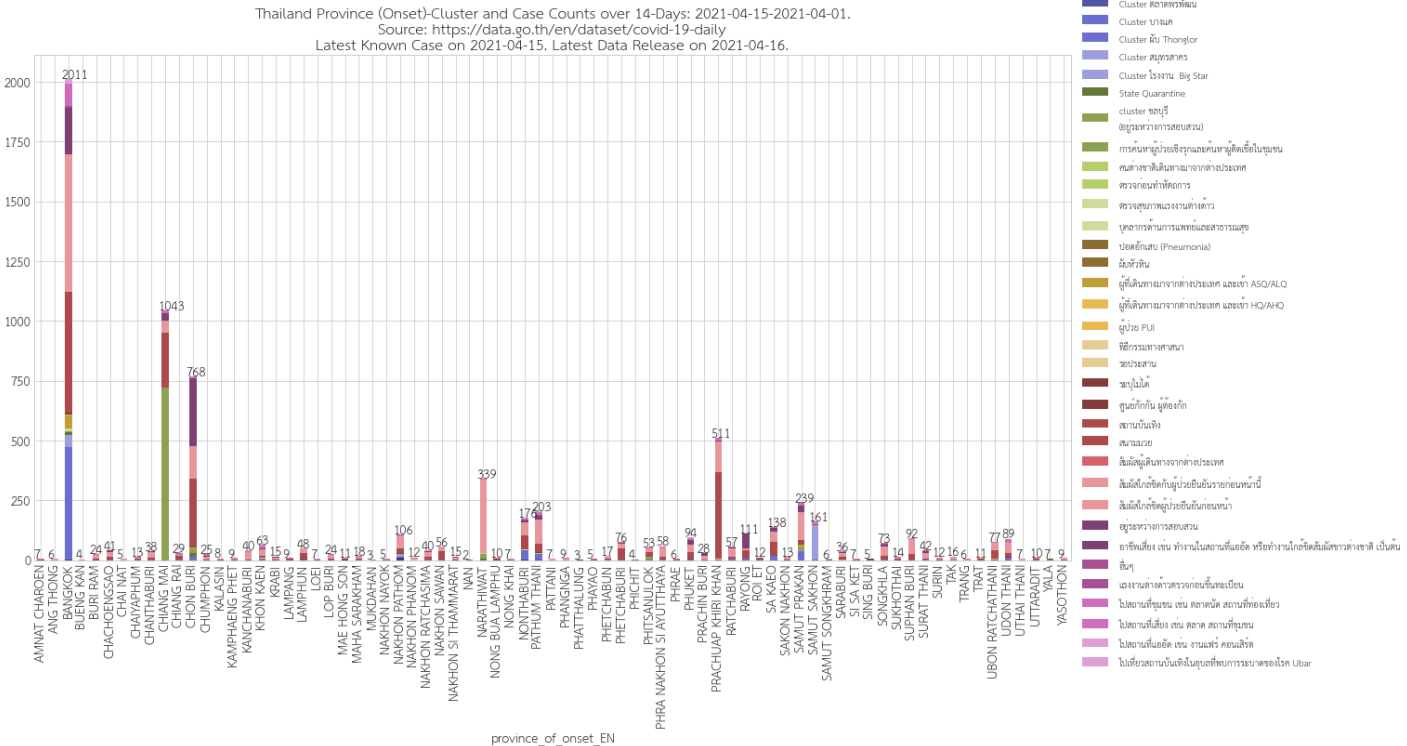
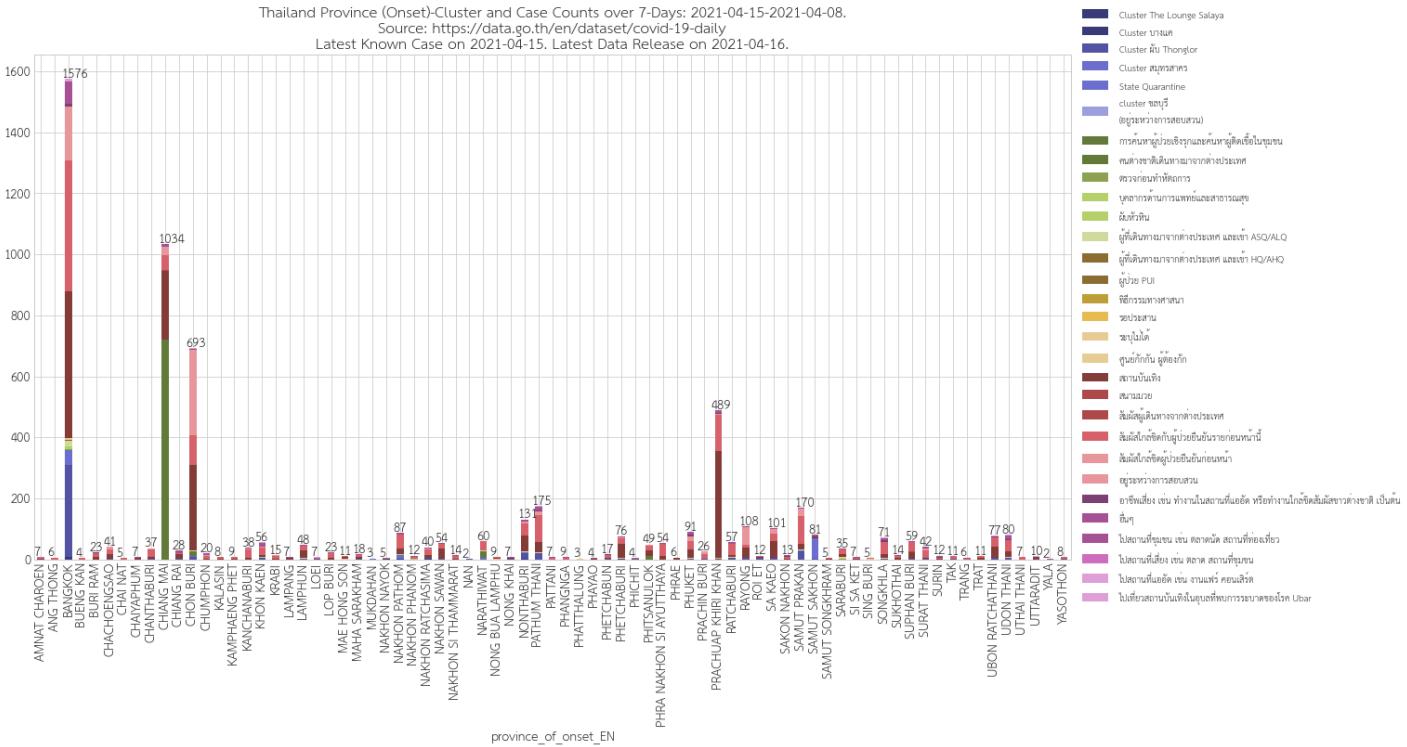
- Showing Cases announced over 2-days, 3-days, 7-days and 14-day.
- Source: <https://data.go.th/en/dataset/covid-19-daily>

Thailand Province (Onset)-Cluster and Case Counts over 2-Days: 2021-04-15-2021-04-13.
Source: <https://data.go.th/en/dataset/covid-19-daily>
Latest Known Case on 2021-04-15. Latest Data Release on 2021-04-16.



Thailand Province (Onset)-Cluster and Case Counts over 3-Days: 2021-04-15-2021-04-12.
Source: <https://data.go.th/en/dataset/covid-19-daily>
Latest Known Case on 2021-04-15. Latest Data Release on 2021-04-16.

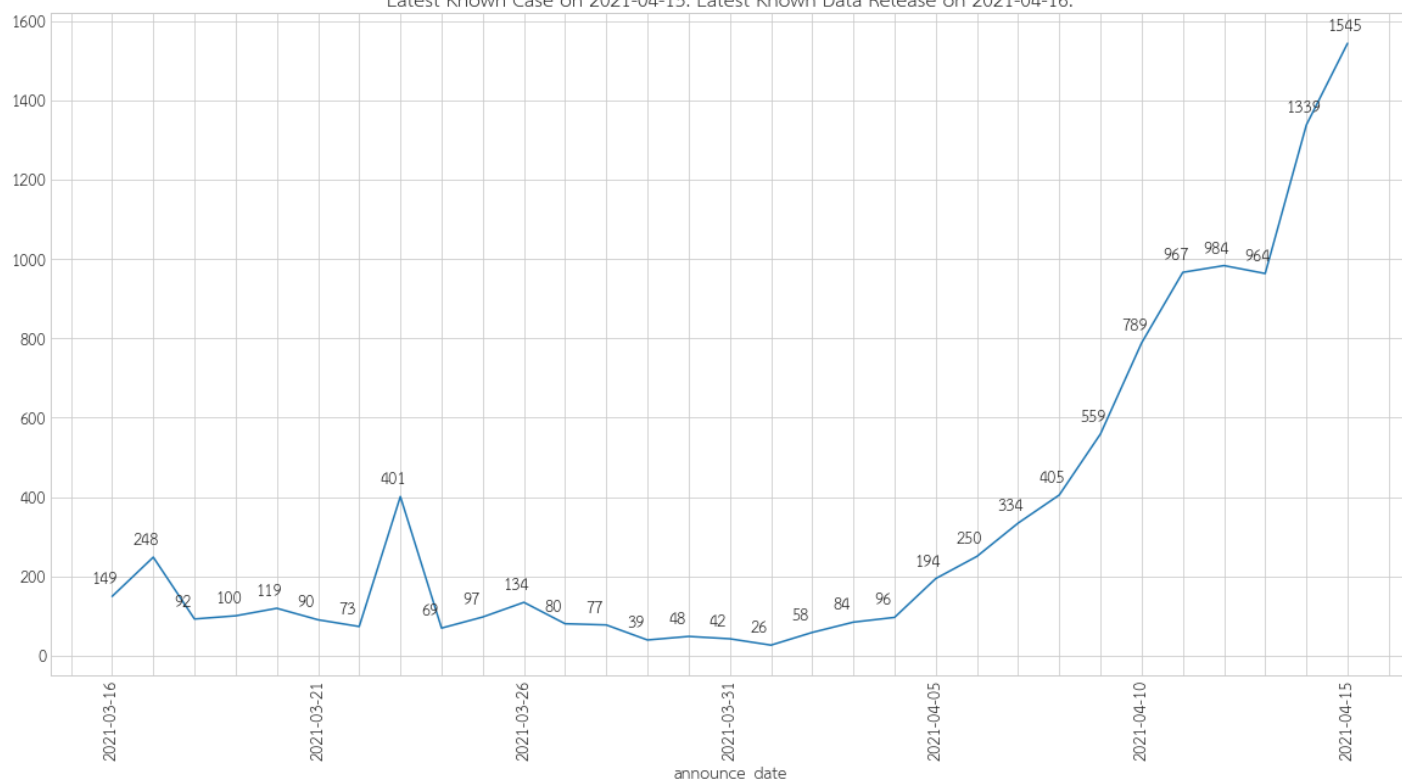




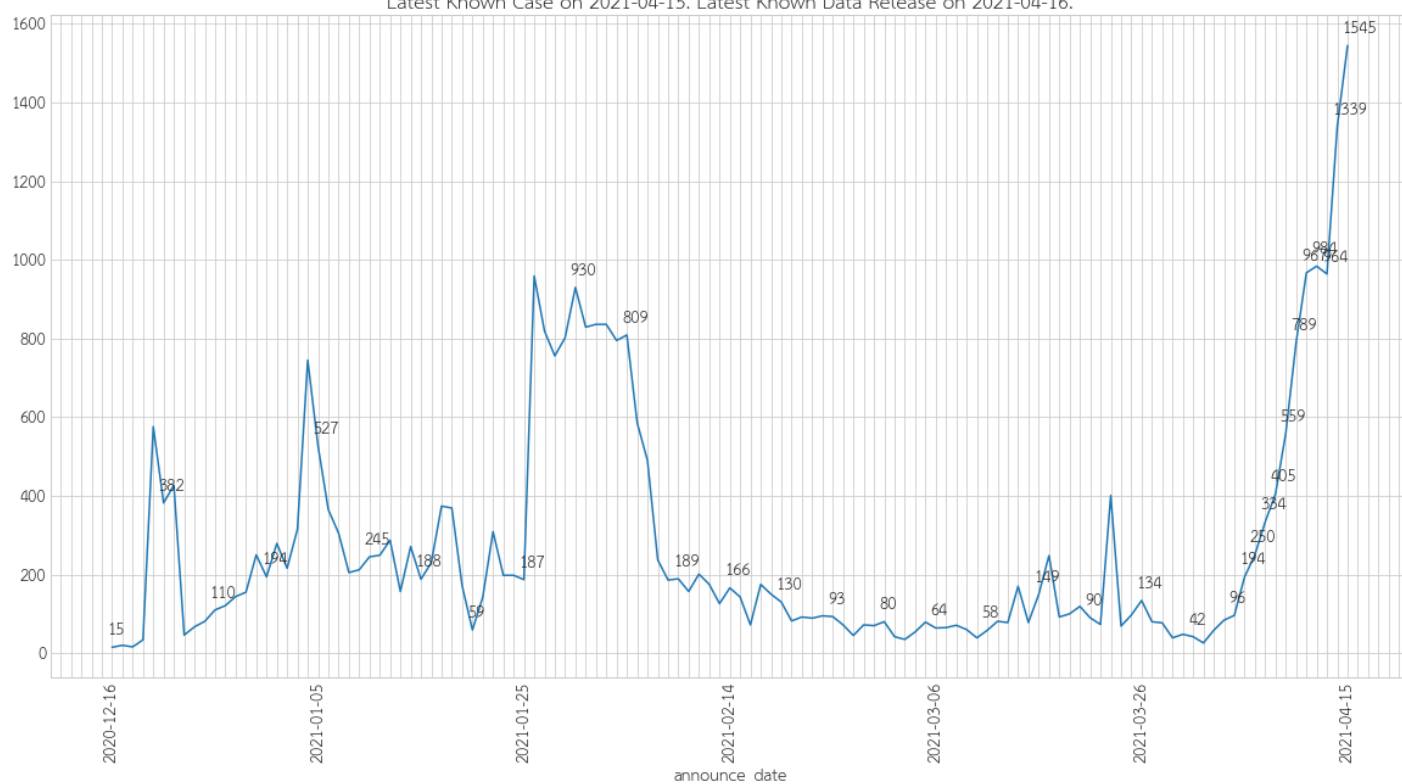
New Cases Announced over 30-days and 120-days: Via COVID-19-Daily Open Gov Data

• Source: <https://data.go.th/en/dataset/covid-19-daily>

Thailand Daily New Cases Announced: 2021-04-15 - 2021-03-16 (30 Days).
 Source: <https://data.go.th/en/dataset/covid-19-daily>
 Latest Known Case on 2021-04-15. Latest Known Data Release on 2021-04-16.

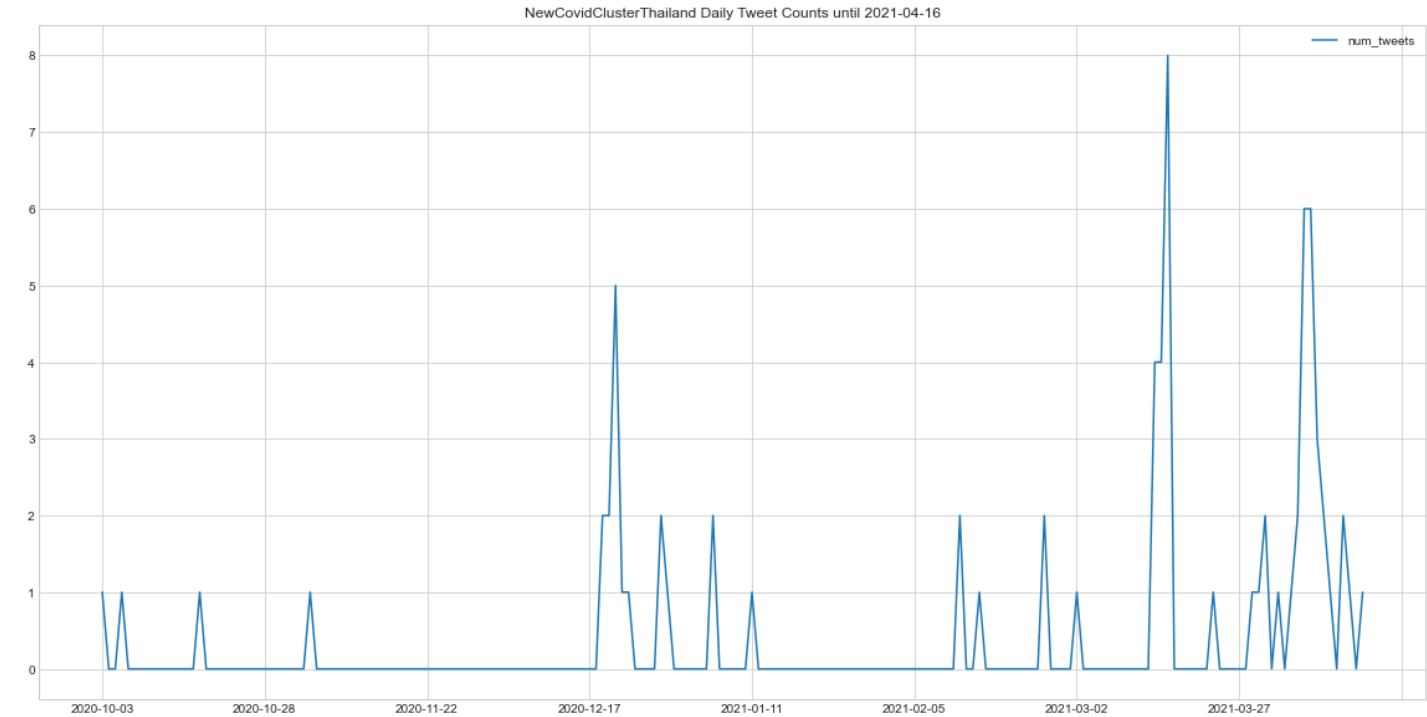


Thailand Daily New Cases Announced: 2021-04-15 - 2020-12-16 (120 Days).
 Source: <https://data.go.th/en/dataset/covid-19-daily>
 Latest Known Case on 2021-04-15. Latest Known Data Release on 2021-04-16.

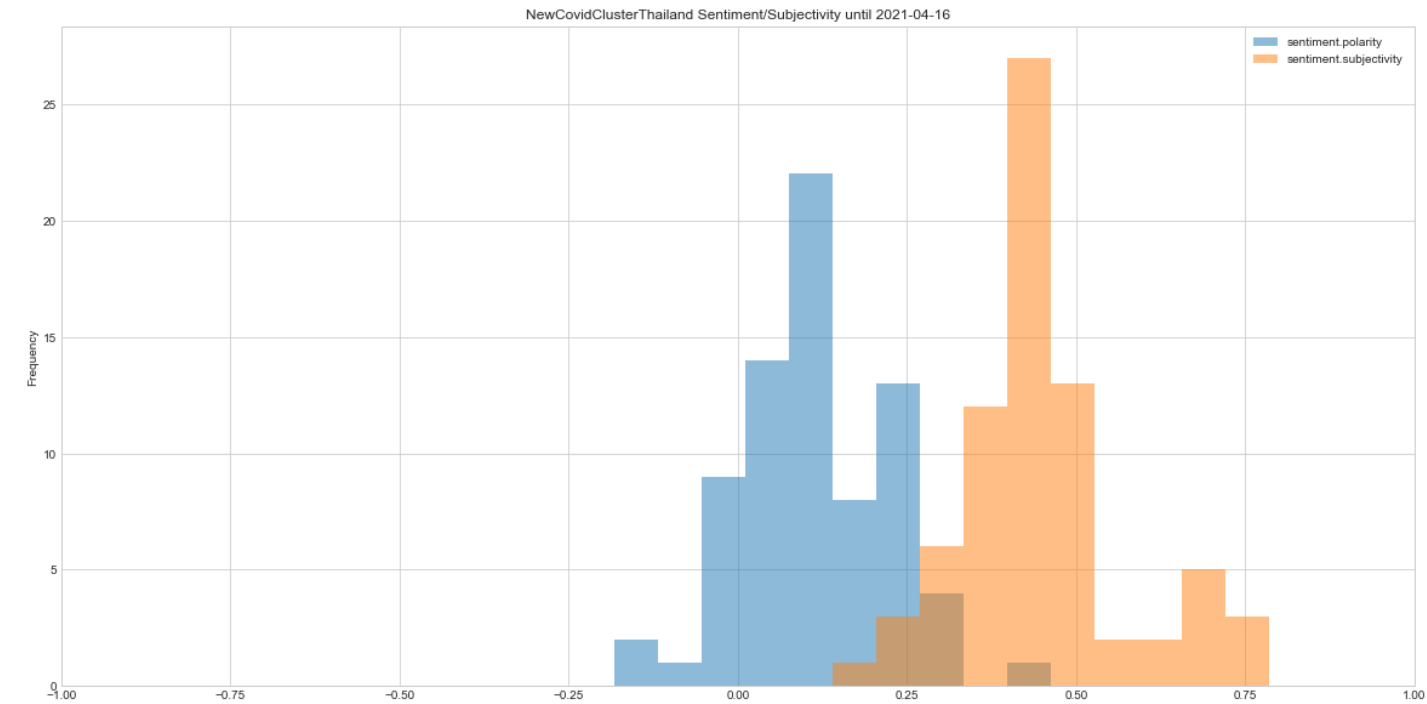


New-Cluster-Alerts: Public English Language Reports via Twitter - Tweets

- 3 new trend(s) of 'new covid cluster thailand', started on Mon-21-Dec-2020, Sun-14-Mar-2021, and Tue-06-Apr-2021, in the past 120-days (74 samples). Public sentiment is neutral-positive (0.17) and subjectivity is neutral (0.46) over the past 14-days (26 samples).
- Source: Twitter API

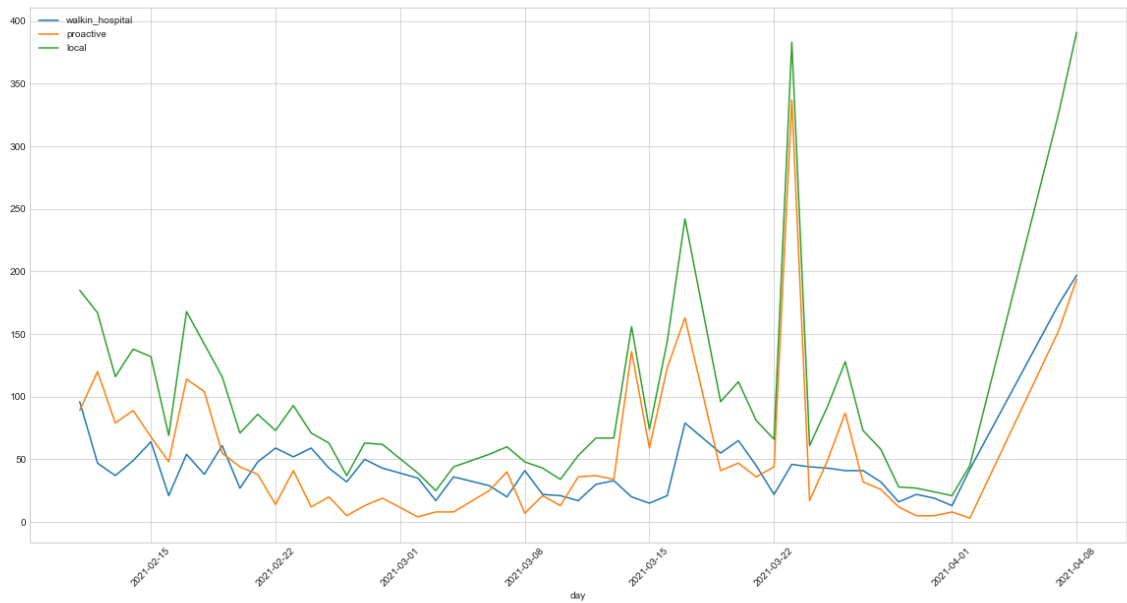


Cluster-Alerts: Public Eng-Lang Reports via Twitter - Sentiment Polarity and Subjectivity

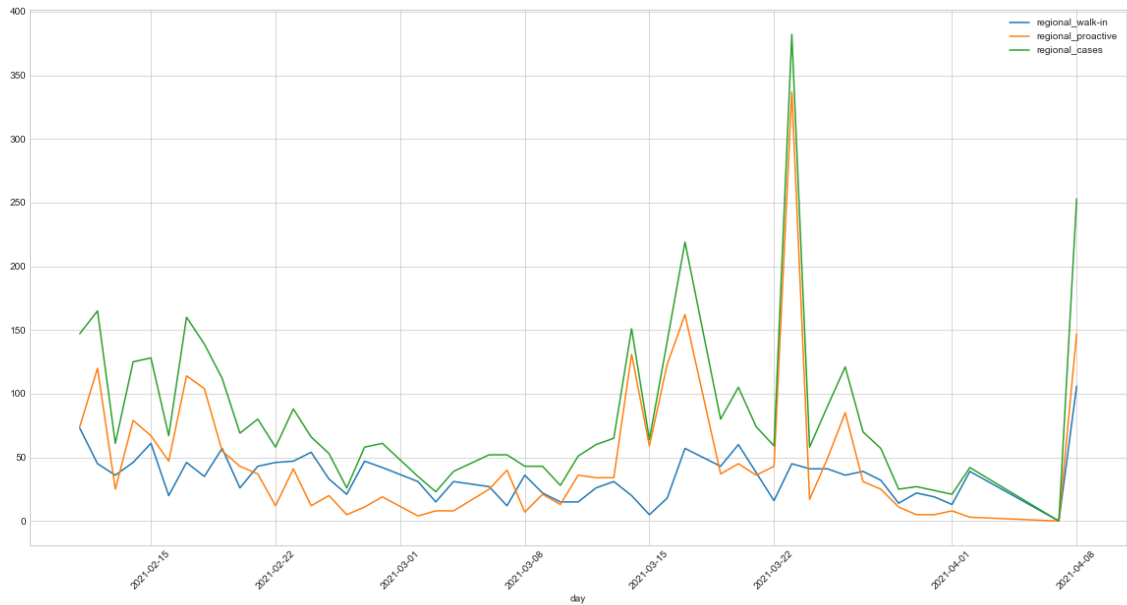


Walkin vs Proactive Cases: Nation-Wide via Twitter (Incomplete since 02/04/2021)

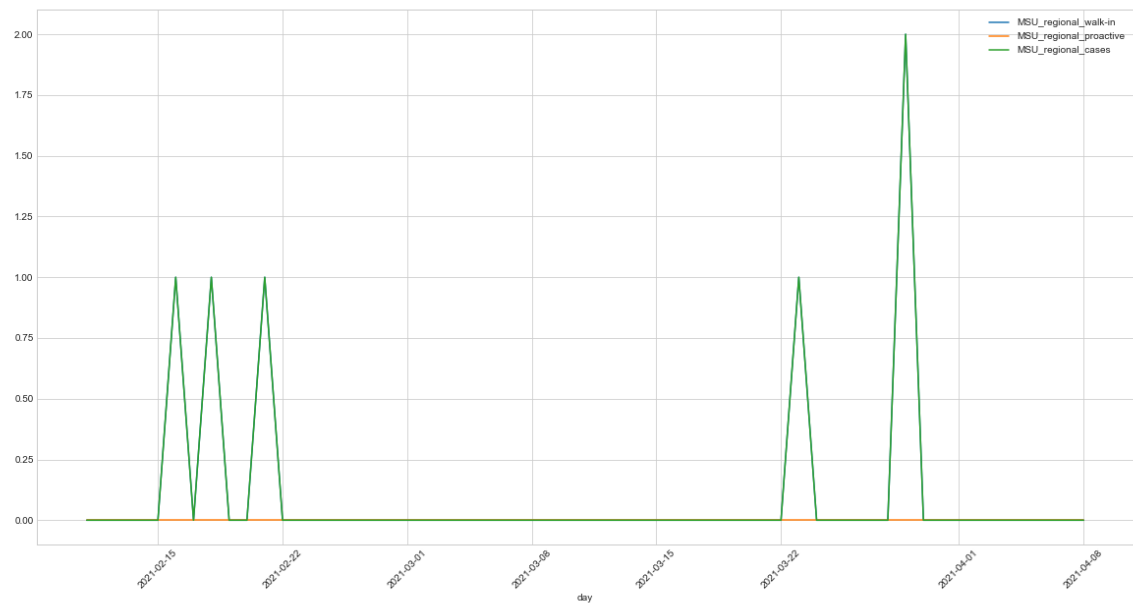
- Source: Twitter API



Walkin vs Proactive Cases: Bangkok Region (Incomplete since 02/04/2021)

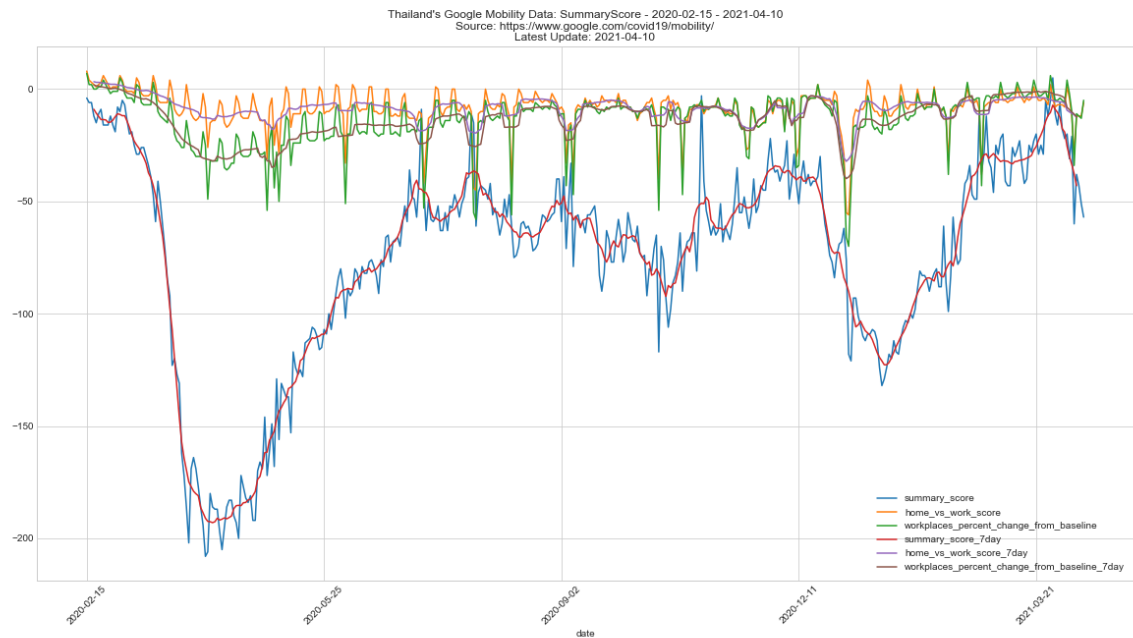
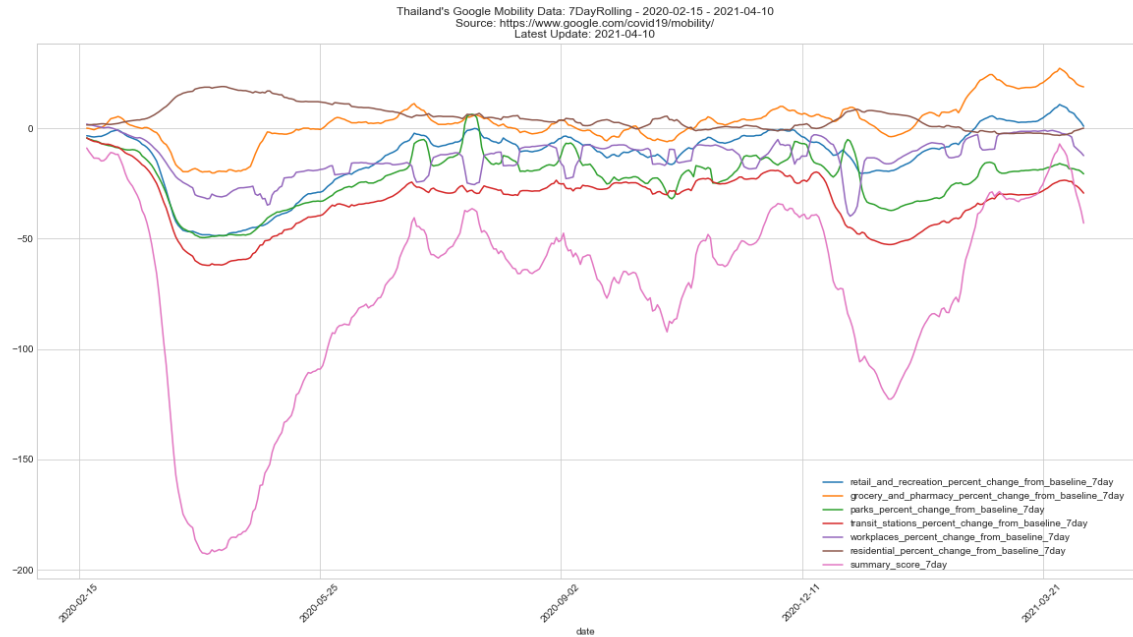


Walkin vs Proactive Cases: Maha Sarakham Region (Incomplete since 02/04/2021)



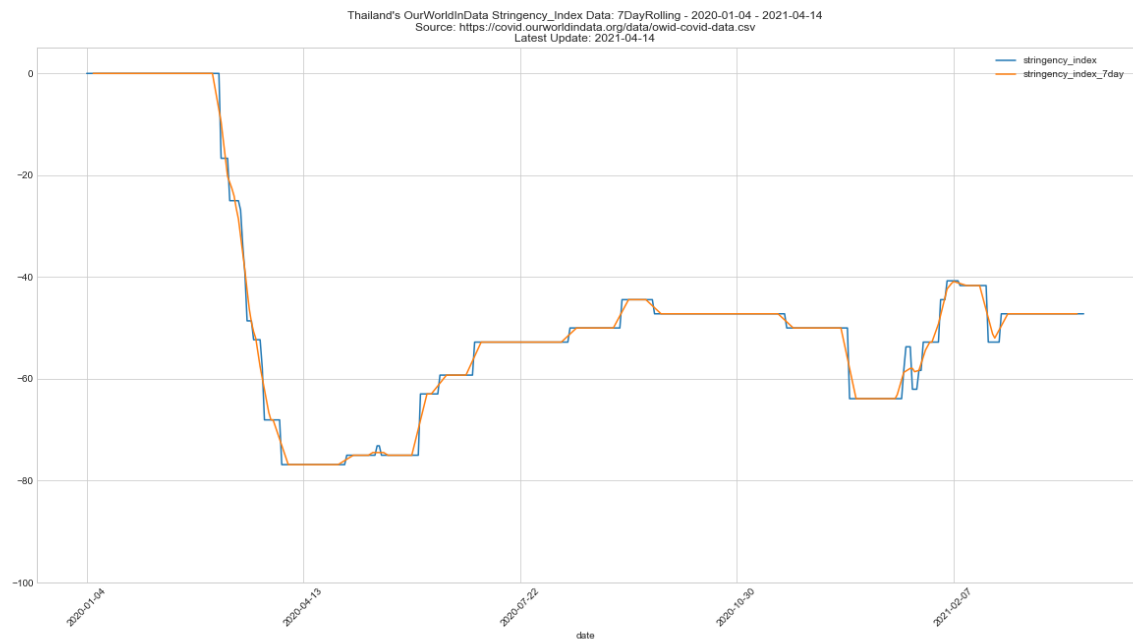
Google Mobility Data: Thailand

- Source: <https://www.google.com/covid19/mobility/>



Our World In Data: Stringency_Index - Thailand

- Source: <https://ourworldindata.org/coronavirus/country/thailand#government-stringency-index>



Thai MOPH Feed Infographics: via Facebook Feed

- Source: <https://www.facebook.com/thaimoph/>







ศูนย์ข้อมูล
COVID-19

สถานการณ์ COVID-19 ในประเทศไทย

ข้อมูลวันที่ 16 เมษายน 2564
กรมควบคุมโรค กระทรวงสาธารณสุข

ผู้ป่วยรายใหม่ในวันนี้

+1,582
รายผู้ป่วยรายใหม่จาก
ระบบเฝ้าระวังและระบบบริการฯ 921

ค้นหาผู้ติดเชื้อเชิงรุกในชุมชน 656

ผู้เดินทางจาก ต่างประเทศ (ช่องทางธรรมชาติ)	ผู้เดินทางจาก ต่างประเทศ เข้าสถานที่กักกันที่รัฐจัดให้
-	5

ผู้ป่วยยืนยันสะสม

39,038
ราย

ติดเชื้อในประเทศ 35,809

ตรวจคัดกรองเชิงรุก 19,751

ผู้เดินทาง จากต่างประเทศ	สถานที่กักกัน ที่รัฐจัดให้
3,229	2,600

ผู้รับวัคซีน

สะสม 586,032

+3,096



+1,628

หายป่วยแล้ว

+97
28,480
ราย

ผู้ป่วย รักษาอยู่	ร้อยละ
10,461	72.95

เสียชีวิต

97
ราย

New Cases เพิ่มขึ้น	ร้อยละ
-	0.25

จำนวนผู้ป่วยยืนยัน
จำแนกตามพื้นที่รักษา (ราย)กรุงเทพฯ และนนทบุรี **8,263**ภาคเหนือ **2,785**ภาคกลาง **25,537**ภาคตะวันออกเฉียงเหนือ **797**ภาคใต้ **1,656**

สรุปสถานการณ์ ศูนย์ข้อมูล COVID-19

f ศูนย์ข้อมูล COVID-19 📞 สายด่วน 1111















COVID-19 ระลอกใหม่

ตั้งแต่ 1 เมษายน 2564

16

เม.ย. 64

ผู้ติดเชื้อใหม่ (วันนี้)
+1,582 ราย

ผู้ติดเชื้อสะสม
10,175 ราย

สรุปสถานการณ์ ศูนย์ข้อมูล COVID-19
ศูนย์ข้อมูล COVID-19 ☎ สายด่วน 1111
กรมควบคุมโรค กระทรวงสาธารณสุข

ผู้ป่วยรายใหม่
สะสม
6,354 ราย

ค้นหาเชิงรุกในชุมชน
สะสม
3,689 ราย

จากต่างประเทศ
สะสม
132 ราย

เสียชีวิต
— ราย
สะสม 3 ราย









ศูนย์ข้อมูล
COVID-19

สถานการณ์ COVID-19 ในประเทศไทย

ข้อมูลวันที่ 15 เมษายน 2564
กรมควบคุมโรค กระทรวงสาธารณสุข

ผู้ป่วยรายใหม่ในวันนี้

+1,543
รายผู้ป่วยรายใหม่จาก
ระบบเฝ้าระวังและระบบบริการฯ 1,161

ค้นหาผู้ติดเชื้อเชิงรุกในชุมชน 379

ผู้เดินทางจาก
ต่างประเทศ
(ช่องทางธรรมชาติ)

-

ผู้เดินทางจาก
ต่างประเทศ
เข้าสถานที่กักกันที่รัฐจัดให้

3

ผู้ป่วยยืนยันสะสม

37,453
ราย

ติดเชื้อในประเทศ 34,229

ตรวจคัดกรองเชิงรุก 19,095

ผู้เดินทาง
จากต่างประเทศ

3,224

สถานที่กักกัน
ที่รัฐจัดให้

2,595

ผู้รับวัคซีน

สะสม 581,311เพิ่ม
1

+1,618

เพิ่ม
2

+388

หายป่วยแล้ว

+61
28,383
รายผู้ป่วย
รักษาอยู่

8,973

ร้อยละ

75.78

เสียชีวิต

97
รายNew Cases
เพิ่มขึ้น

-

ร้อยละ

0.26

จำนวนผู้ป่วยยืนยัน
จำแนกตามพื้นที่รักษา (ราย)

กรุงเทพฯ และนนทบุรี

7,887

ภาคเหนือ

2,314

ภาคกลาง

25,069

ภาคตะวันออกเฉียงเหนือ

695

ภาคใต้

1,488

สรุปสถานการณ์ ศูนย์ข้อมูล COVID-19

f ศูนย์ข้อมูล COVID-19 📞 สายด่วน 1111





COVID-19 ระลอกใหม่

ตั้งแต่ 15 ธันวาคม 2563 - 16 เมษายน 2564

16 เม.ย.64

ผู้ติดเชื้อใหม่ (วันนี้)
+1,582 ราย

ผู้ติดเชื้อสะสม
34,801 ราย

สรุปสถานการณ์ ศูนย์ข้อมูล COVID-19
ศูนย์ข้อมูล COVID-19 ☎ สายด่วน 1111
กรมควบคุมโรค กระทรวงสาธารณสุข

ผู้ป่วยรายใหม่
สะสม

13,595 ราย

ค้นหาเชิงรุกในชุมชน
สะสม

19,751 ราย

จากต่างประเทศ
สะสม

1,455 ราย

เสียชีวิต

— ราย

สะสม 37 ราย



COVID-19 ระลอกใหม่

ตั้งแต่ 15 ธันวาคม 2563 - 15 เมษายน 2564

15 เม.ย.64

ผู้ติดเชื้อใหม่ (วันนี้)
+1,543 ราย

ผู้ติดเชื้อสะสม
33,216 ราย

สรุปสถานการณ์ ศูนย์ข้อมูล COVID-19
ศูนย์ข้อมูล COVID-19 ☎ สายด่วน 1111
กรมควบคุมโรค กระทรวงสาธารณสุข

ผู้ป่วยรายใหม่
สะสม

12,671 ราย

ค้นหาเชิงรุกในชุมชน
สะสม

19,095 ราย

จากต่างประเทศ
สะสม

1,450 ราย

เสียชีวิต

— ราย

สะสม 37 ราย